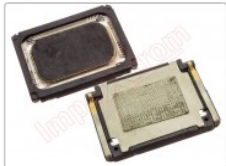




Manual paso a paso: de Sony Xperia T3 (Style) Altavoz

Para este manual necesitarás las siguientes herramientas y componentes que puedes adquirir en nuestra tienda on-line Impextrom.com
Haz click encima de una herramienta para ir a la página web.



Altavoz para sony xperia t3, d5102, d5103, d5106

0,55 €



Pinza antiestática curva ESD-15

3,68 €



Espátula profesional de desmontaje para móviles y Smartphones

2,81 €



Herramienta Plástica Profesional de Apertura para Móviles

2,30 €

Paso 1 - Sony Xperia T3 (Style)

Especificaciones :

Sistema operativo: Android 4.4.2 KitKat

Pantalla: IPS LCD de 5,3 pulgadas con Triluminos display y Mobile BRAVIA Engine 2
Resolución HD de 720 x 1280 píxeles (277 ppi)

SoC: Qualcomm Snapdragon 400 MSM8928

CPU: 4 núcleos ARM Cortex-A7 a 1,4 GHz

GPU: Adreno 305

Memoria RAM: 1 GB

Almacenamiento: 8 GB internos ampliables mediante tarjetas microSD de hasta 32 GB

Cámaras: Trasera de 8 megapíxeles con flash LED, y delantera de 1,1 megapíxeles

Redes: 2G GPRS, EDGE; 3G HSUPA, HSDPA; 4G LTE Cat.4

Conectividad: GPS con A-GPS y GLONASS, Wi-Fi, Wi-Fi Direct, DLNA, Bluetooth 4.0, NFC, Micro-USB 2.0, Radio FM, Jack 3,5 mm

Batería: 2500 mAh

Dimensiones: 150 x 77 x 7 mm

Peso: 150 gramos

Antes de comenzar asegúrese que el móvil está apagado.



Paso 2 - Apertura

Retire las tarjetas microSD y SIM

Aprovecharemos la abertura para empezar a desensamblar la tapa trasera.



Paso 3

Use la espátula metálica especial para móviles.

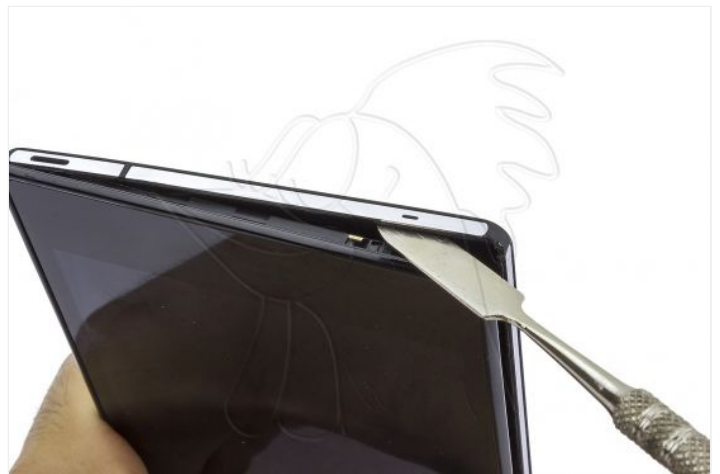
Suelte las pestañas de plástico situadas en todo el contorno del teléfono.





Paso 4

No dañe ni doble los 2 contactos metálicos situados en la parte inferior y superior respectivamente.





Paso 5 - Módulo inferior (antena y altavoz)

Retire los 6 tornillos Torx señalados en la imagen.

Separe el módulo inferior de antena y altavoz.



Paso 6 - Altavoz

Finalmente, despegue el altavoz del soporte de plástico.

