



## Manual paso a paso: de ZTE Blade L8 Altavoz auricular

Para este manual necesitarás las siguientes herramientas y componentes que puedes adquirir en nuestra tienda on-line [Impextrom.com](http://Impextrom.com)  
Haz click encima de una herramienta para ir a la página web.



Herramienta Plástica Profesional de Apertura para Móviles

2,30 €



Pinza antiestática ESD redondeada

3,20 €



Conjunto de herramientas profesionales apertura de

17,87 €



Altavoz auricular genérico de 15.07 x 11.03 x 3.43 mm

1,07 €

### Paso 1 - Carcasa trasera

Con una herramienta de apertura plástica retiramos la carcasa trasera desenganchándola.



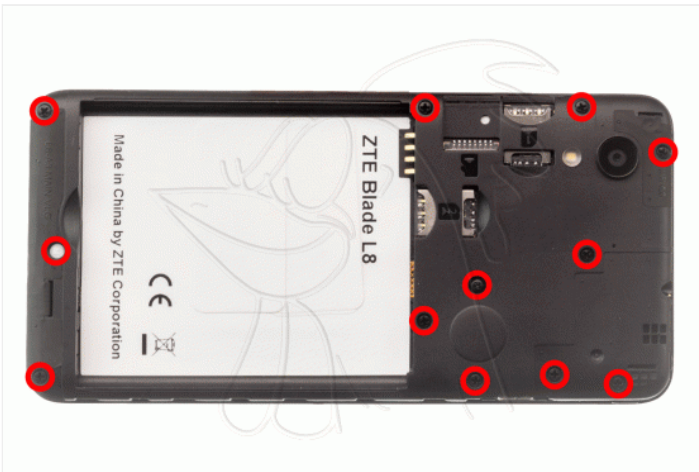
## Paso 2 - Batería

Retiramos la batería.



## Paso 3 - Carcasa intermedia

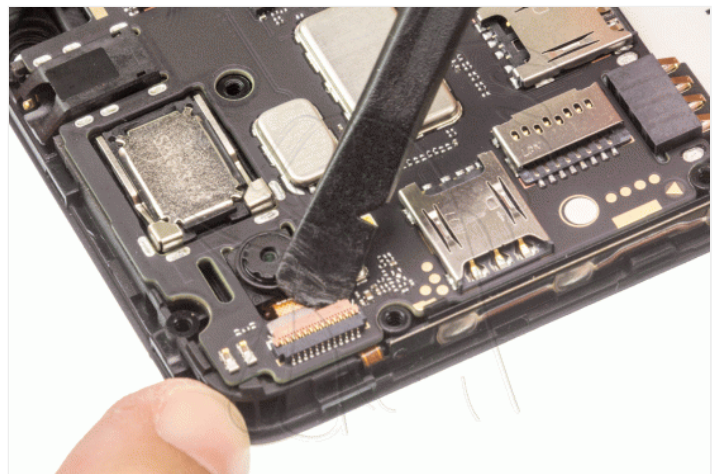
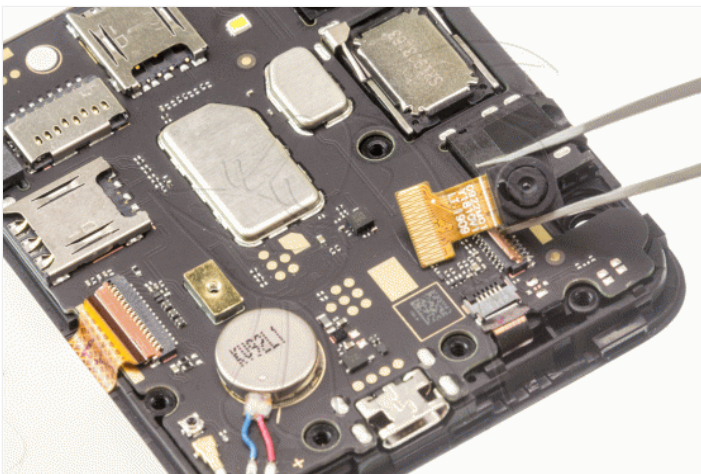
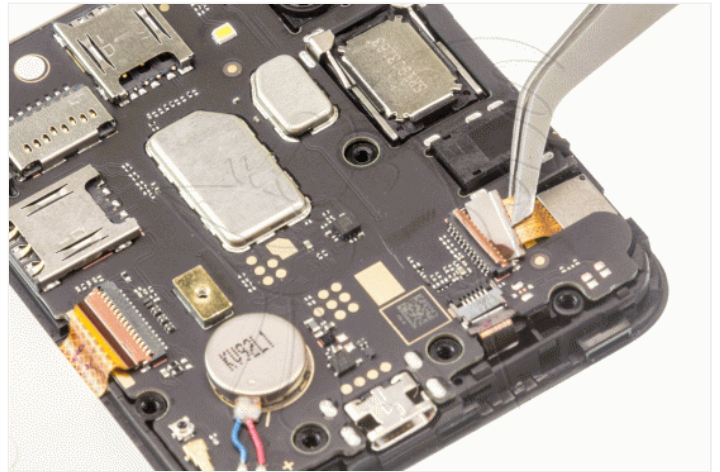
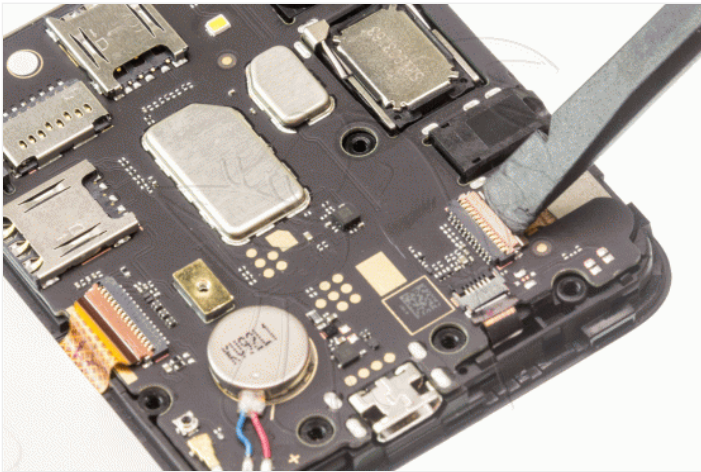
Desatornillamos los tornillos Phillips (PH #00) que sujetan la carcasa intermedia y la retiramos.

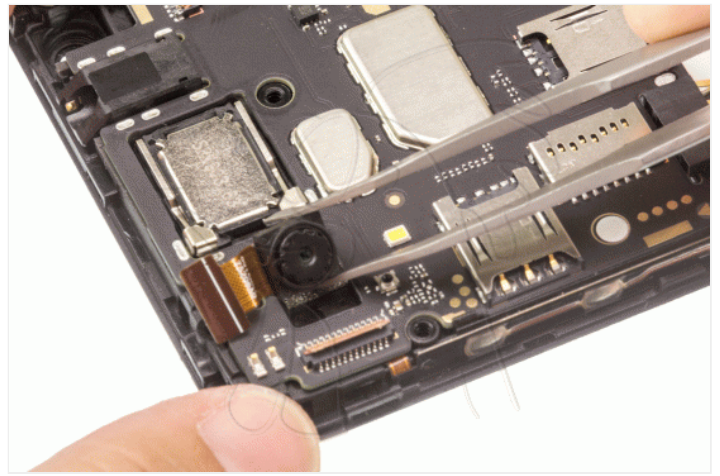
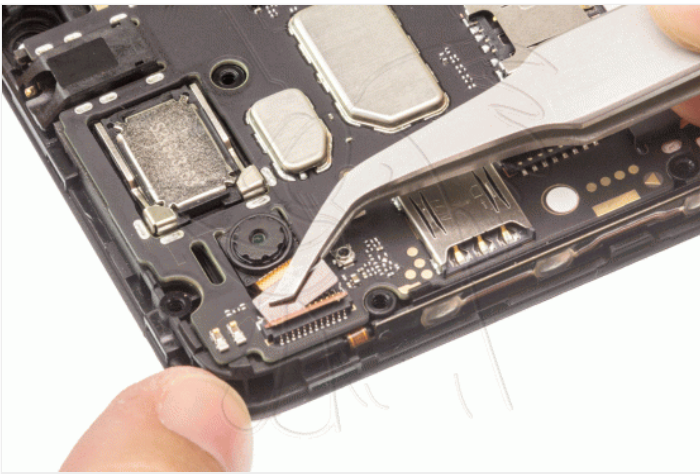




## Paso 4 - Cámaras

Desconectamos y retiramos las cámaras trasera y frontal.

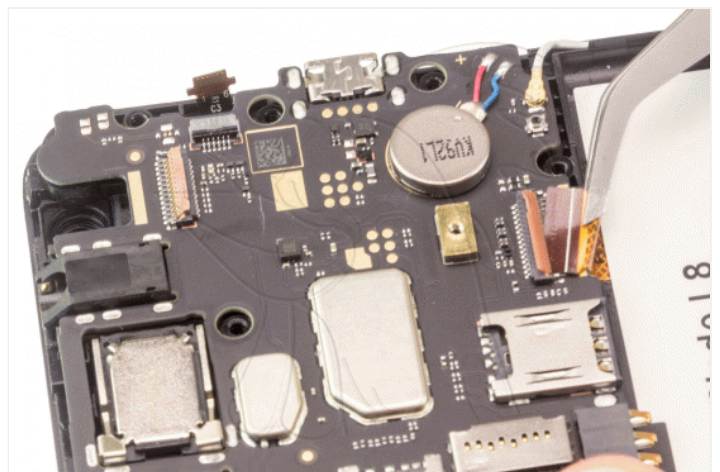
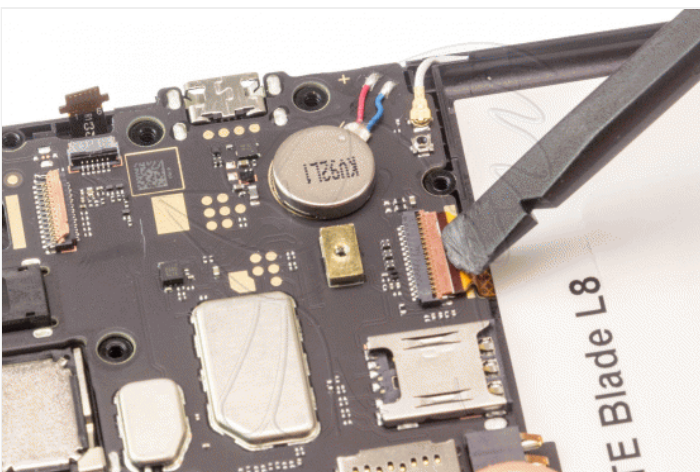
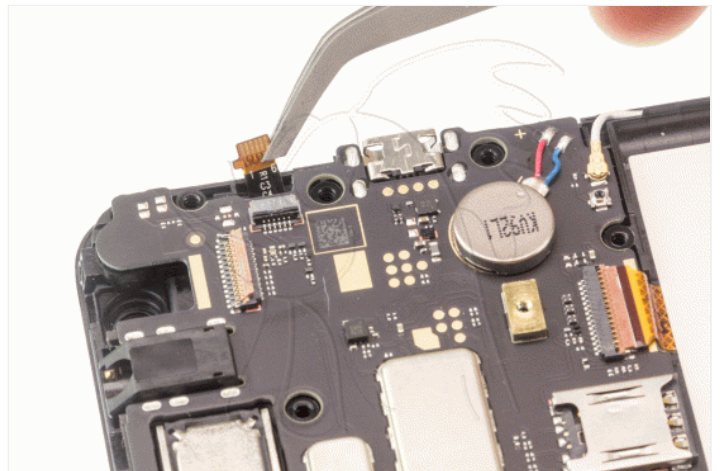
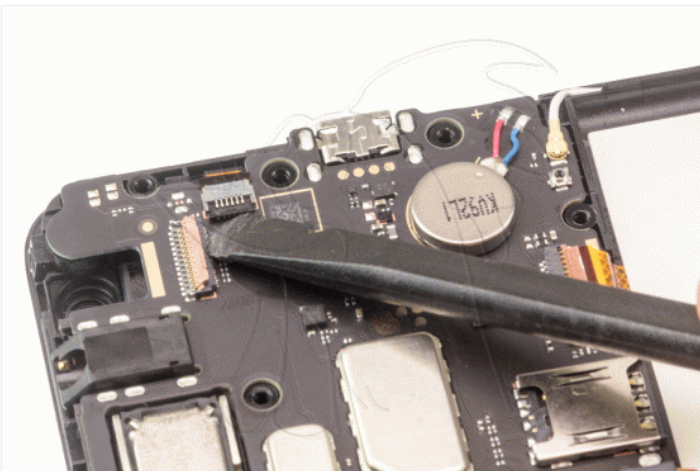


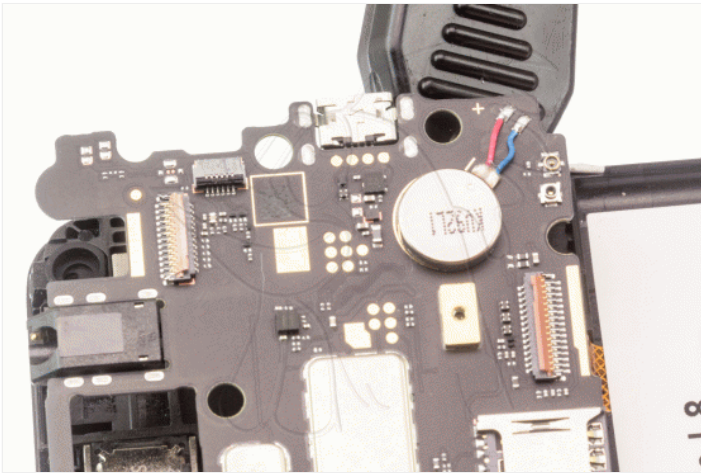
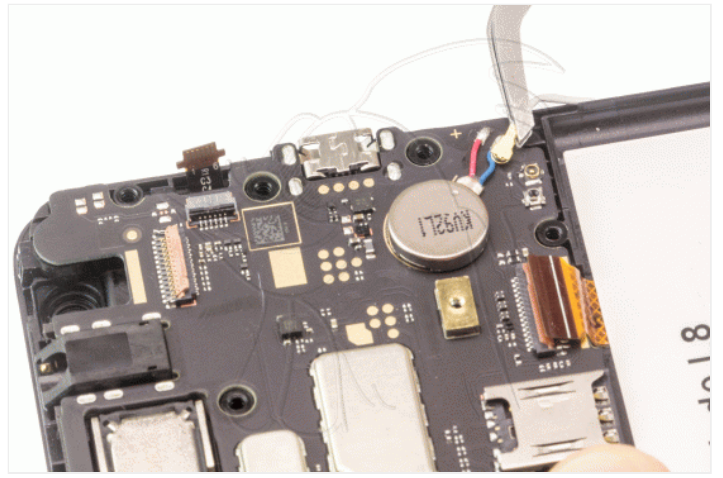
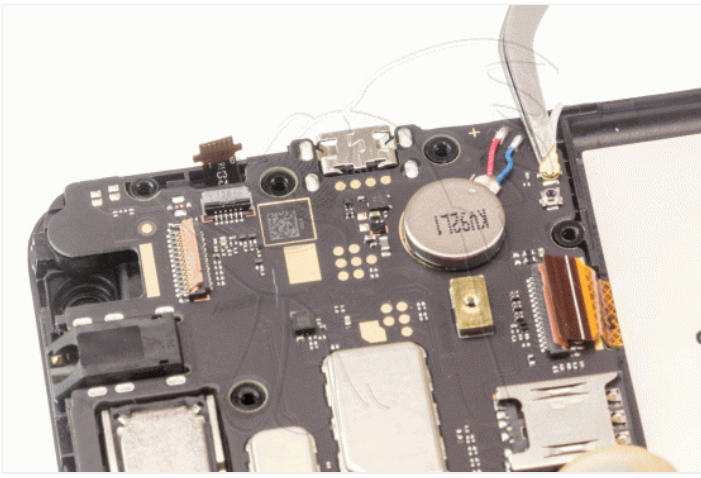


## Paso 5 - Componentes y placa base

Desconectamos los dos flex de la pantalla y el cable coaxial.

Retiramos la placa base.





## Paso 6 - Altavoz auricular

Despegamos y retiramos el altavoz auricular.

