




Manual paso a paso: de SPC Lightyear Batería

Para este manual necesitarás las siguientes herramientas y componentes que puedes adquirir en nuestra tienda on-line Impextrom.com
Haz click encima de una herramienta para ir a la página web.



Estación doble de soldadura SMD, Baku 878

53,82 €



Herramienta Plástica Profesional de Apertura para Móviles

2,30 €



Pinza antiestática ESD redondeada

3,20 €

Paso 1 - Carcasa trasera

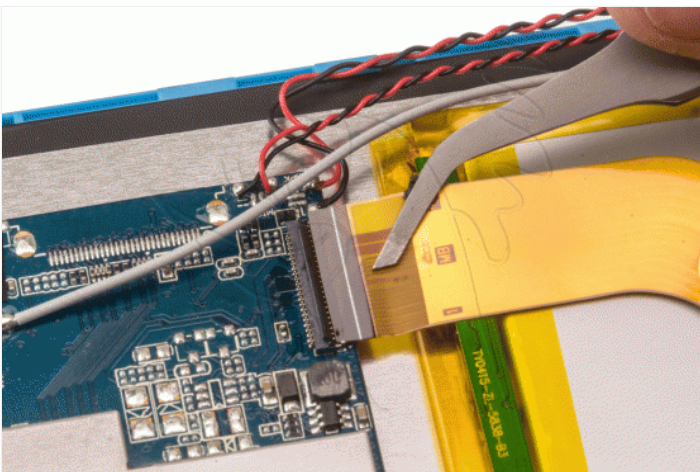
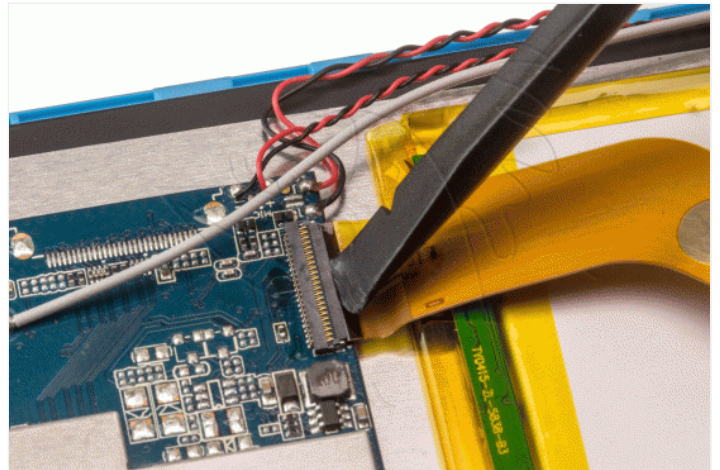
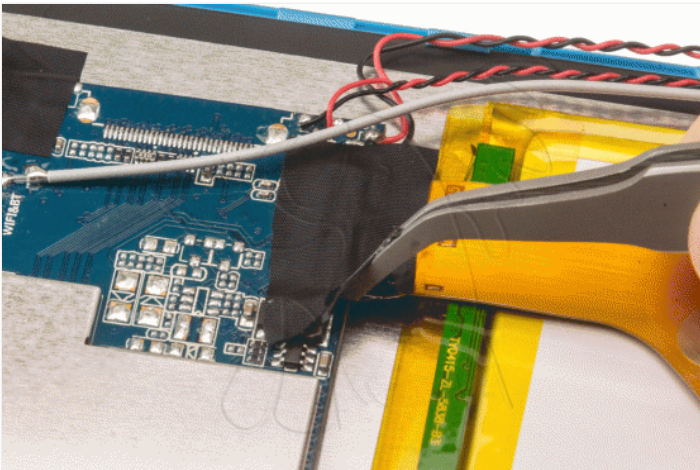
Introducimos una herramienta de apertura plástica y haciendo palanca desenganchamos la carcasa trasera.

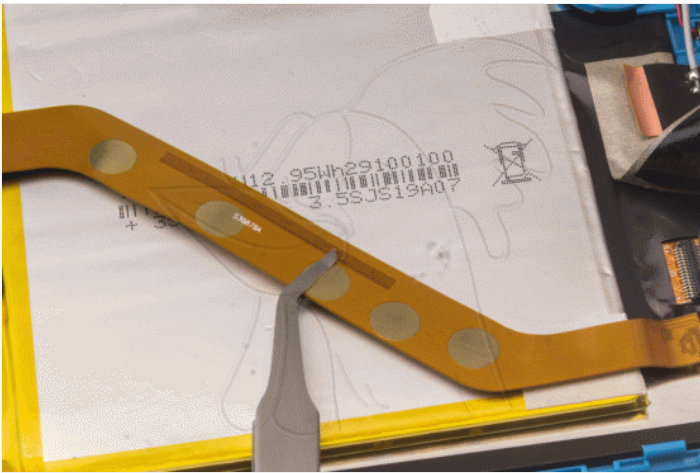
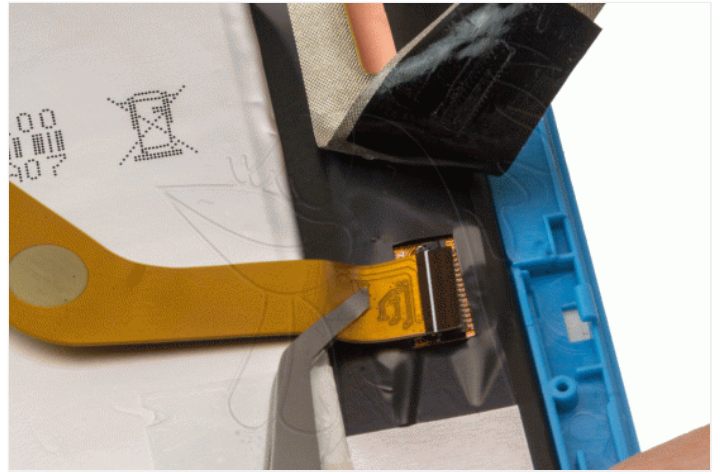
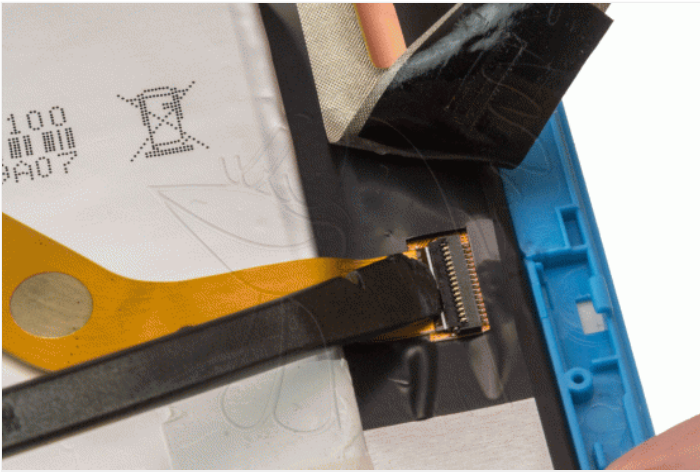




Paso 2 - Flex interconexión

Desconectamos el flex de interconexión y lo retiramos.





Paso 3 - Batería

Retiramos el adhesivo que sujeta la batería. Una vez despegada la desoldamos y la retiramos.

