



## Manual paso a paso: de ZTE Blade A612 Cámara trasera

Para este manual necesitarás las siguientes herramientas y componentes que puedes adquirir en nuestra tienda on-line [Impextrom.com](http://Impextrom.com)  
Haz click encima de una herramienta para ir a la página web.



Herramienta de extracción de tarjeta SIM, 1 unidad

1,67 €



Herramienta Plástica Profesional de Apertura para Móviles

2,30 €



Pinza antiestática ESD redondeada

3,20 €



Conjunto de herramientas profesionales apertura de

17,87 €

### Paso 1 - Bandeja SIM

Con una herramienta de extracción de SIM retiramos la bandeja SIM.





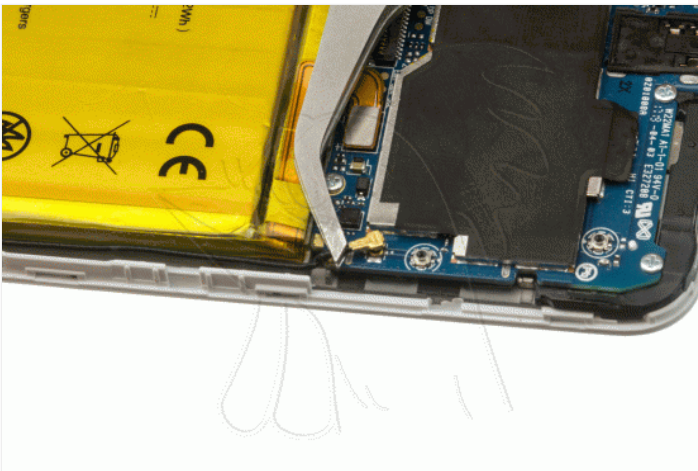
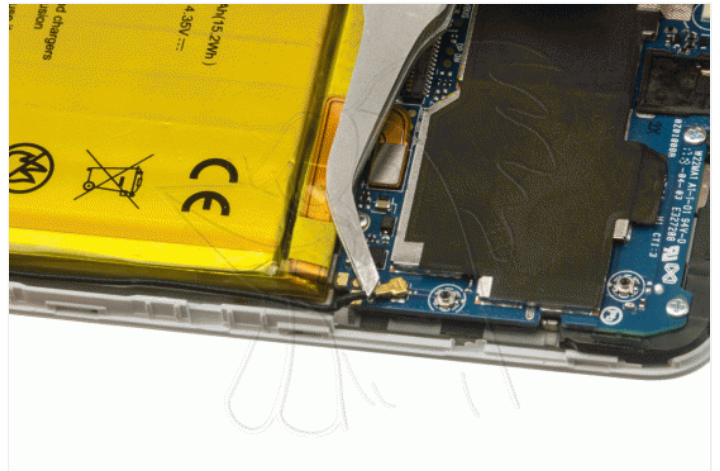
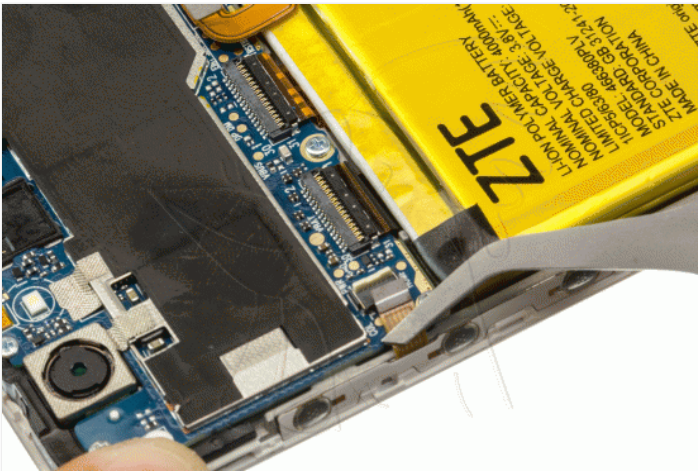
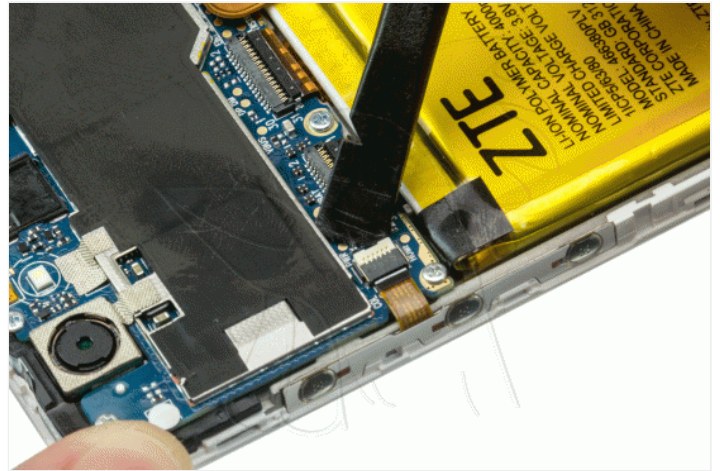
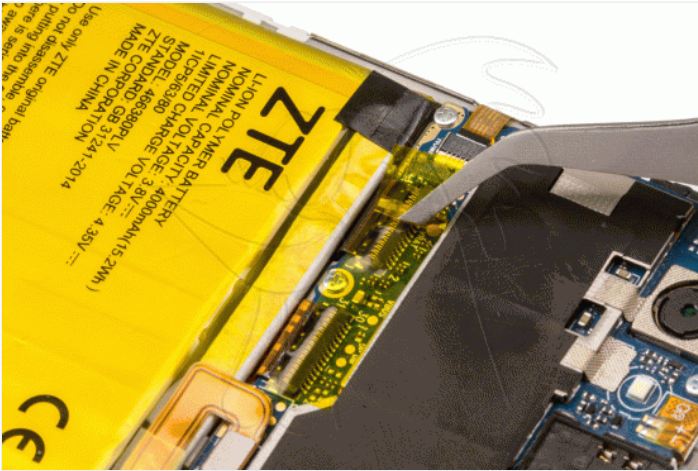
## Paso 2 - Carcasa trasera

Introducimos una herramienta de apertura entra la carcasa trasera y la carcasa central. La cambiamos por una herramienta de apertura plástica para no rayar la carcasa trasera. Realizaremos todo el contorno desenganchando la carcasa trasera hasta retirarla por completo.



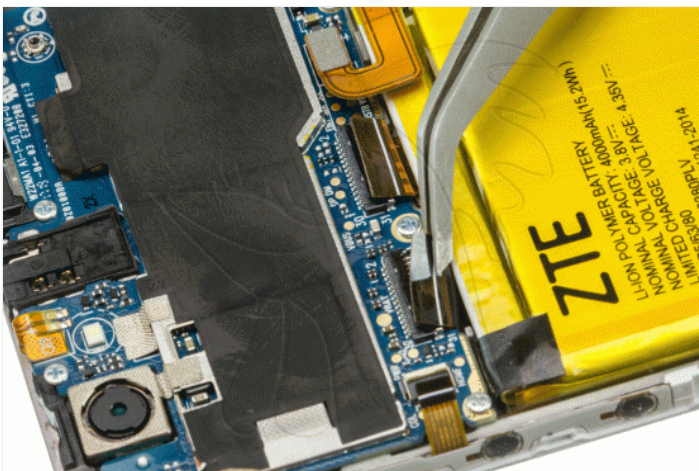
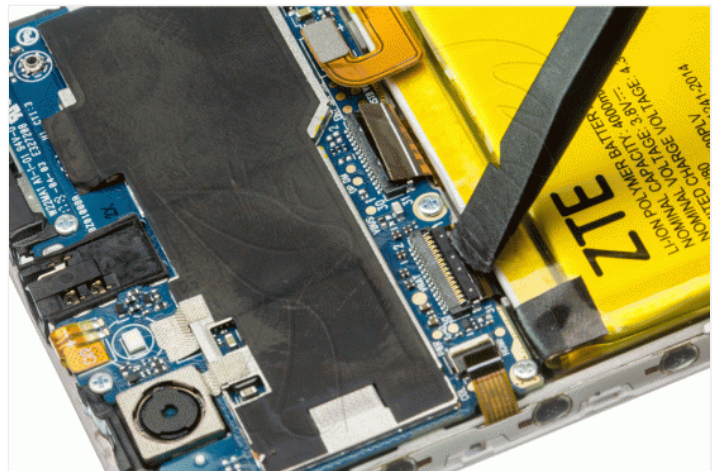
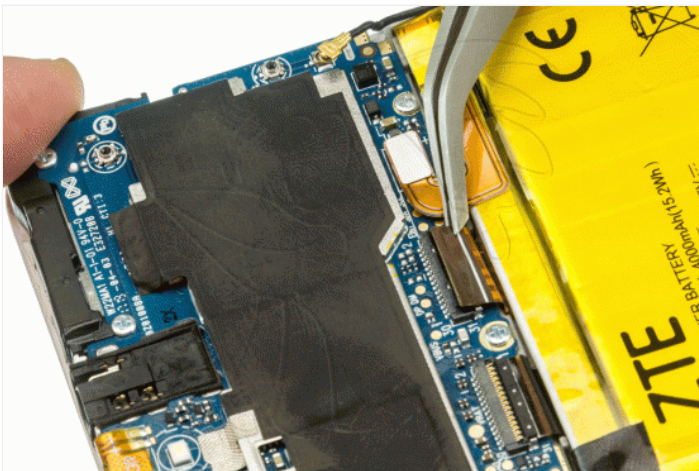
### Paso 3 - Componentes

Retiramos el adhesivo que cubre los flex de conexión. Desconectamos el flex del pulsador lateral y el cable coaxial.



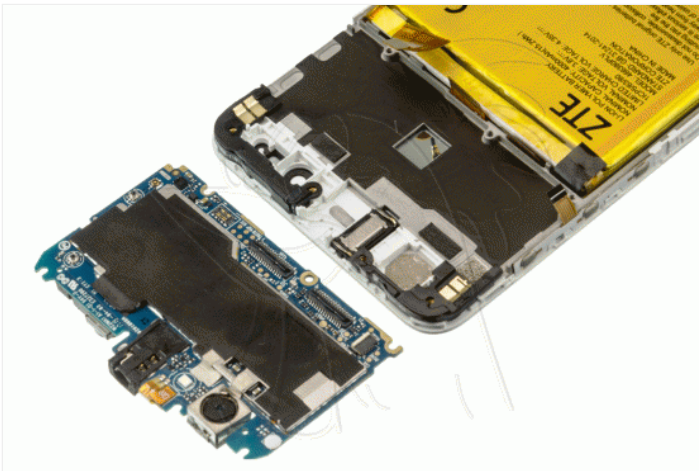
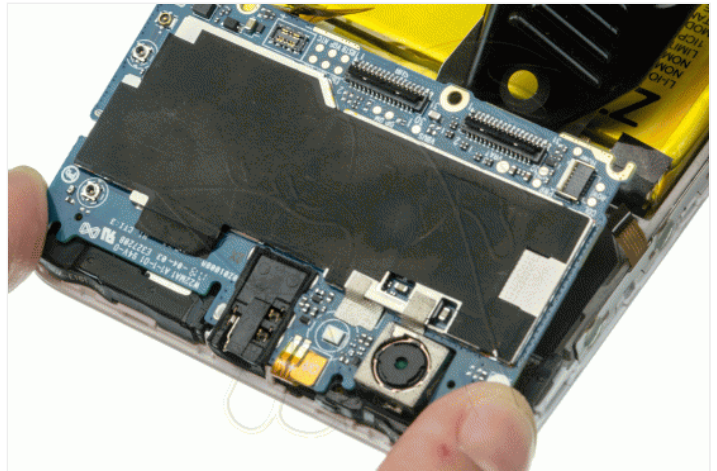
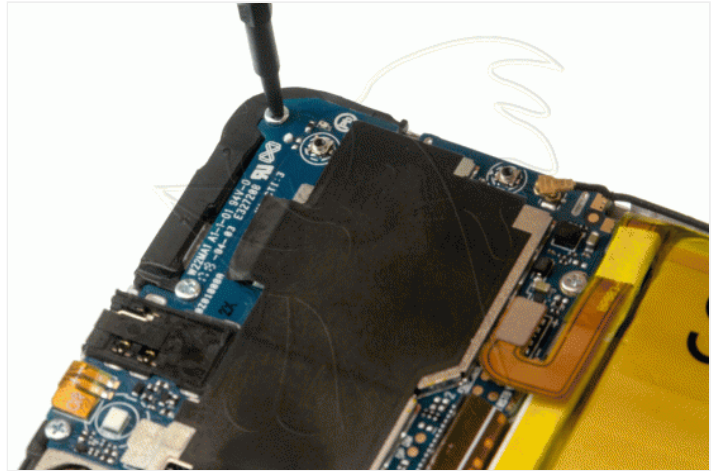
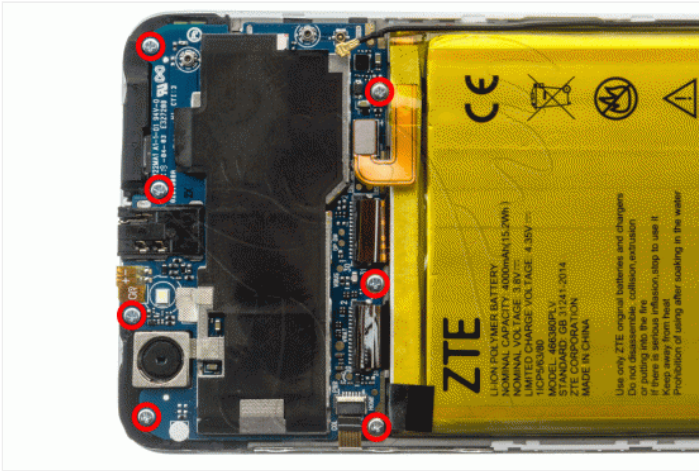
## Paso 4 - Componentes

Desconectamos el flex de la batería, el flex de interconexión y el de la pantalla.



## Paso 5 - Placa base

Desatornillamos los tornillos Phillips (PH #00) que sujetan la placa base y la desencajamos.



## Paso 6 - Cámara trasera

Desconectamos y retiramos la cámara trasera.

