



Manual paso a paso: de Samsung Galaxy S10e Antena NFC con carga inalámbrica

Para este manual necesitarás las siguientes herramientas y componentes que puedes adquirir en nuestra tienda on-line Impextrom.com
Haz click encima de una herramienta para ir a la página web.



Tapete térmico de apertura mediante calor, CPB320

67,92 €



Herramienta Plástica Profesional de Apertura para Móviles

0,91 €



Púa especial SAT de 0.75mm de PVC de alta fricción

1,12 €



Destornillador alta calidad con 24 puntas de repuesto magnéticas 6024-C

10,41 €

Paso 1 - Carcasa trasera

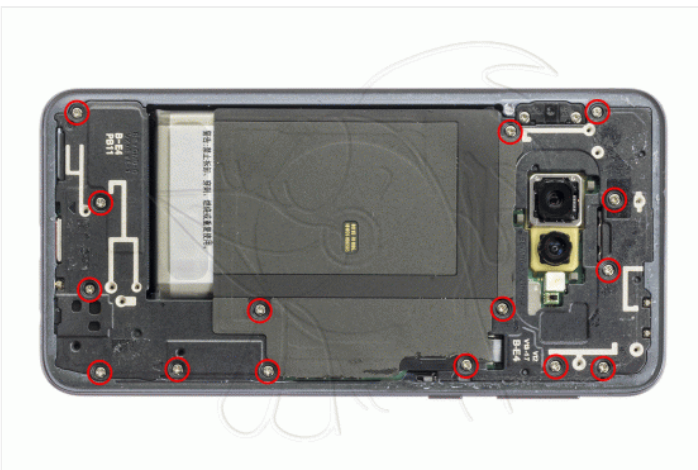
Para empezar debemos aplicar calor a la carcasa trasera, y con la ayuda de una herramienta fina despegaremos un poco la carcasa, con cuidado de no dañarla, y para evitar dañarla introduciremos unas púas plásticas, con las cuales es menos probable que rayemos la carcasa.





Paso 2 - Tornillos

Extraemos los quince tornillos Phillips (PH#00) que sujetan el módulo de altavoz y la carcasa superior, y ayudándonos de una herramienta plana los desenganchamos.





Paso 3 - Antena NFC y carga inalámbrica

Tan sólo nos queda despegar el altavoz y la carcasa superior y ya podremos colocar la nueva antena.

