



Manual paso a paso: de Samsung Galaxy S10+ Antena NFC y carga inalámbrica

Para este manual necesitarás las siguientes herramientas y componentes que puedes adquirir en nuestra tienda on-line Impextrom.com
Haz click encima de una herramienta para ir a la página web.



Antena nfc y carga inalámbrica para Samsung Galaxy s10 plus (sm-g975f)

3,45 €



Conjunto de 5 púas metálicas para apertura de dispositivos

3,24 €



Tapete térmico de apertura mediante calor, CPB320

67,92 €



Herramienta Plástica Profesional de Apertura para Móviles

0,91 €



Púa especial SAT de 0.75mm de PVC de alta fricción

1,12 €



Destornillador alta calidad con 24 puntas de repuesto magnéticas 6024-C

10,41 €

Paso 1 - Carcasa trasera

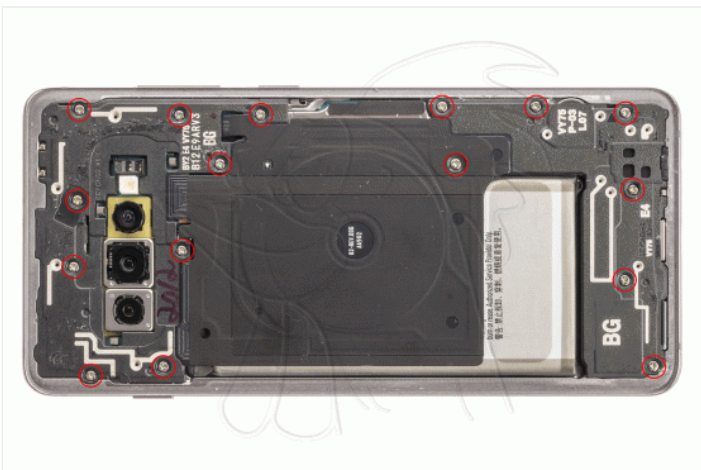
Para empezar debemos aplicar calor a la carcasa trasera del teléfono, y con la ayuda de una púa fina metálica abriremos lo suficiente la carcasa trasera, para que nos permita introducir unas púas plásticas para evitar rayar la carcasa.

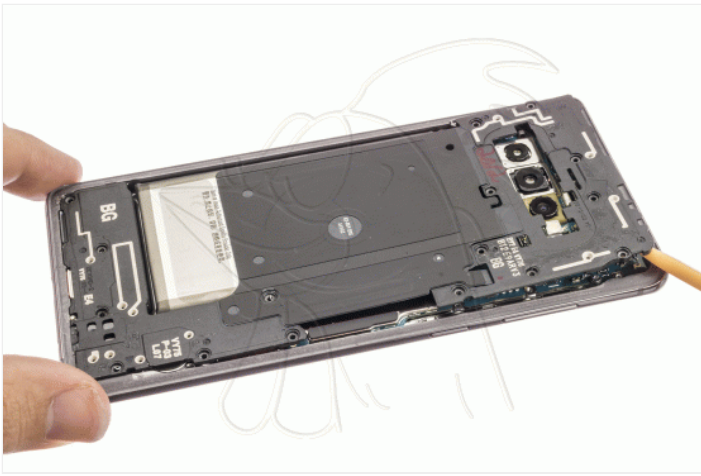




Paso 2 - Tornillos

Extraemos los 16 tornillos Phillips (PH#00), y con la ayuda de una herramienta plana desengancharemos la carcasa intermedia superior y el altavoz.





Paso 3 - Antena NFC y carga inalámbrica

Por últimos despegaremos el módulo de altavoz, y la carcasa intermedia superior de la antena que vamos a reemplazar.

