



Manual paso a paso: de Samsung Gear 2 Botón home

Para este manual necesitarás las siguientes herramientas y componentes que puedes adquirir en nuestra tienda on-line Impextrom.com
Haz click encima de una herramienta para ir a la página web.

| | | | | | |
|--|---|---|---|---|---|
|  |  |  |  |  |  |
| Flex de botón home reloj inteligente para Samsung Gear 2 | Kit de 14 herramientas de apertura | Kit de 17 herramientas reparación y desmontaje | Espátula de desmontaje móviles y Smartphone | Herramienta de apertura Smartphone, móvil, tablet, | Pinzas disipadoras de electricidad, en blíster |
| 10,00 € | 11,53 € | 6,60 € | 2,77 € | 2,19 € | 3,97 € |

Paso 1 - Abrir correa

Primero abriremos la correa con cierre deployante. Este cierre tiene una muesca de metal que se engancha en un agujero. Solo debemos hacer un poco de fuerza para separarlos. También puede tirar de la goma exterior hacia fuera, de esta forma la propia pieza hará efecto de palanca y se abrirá.





Paso 2 - Desenganchar correa

Para separar la correa del Smartwatch solo debemos presionar la pieza de sujeción tal y como mostramos en la foto. Una vez presionado la pieza saldrá prácticamente sola.



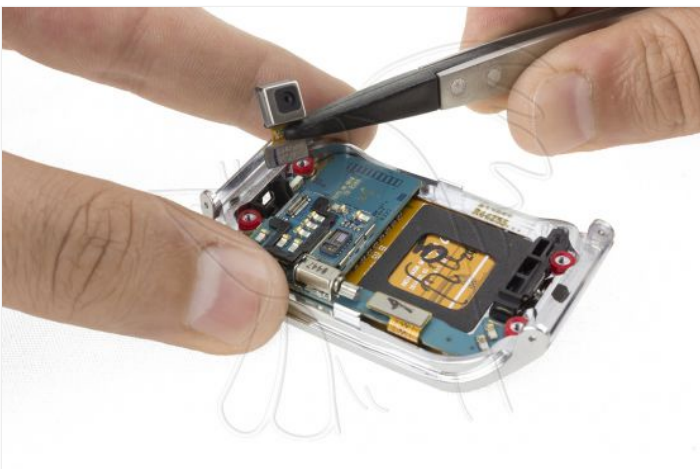
Paso 3 - Tornillos y carcasa

Para sacar la carcasa debemos retirar los 4 tornillos Torx que trae en la parte trasera. Luego haremos palanca con la herramienta de apertura y se abrirá fácilmente.



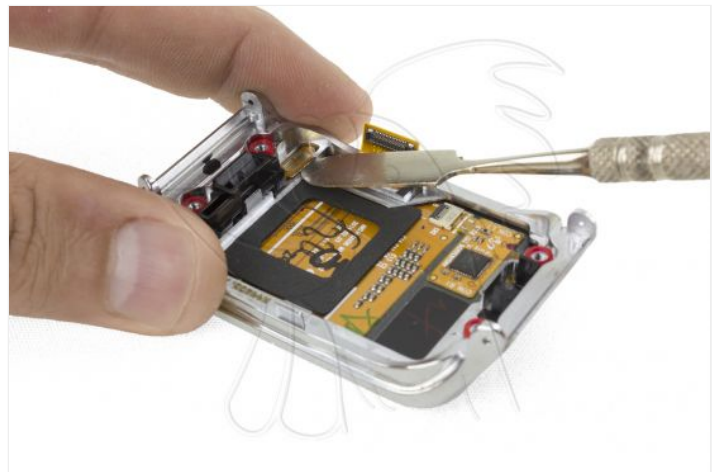
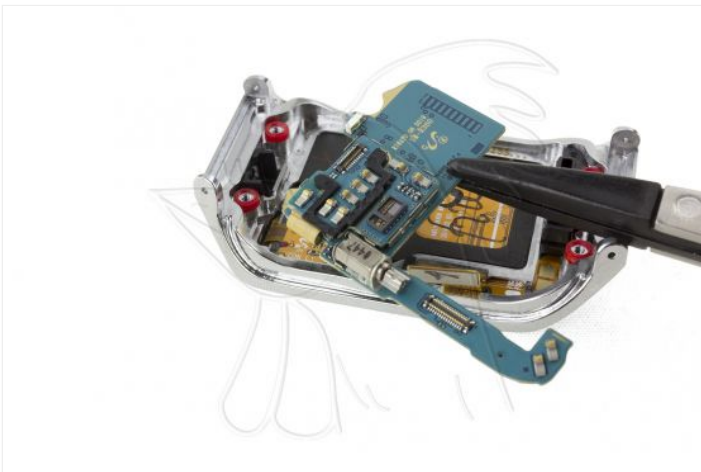
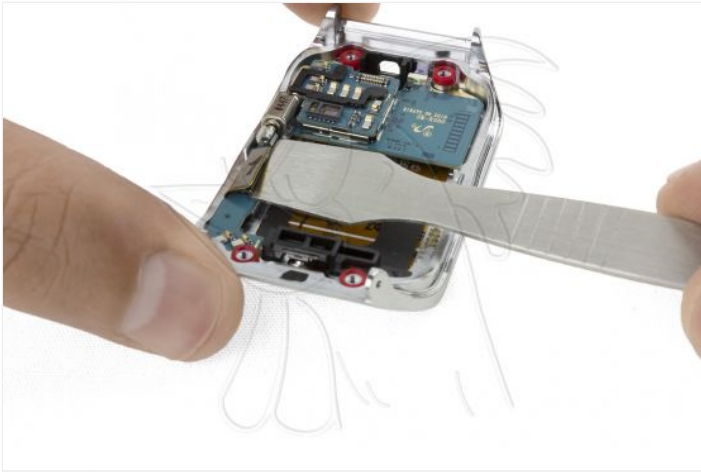
Paso 4 - Retirar cámara

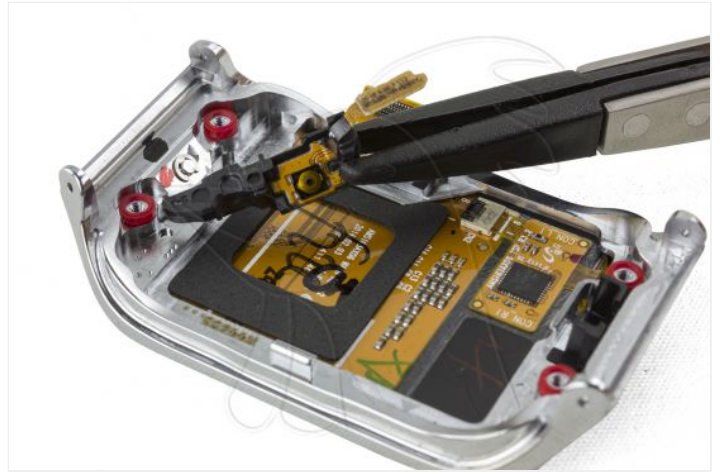
Para sacar la cámara desconectamos el flex y ya podemos retirarla fácilmente.



Paso 5

Ahora debemos retirar la placa base para lo cual desconectaremos primero el flex de la pantalla. Una vez sacamos la placa tenemos acceso al botón home. Ya solo nos queda despegarlo sin olvidar despegar también el flex.





Paso 6 - Pulsador frontal

Ya tenemos nuestro botón!

