



## Manual paso a paso: de Motorola Moto E5. Batería

Para este manual necesitarás las siguientes herramientas y componentes que puedes adquirir en nuestra tienda on-line [Impextrom.com](http://Impextrom.com)  
Haz click encima de una herramienta para ir a la página web.



Batería bl270 genérica, compatible para motorola moto g6 play xt1922-3 /

7,91 €



Herramienta de apertura para la reparación y desmontaje

1,40 €



Destornillador de precisión BK-7275 con 5 puntas intercambiables

6,41 €



Herramienta Plástica Profesional de Apertura para Móviles

2,30 €



Herramienta plástica de apertura profesional iPlastix

7,62 €



Pinzas puntas curvas profesional

5,25 €



Batería bl270 para motorola moto g6 play / moto e5 - 4000mah / 3.85v /

23,83 €

### Paso 1 - Apertura

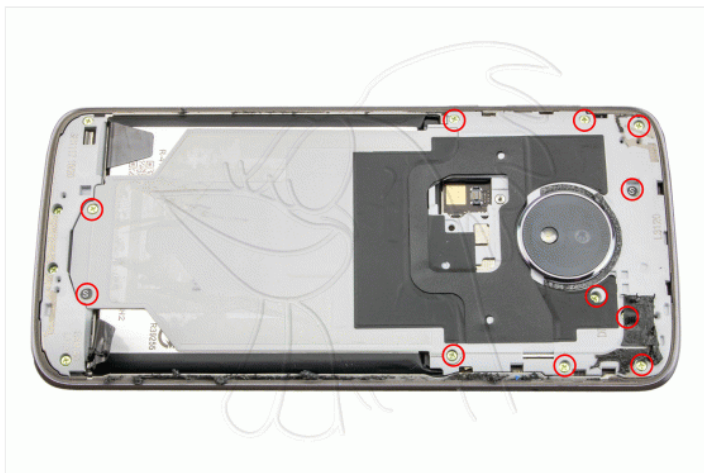
Con la herramienta de apertura separar la carcasa trasera. Sacar los 2 tornillos Phillips(PH#00) que sujetan el blindaje de la conexión del lector de huellas y retirarlo. Con la herramienta de apertura soltar la conexión.





## Paso 2 - Retirar carcasa intermedia

Sacar los 11 tornillos Phillips(PH#00) que sujetan la carcasa intermedia y extraerla con la herramienta de apertura.



## Paso 3 - Extraer batería

Con la herramienta de apertura soltar la conexión de la batería. Retirar las tiras adhesivas de la batería y extraerla con la herramienta de apertura plástica plana.



