



## Manual paso a paso: de Huawei Mate 10 Lite Lector de huellas

Para este manual necesitarás las siguientes herramientas y componentes que puedes adquirir en nuestra tienda on-line [Impextrom.com](http://Impextrom.com)  
Haz click encima de una herramienta para ir a la página web.



Lector de huellas negro para Huawei mate 10 lite (rne-I21)

1,56 €



Estación doble de soldadura SMD, Baku 878

53,82 €



Herramienta de extracción de tarjeta SIM, 1 unidad

1,67 €



Herramienta Plástica Profesional de Apertura para Móviles

2,30 €



Pinza antiestática ESD redondeada

3,20 €



Herramienta plástica de apertura para dispositivos electrónicos

1,48 €



Conjunto de herramientas profesionales apertura de

17,87 €



Destornillador alta calidad con 24 puntas de repuesto magnéticas 6024-C

10,41 €

### Paso 1 - Extracción SIM

Retiramos la bandeja de SIM con una herramienta de extracción.





## Paso 2 - Carcasa trasera

Retiramos los dos tornillos Torx (T3) que sujetan la carcasa trasera.

Introducimos una herramienta de apertura entre el marco y la carcasa trasera. Realizando todo el contorno, descolocamos la carcasa trasera, con cuidado de no tirar demasiado para que no rompa el flex del lector de huellas.



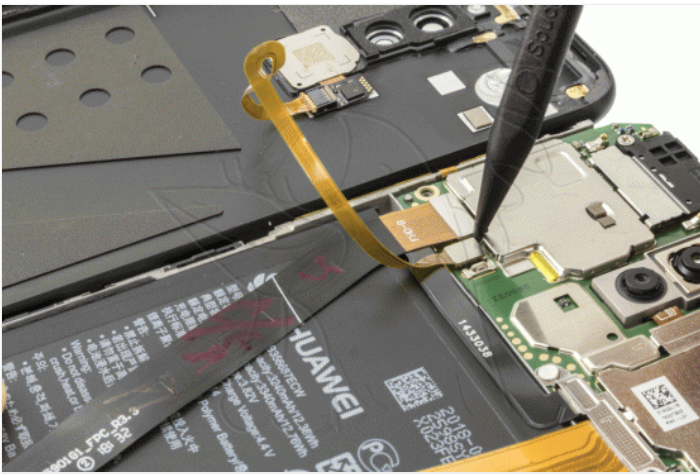


### Paso 3 - Lector de huellas

Desatronillamos los tornillos Phillips (PH #00) que sujetan una chapa protectora y la retiramos.

Desconectamos el flex del lector de huellas. Retiramos la carcasa trasera.





#### Paso 4 - Lector de huellas

Aplicamos calor por la parte trasera de la carcasa hasta poder despegar el lector de huellas del interior.

