



Manual paso a paso: de Wiko Lenny 5 Placa auxiliar

Para este manual necesitarás las siguientes herramientas y componentes que puedes adquirir en nuestra tienda on-line Impextrom.com
Haz click encima de una herramienta para ir a la página web.



Herramienta metálica de apertura ultrathin de 0.1mm

2,18 €



Espátula profesional de desmontaje para móviles y Smartphones

2,81 €



Herramienta Plástica Profesional de Apertura para Móviles

0,91 €



Pinzas ultrafinas rectas ESD-11

4,28 €

Paso 1 - Apertura

Buscar la muesca de apertura en la esquina inferior derecha y presionar con el dedo para separar la carcasa trasera.





Paso 2 - Extraer batería

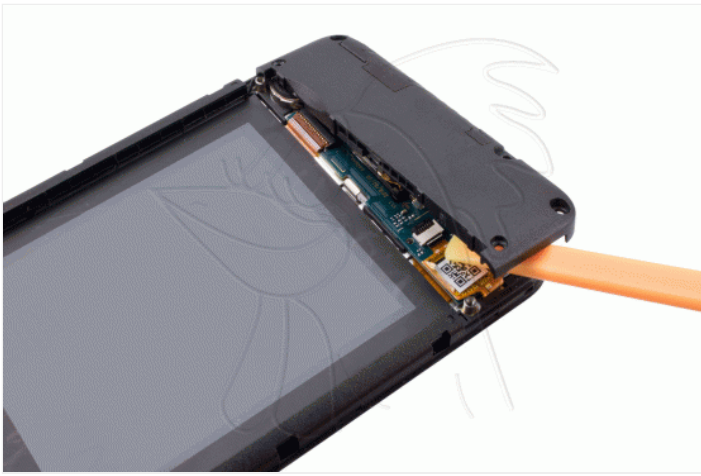
Con la herramienta de apertura extraer la batería.



Paso 3 - Separar carcasa intermedia inferior

Desatornillar los 5 tornillos Phillips (PH#00) que sujetan la carcasa intermedia inferior y retirarla con la herramienta de apertura.





Paso 4 - Extraer placa auxiliar

Con la herramienta de punta curva despegar el vibrador. Con la herramienta de apertura soltar las conexiones. Con la herramienta espátula despegar la ultima de las conexiones y extraer la placa auxiliar con la herramienta de apertura.

