



Manual paso a paso: de Wiko Lenny 5 Cámara trasera

Para este manual necesitarás las siguientes herramientas y componentes que puedes adquirir en nuestra tienda on-line Impextrom.com
Haz click encima de una herramienta para ir a la página web.



Herramienta metálica de apertura ultrathin de 0.1mm

2,18 €



Espátula profesional de desmontaje para móviles y Smartphones

2,81 €



Herramienta Plástica Profesional de Apertura para Móviles

0,91 €



Pinzas ultrafinas rectas ESD-11

4,28 €

Paso 1 - Apertura

Buscar la muesca de apertura en la esquina inferior derecha y presionar con el dedo para separar la carcasa trasera.





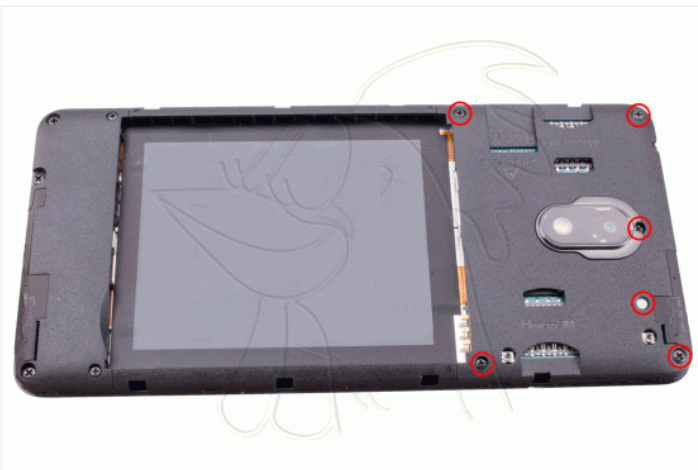
Paso 2 - Extraer batería

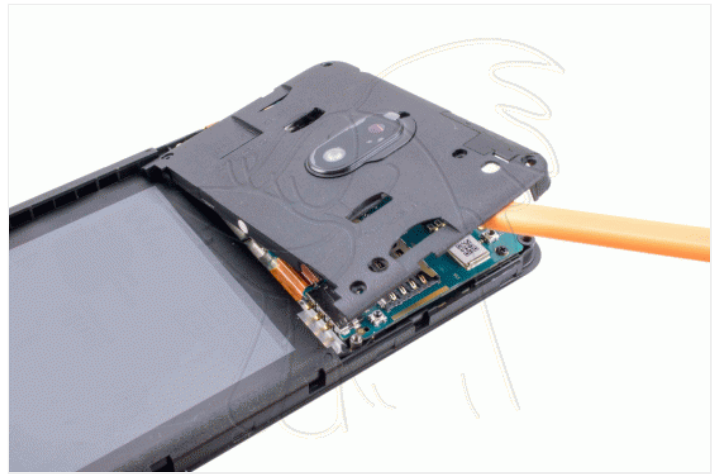
Con la herramienta de apertura extraer la batería.



Paso 3 - Separar carcasa intermedia superior

Desatornillar los 6 tornillos Phillips (PH#00) que sujetan la carcasa intermedia superior y separarla con la herramienta de apertura.

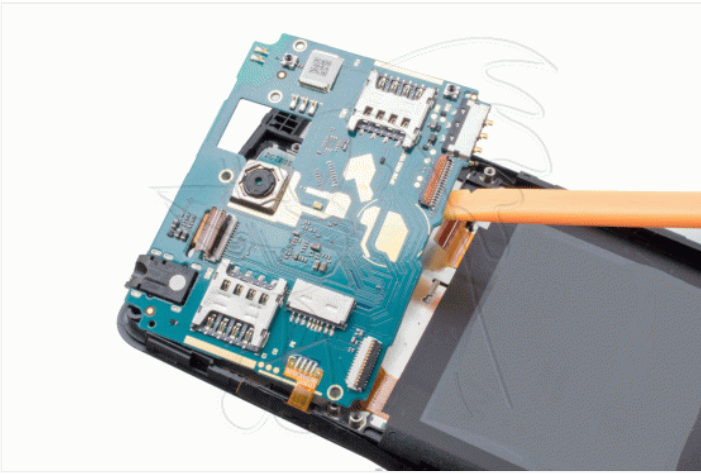
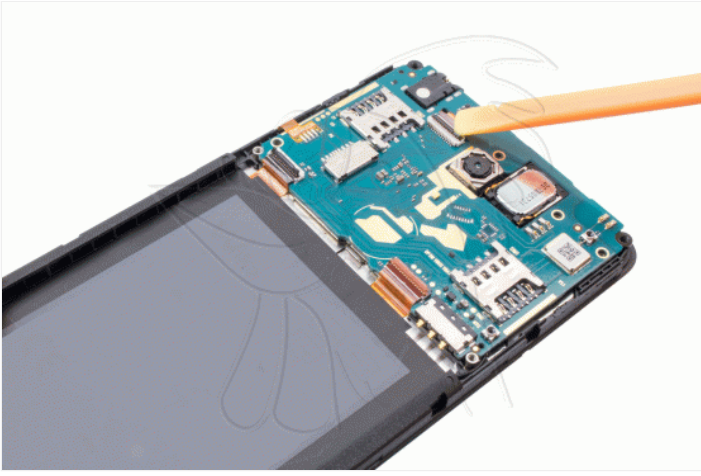
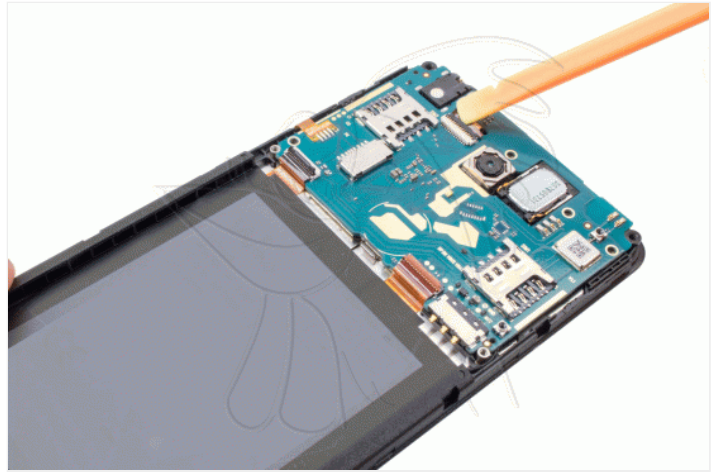




Paso 4 - Extraer placa base

Desatornillar los 2 tornillos Phillips(PH#00) que sujetan la placa. Con la herramienta de apertura soltar las conexiones. Con la herramienta espátula separar los pulsadores del chasis. Con la herramienta de apertura extraer la placa base.





Paso 5 - Extraer cámara frontal

Con la herramienta espátula soltar la conexión y extraer la cámara.

