



Manual paso a paso: de Xiaomi Redmi 6 Placa auxiliar

Para este manual necesitarás las siguientes herramientas y componentes que puedes adquirir en nuestra tienda on-line Impextrom.com
Haz click encima de una herramienta para ir a la página web.



Conjunto de 5 púas metálicas para apertura de dispositivos

3,24 €



Herramienta Plástica Profesional de Apertura para Móviles

0,91 €



Herramienta plástica de apertura profesional iPlastix

7,62 €



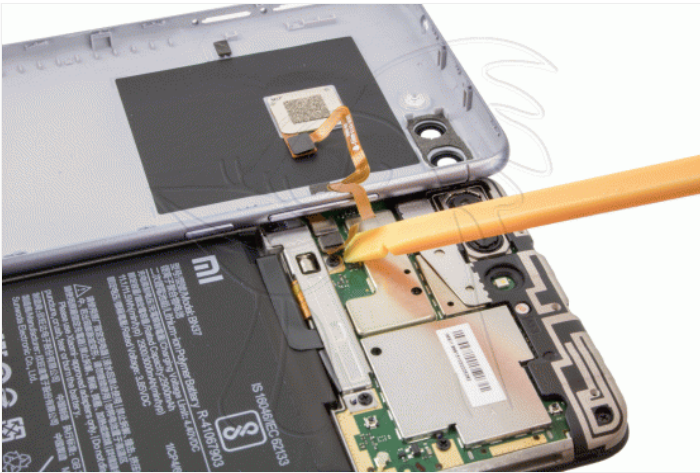
Placa auxiliar premium con componentes para Xiaomi redmi 6

3,42 €

Paso 1 - Apertura

Usar la herramienta púa para desprender la carcasa trasera. Con la herramienta de apertura soltar la conexión del lector de huellas.





Paso 2 - Extraer batería

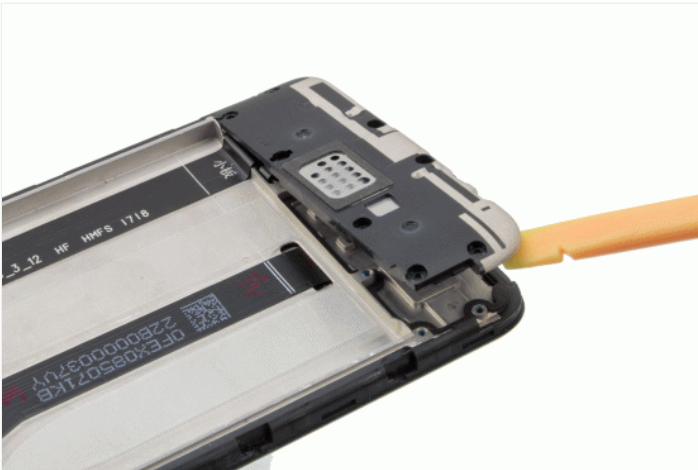
Sacar los tres tornillos que sujetan la tapa de protección de la conexión y retirarla. Retirar los adhesivos de la batería. Extraer la batería con la herramienta iPlastix.





Paso 3 - Extraer altavoz

Sacar los tornillos que sujetan la tapa y retirarla con la herramienta de apertura.



Paso 4 - Extraer placa auxiliar

Con la herramienta de apertura soltar todas las conexiones de la placa auxiliar y extraerla.

