



Manual paso a paso: de ZTE Blade V8 Placa base

Para este manual necesitarás las siguientes herramientas y componentes que puedes adquirir en nuestra tienda on-line Impextrom.com
Haz click encima de una herramienta para ir a la página web.



Herramienta de extracción de tarjeta SIM, 1 unidad

1,67 €



Herramienta Plástica Profesional de Apertura para Móviles

0,91 €



Pinza antiestática ESD redondeada

3,20 €



Púa especial SAT de 0.75mm de PVC de alta fricción

1,12 €



Guante ESD táctil para protección antiestática, talla M

4,20 €



Guante ESD táctil para protección antiestática, talla S

5,28 €

Paso 1 - Tornillos

Para empezar retiraremos los dos tornillos Pentalobe (TS1).



Paso 2 - Bandeja

Extraemos la bandeja de las tarjetas con la ayuda de la herramienta de extracción.



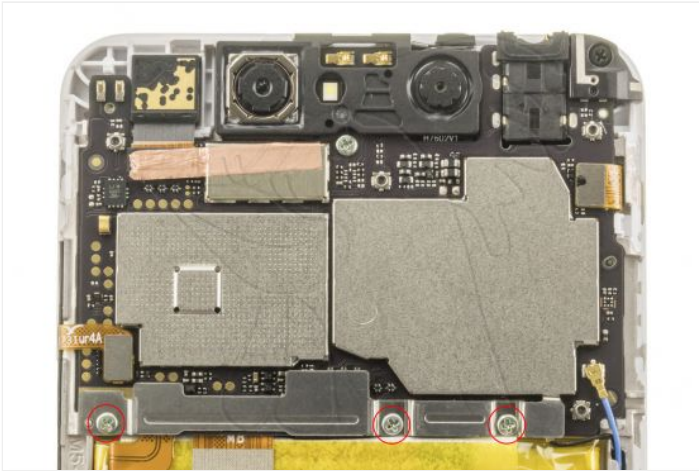
Paso 3 - Carcasa trasera

Con la ayuda de una o más púas vamos desenganchando todo el lateral de la carcasa.



Paso 4 - Blindaje

Retiramos los tres tornillos Phillips (PH#00) que sujetan el blindaje.



Paso 5

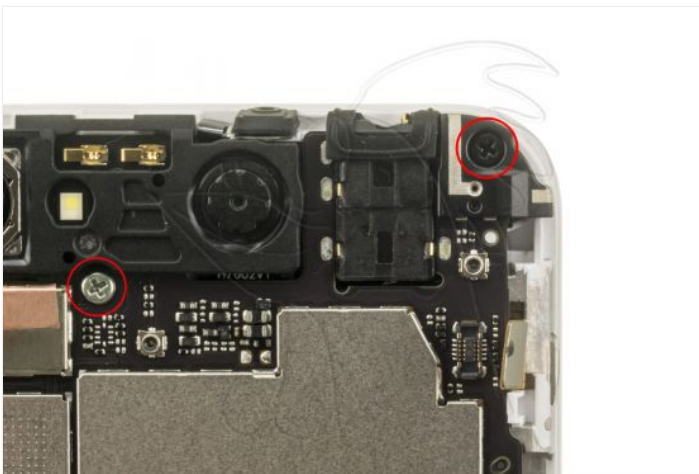
Desconectamos los flex que se encuentren conectados a la placa base, y retiraremos la cámara frontal.





Paso 6 - Tornillos

Retiramos los dos tornillos Phillips (PH#00) que sujetan la placa base y el módulo de antena.





Paso 7 - Cables coaxiales

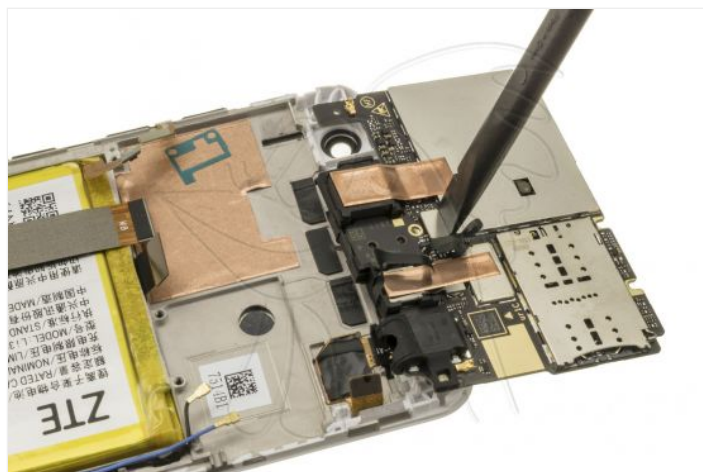
Desconectamos los dos cables coaxiales.

Antes de pasar al siguiente paso, acordarse de retirar el tornillo Phillips (PH#00) que sujeta la placa base.



Paso 8 - Placa base

Levantamos la placa base, pero tendremos que desconectar de la parte trasera el conector del flex con sensor de proximidad y micrófono.



Paso 9 - Placa base

Despegamos los adhesivos que se encuentran por encima de los conectores de las cámaras, y ya podremos desconectarlas y retirar el módulo con las dos cámaras para colocarlo en la nueva placa base de la que dispongamos.

