



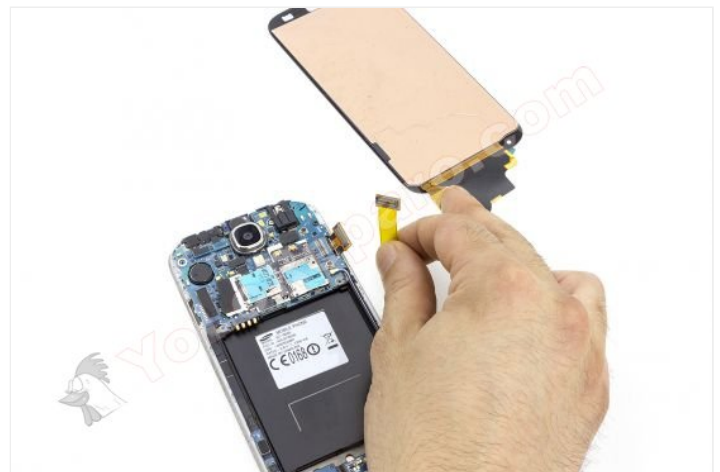
## Manual paso a paso: de Test de funcionamiento de pantallas. Samsung Galaxy S4

Para este manual necesitarás las siguientes herramientas y componentes que puedes adquirir en nuestra tienda on-line [Impextrom.com](http://Impextrom.com)  
Haz click encima de una herramienta para ir a la página web.

### Paso 1

Esta guía le servirá para comprobar el correcto funcionamiento de la pantalla para Samsung Galaxy S4; sin necesidad de instalarla en el equipo.

Simplymente conecte el cable test como prolongación de los flex de datos de la pantalla.





## Paso 2

Conecte el otro extremo directamente a la placa base e instale la batería.

Encienda el equipo y compruebe el funcionamiento de la pantalla. Ésta guía también puede aplicarse para comprobar el estado de un teléfono al que no funciona la pantalla.



