



## Manual paso a paso: de Samsung Galaxy A6 Cámara frontal

Para este manual necesitarás las siguientes herramientas y componentes que puedes adquirir en nuestra tienda on-line [Impextrom.com](http://Impextrom.com)  
Haz click encima de una herramienta para ir a la página web.



Tapete térmico de apertura mediante calor, CPB320

69,61 €



Herramienta de extracción de tarjeta SIM, 1 unidad

1,61 €



Herramienta Plástica Profesional de Apertura para Móviles

2,23 €



Púa especial SAT de 0.75mm de PVC de alta fricción

1,07 €



Ventosa para separar pantallas en general

5,24 €

### Paso 1 - Bandejas

Para empezar, con la ayuda de una herramienta de extracción retiramos las bandejas del teléfono.





## Paso 2 - Aplicamos calor

Aplicamos calor a la pantalla, y con la ayuda de tantas púas como sean necesarias despegamos todos los bordes de la pantalla.

También está pegada la pantalla LCD al chasis en la zona central.



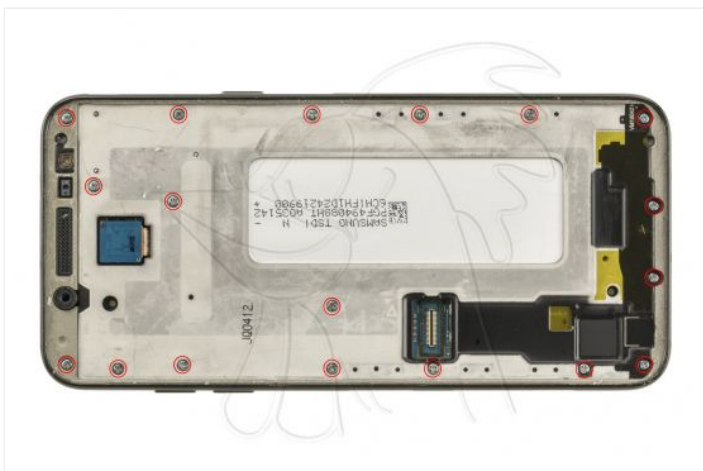
### Paso 3 - Pantalla completa

Desenganchamos la cubierta del conector, desconectamos el flex de la pantalla y ya podremos retirar la pantalla.



### Paso 4 - Carcasa trasera

Extraemos los 18 tornillos Phillips (PH#00) que sujetan el chasis a la carcasa trasera.







## Paso 5 - Batería

Desconectamos la batería por seguridad.



## Paso 6 - Cámara frontal

Desconectamos y retiramos la cámara frontal averiada que tenemos que reemplazar.



