



Manual paso a paso: de Samsung Galaxy A6 Placa base

Para este manual necesitarás las siguientes herramientas y componentes que puedes adquirir en nuestra tienda on-line Impextrom.com
Haz click encima de una herramienta para ir a la página web.



Tapete térmico de apertura mediante calor, CPB320

67,92 €



Herramienta de extracción de tarjeta SIM, 1 unidad

1,67 €



Herramienta Plástica Profesional de Apertura para Móviles

0,91 €



Púa especial SAT de 0.75mm de PVC de alta fricción

1,12 €



Ventosa para separar pantallas en general

5,20 €



Guante ESD táctil para protección antiestática, talla M

4,20 €



Guante ESD táctil para protección antiestática, talla S

5,28 €

Paso 1 - Bandejas

Para empezar, con la ayuda de una herramienta de extracción retiramos las bandejas del teléfono.





Paso 2 - Aplicamos calor

Aplicamos calor a la pantalla, y con la ayuda de tantas púas como sean necesarias despegamos todos los bordes de la pantalla.

También está pegada la pantalla LCD al chasis en la zona central.





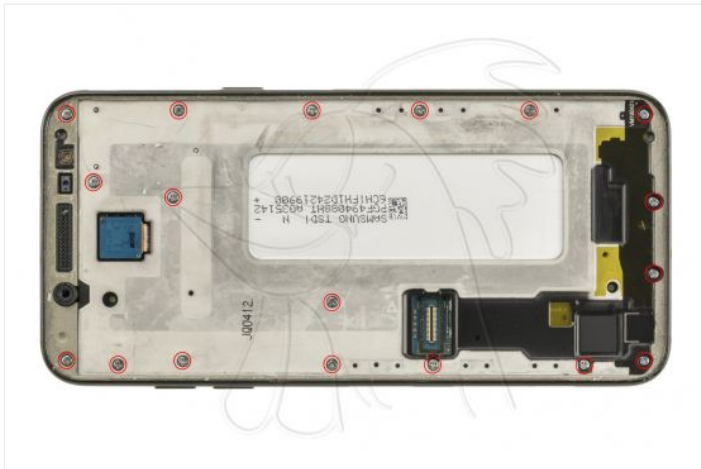
Paso 3 - Pantalla completa

Desenganchamos la cubierta del conector, desconectamos el flex de la pantalla y ya podremos retirar la pantalla.



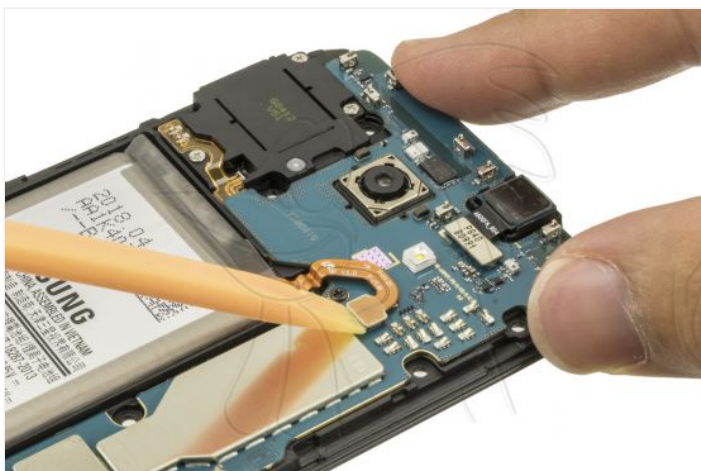
Paso 4 - Carcasa trasera

Extraemos los 18 tornillos Phillips (PH#00) que sujetan el chasis a la carcasa trasera.



Paso 5 - Batería y conector de audio

Desconectamos la batería y el conector de audio con micrófono.



Paso 6 - Tornillos

Extraemos los 2 tornillos Phillips (PH#00) que sujetan la placa base al chasis, y ya podremos retirarla.



Paso 7 - Placa base

Para terminar tan sólo nos quedará desconectar las cámaras de la placa base averiada.

