



Manual paso a paso: de ZTE Blade A520 Cámara trasera

Para este manual necesitarás las siguientes herramientas y componentes que puedes adquirir en nuestra tienda on-line Impextrom.com
Haz click encima de una herramienta para ir a la página web.



Destornillador de precisión BK-7275 con 5 puntas intercambiables

6,41 €



Herramienta Plástica Profesional de Apertura para Móviles

2,30 €



Pinza antiestática ESD redondeada

3,20 €



Guante ESD táctil para protección antiestática, talla M

4,20 €



Guante ESD táctil para protección antiestática, talla S

5,28 €

Paso 1 - Carcasa trasera

Para empezar deberemos desenganchar la carcasa trasera.





Paso 2 - Batería

Retiramos la batería.



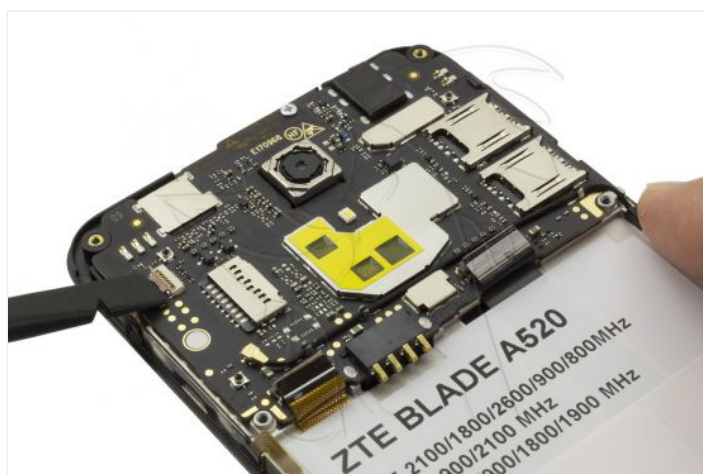
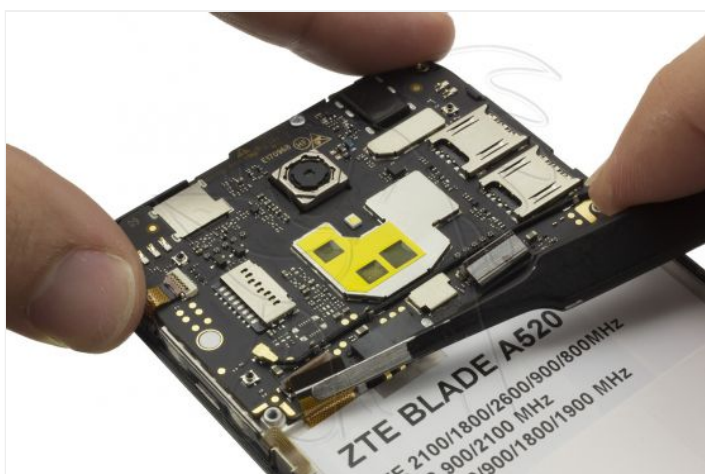
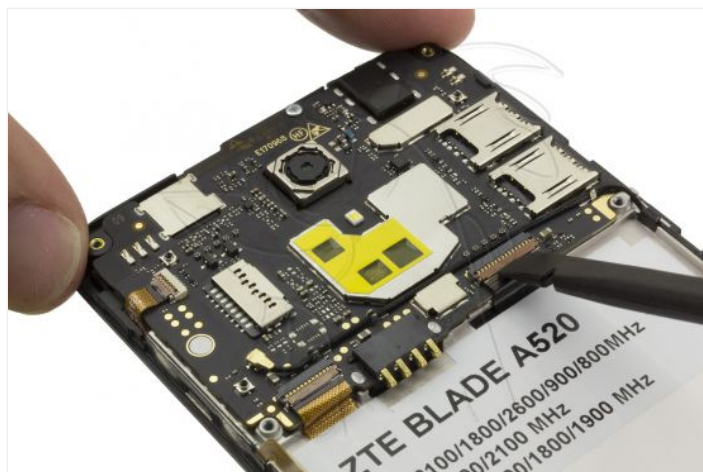
Paso 3 - Carcasa intermedia

Extraemos los quince tornillos Phillips (PH#00) que sujetan la carcasa intermedia, y la desenganchamos con la ayuda de una herramienta plana.



Paso 4 - Componentes

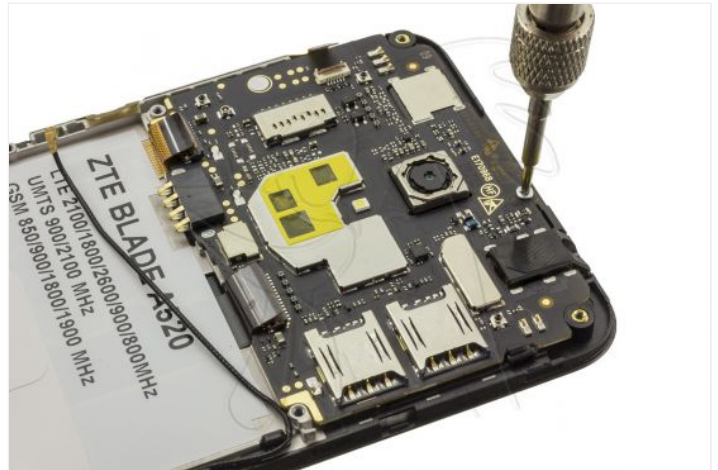
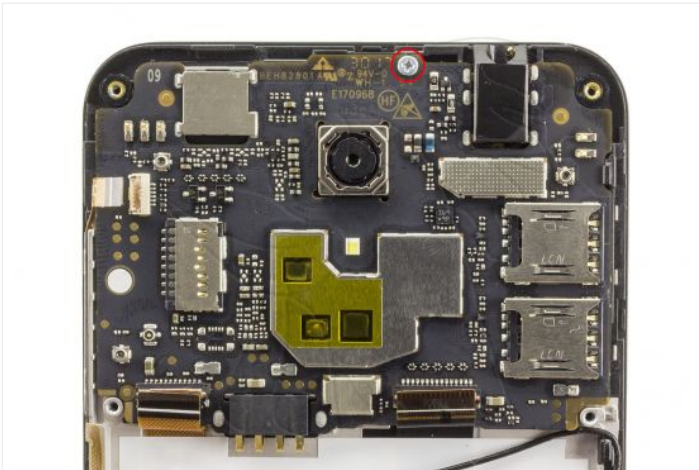
Retiramos todos los adhesivos que se encuentren encima de los conectores, y desconectaremos todos los componentes que se encuentren conectados a la placa base.





Paso 5 - Placa base

Extraemos el tornillos Phillips (PH#00) que sujeta la placa base y la desenganchamos del chasis del teléfono.



Paso 6 - Cámara trasera

Desconectamos de la placa base la cámara trasera que vamos a reemplazar.

