



Manual paso a paso: de ZTE Blade A910 Placa base

Para este manual necesitarás las siguientes herramientas y componentes que puedes adquirir en nuestra tienda on-line Impextrom.com
Haz click encima de una herramienta para ir a la página web.



Herramienta de extracción de tarjeta SIM, 1 unidad

1,67 €



Herramienta Plástica Profesional de Apertura para Móviles

2,30 €



Conjunto de herramientas profesionales apertura de

18,97 €



Púa especial SAT de 0.75mm de PVC de alta fricción

1,12 €



Destornillador alta calidad con 24 puntas de repuesto magnéticas 6024-C

10,41 €



Guante ESD táctil para protección antiestática, talla M

4,23 €



Guante ESD táctil para protección antiestática, talla S

5,30 €

Paso 1 - Carcasa trasera

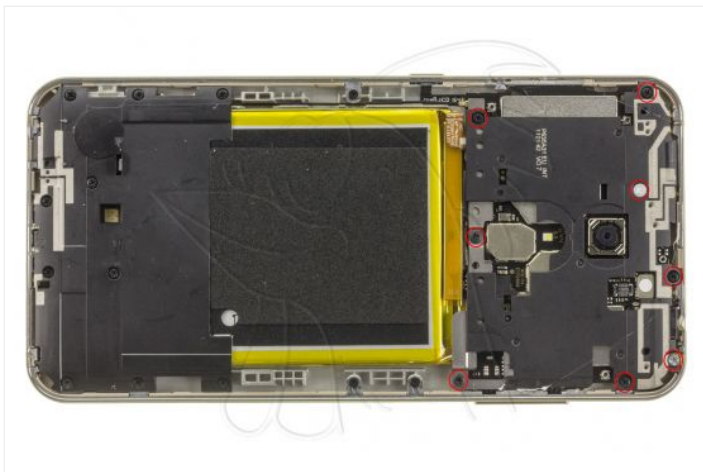
Despegamos la carcasa trasera ayudándonos de una púa plástica o alguna herramienta plana, si fuese necesario podríamos aplicarle un poco de calor con una pistola de aire caliente. Una vez despeguemos la carcasa trasera, desconectamos el flex del lector de huellas.





Paso 2 - Carcasa superior

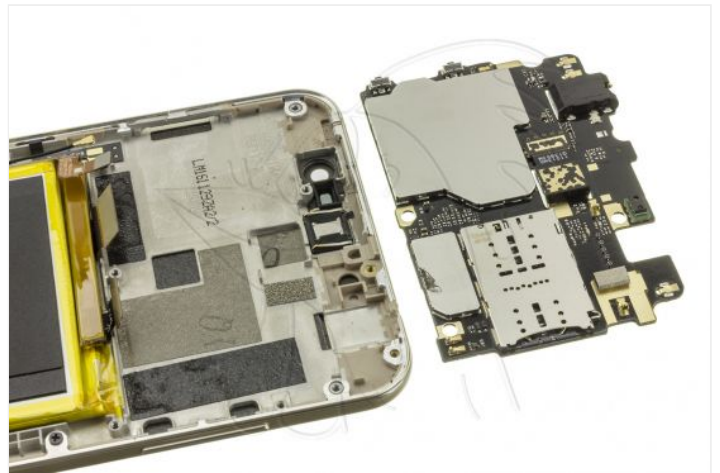
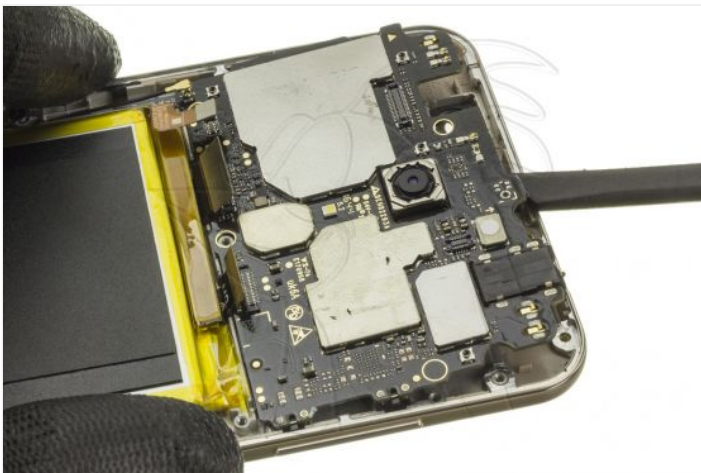
Extraemos los ocho tornillos Phillips (PH#00) que sujetan la carcasa superior, y con la ayuda de una herramienta de punta plana desenganchamos la carcasa superior.



Paso 3 - Componentes

Desconectamos todos los componentes que se encuentren conectados a la placa base, sin olvidarse de retirar la bandeja de las tarjetas.





Paso 4 - Placa base

Desconectamos la cámara trasera de la placa base averiada.

