



Manual paso a paso: de Sony Xperia XZ1 Cámara trasera

Para este manual necesitarás las siguientes herramientas y componentes que puedes adquirir en nuestra tienda on-line Impextrom.com
Haz click encima de una herramienta para ir a la página web.



cámara trasera de 19 mpx para sony xperia xz1, g8341 / g8342, para sony xperia xz2,

3,94 €



Tapete térmico de apertura mediante calor, CPB320

69,61 €



Destornillador de precisión BK-7275 con 5 puntas intercambiables

6,41 €



Herramienta Plástica Profesional de Apertura para Móviles

2,23 €



Pinza antiestática ESD redondeada

3,10 €



Guante ESD táctil para protección antiestática, talla M

4,16 €



Guante ESD táctil para protección antiestática, talla S

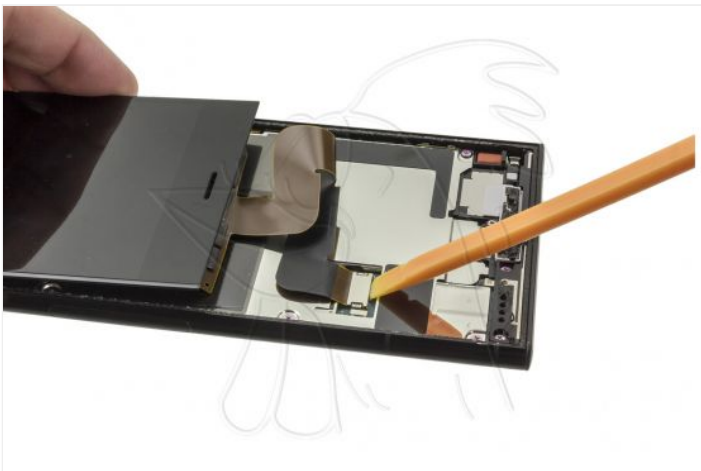
5,30 €

Paso 1 - Pantalla completa

En este teléfono lo primero que debemos hacer será retirar la pantalla, para ello debemos aplicarle calor para ablandar los adhesivos, y seguidamente con la ayuda de una herramienta de apertura iremos despegando todos los bordes de la pantalla con excesivo cuidado.

Una vez la despeguemos debemos desenganchar una tapa de plástico que protege el conector de la pantalla y ya podremos desconectar la pantalla.





Paso 2 - Blindaje

Extraemos los diez tornillos Phillips (PH#00) que sujetan el blindaje central, y con la ayuda de una herramienta plana lo desengancharemos.



Paso 3 - Desconectamos la batería

Desconectamos la batería por precaución.



Paso 4 - Altavoz inferior

Desenganchamos y extraemos el altavoz inferior.



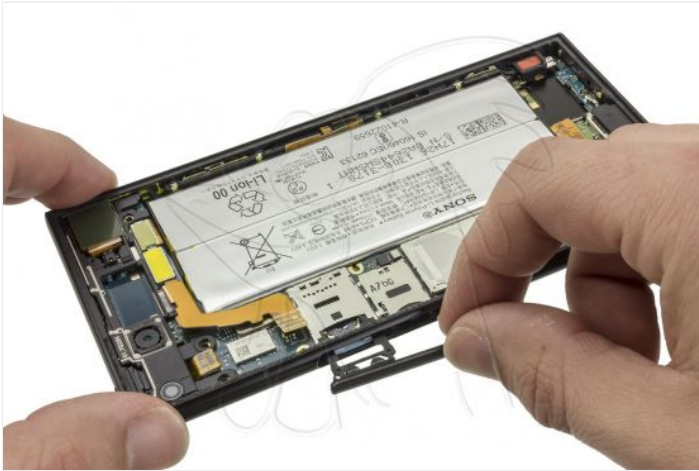
Paso 5 - Antena inferior

Desenganchamos el módulo de antena inferior.



Paso 6 - Bandejas

Retiramos las bandejas de la placa base.



Paso 7 - Componentes

Desconectamos todos los componentes de la placa base, y ya podremos desenganchar y retirar la placa base.





Paso 8 - Cámara trasera

Despegamos el adhesivo que está encima del conector de la cámara, y ya la podremos desconectar y retirar para colocar la cámara nueva en su lugar.

