



Manual paso a paso: de BQ Aquaris U2 Pantalla completa

Para este manual necesitarás las siguientes herramientas y componentes que puedes adquirir en nuestra tienda on-line Impextrom.com
Haz click encima de una herramienta para ir a la página web.

 <p>Conjunto de 5 púas metálicas para apertura de dispositivos</p> <p>3,24 €</p>	 <p>Tapete térmico de apertura mediante calor, CPB320</p> <p>67,92 €</p>	 <p>Pinza antiestática curva ESD-15</p> <p>3,68 €</p>	 <p>Herramienta de extracción de tarjeta SIM, 1 unidad</p> <p>1,67 €</p>	 <p>Herramienta Plástica Profesional de Apertura para Móviles</p> <p>0,91 €</p>	 <p>Púa especial SAT de 0.75mm de PVC de alta fricción</p> <p>1,12 €</p>
 <p>Guante ESD táctil para protección antiestática, talla M</p> <p>4,20 €</p>	 <p>Guante ESD táctil para protección antiestática, talla S</p> <p>5,28 €</p>				

Paso 1 - Cámara trasera

Para empezar debemos extraer la bandeja de las tarjetas.





Paso 2 - Carcasa trasera

Ayudándonos de una púa metálica tendremos que ir desenganchando todos los bordes de la carcasa.





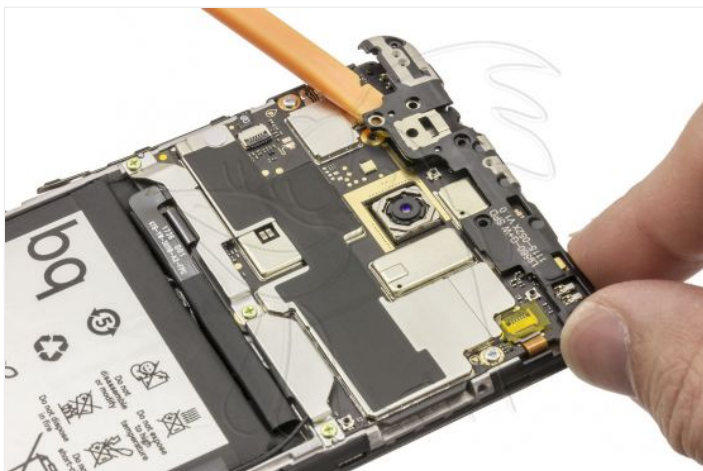
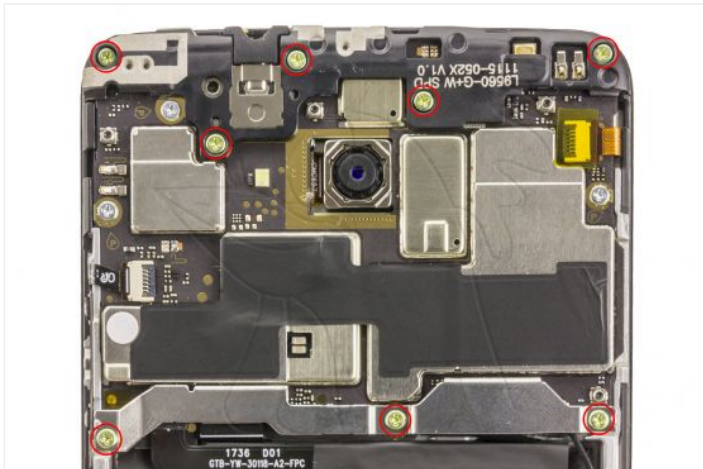
Paso 3 - Módulo de antena con altavoz

Extraemos los siete tornillos Phillips que sujetan el módulo de antena con altavoz y con la ayuda de una herramienta plana lo desenganchamos y lo retiramos.



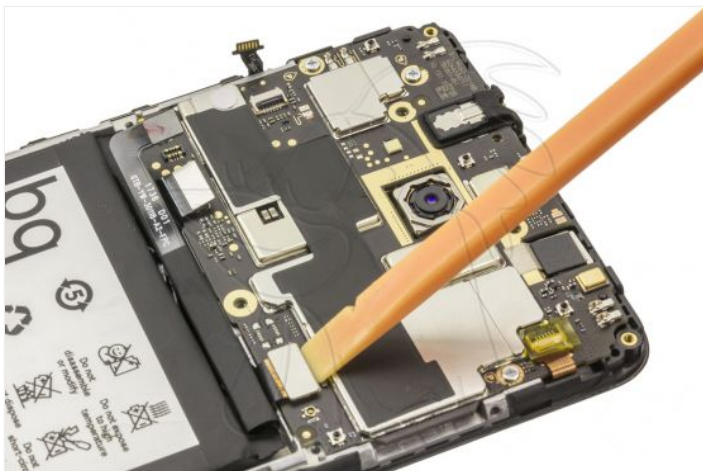
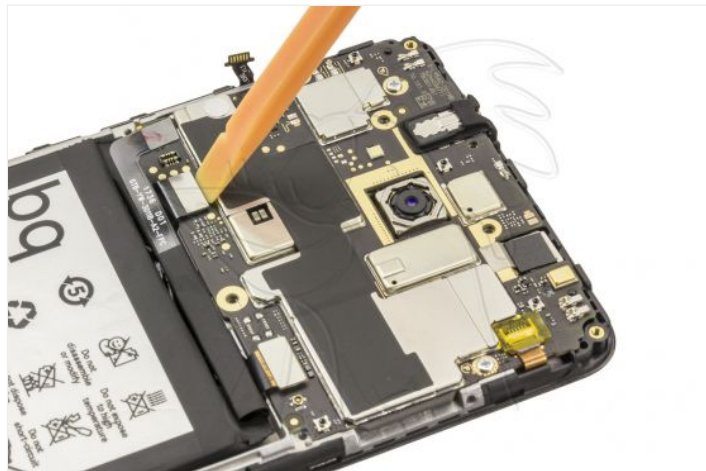
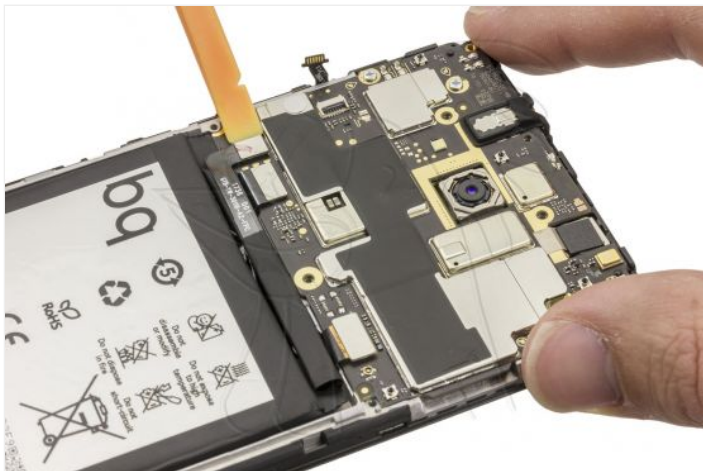
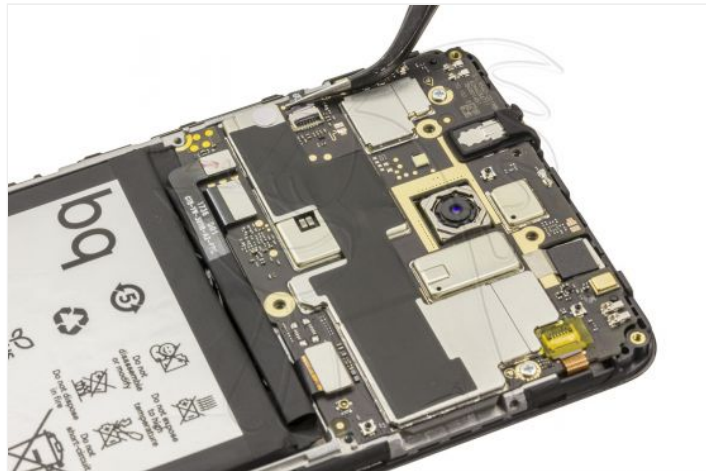
Paso 4 - Módulo de antena y blindaje

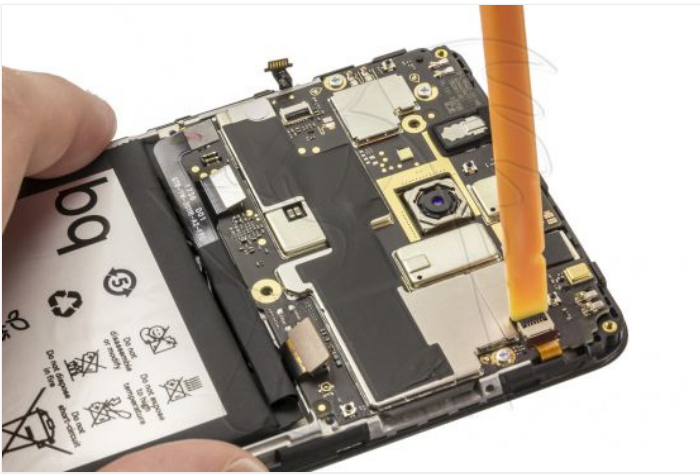
Extraemos los ocho tornillos Phillips (PH#00) que sujetan el módulo de antena y el blindaje y retiramos ambos.



Paso 5 - Componentes

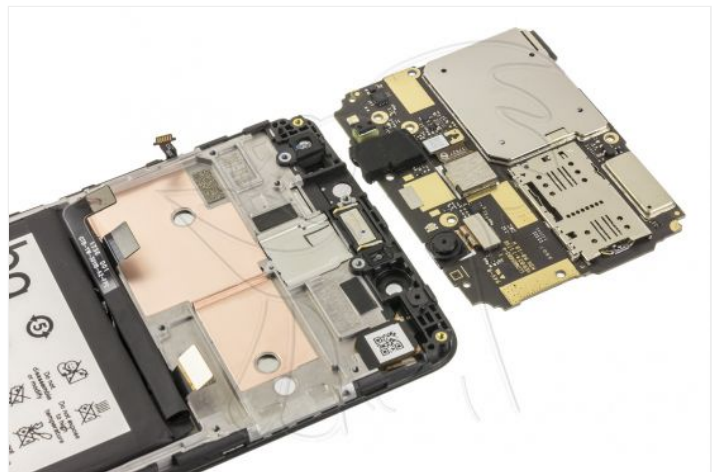
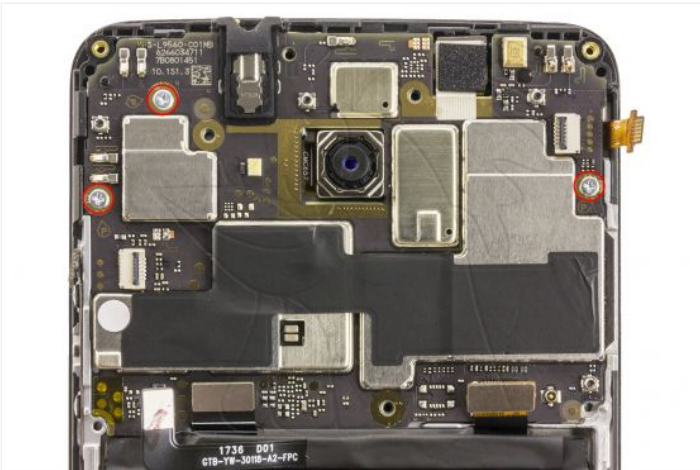
Desconectamos todos los componentes que se encuentren conectados a la placa base.





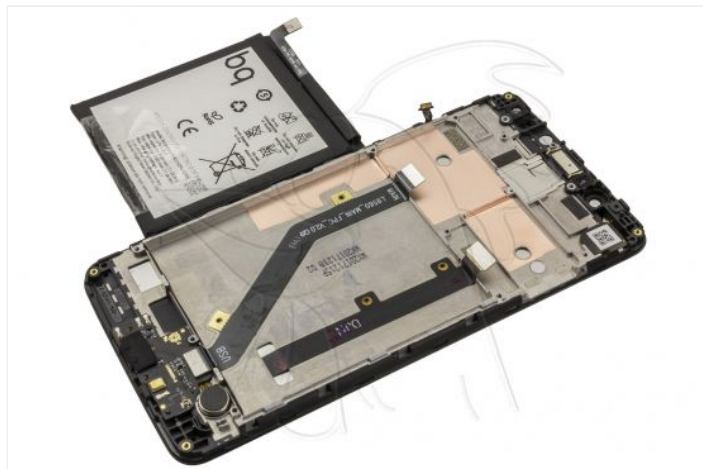
Paso 6 - Placa base

Extraemos los tres tornillos Phillips (PH#00) y ya podremos levantar y retirar la placa base.



Paso 7 - Batería

Despegamos la batería ayudándonos de una herramienta plástica que sea lo suficientemente fina.



Paso 8 - Pantalla completa

Aplicamos calor a la pantalla para ablandar el adhesivo que sujeta la pantalla al chasis, seguidamente introduciremos una herramienta muy fina entre la pantalla y el chasis para ir despegando todos los bordes, nosotros una vez hemos introducido la herramienta fina, después la hemos cambiado por una púa algo más gruesa y rígida.

