



Manual paso a paso: de Xiaomi Mi A1 Cámara delantera

Para este manual necesitarás las siguientes herramientas y componentes que puedes adquirir en nuestra tienda on-line Impextrom.com
Haz click encima de una herramienta para ir a la página web.



Cámara frontal de 5mpx para Xiaomi mi a1

1,74 €



Herramienta Plástica Profesional de Apertura para Móviles

2,30 €



Kit de destornillador profesional y 6 puntas BST-8927B

8,82 €



Pinza antiestática ESD redondeada

3,20 €



Conjunto de herramientas profesionales apertura de

18,97 €



Guante ESD táctil para protección antiestática, talla S

5,30 €

Paso 1 - Retirar componentes

Empezamos retirando la carcasa trasera. Para ello primero tendremos que sacar los dos tornillos Pentalobe 0.8 (TS1) que encontramos en la parte inferior y también extraer la bandeja SIM/SD





Paso 2 - Retirar carcasa trasera

Introducimos una herramienta plana entre esta y el marco para separarlas haciendo palanca por todo el contorno.

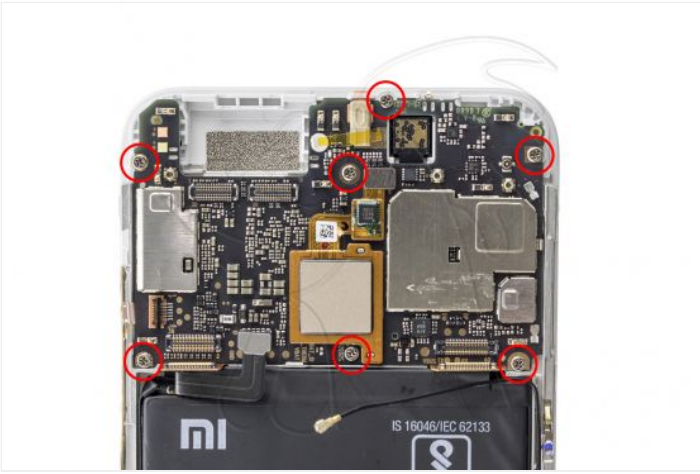




Paso 3 - Desconectar componentes

En este paso desconectamos los componentes de la placa base y retiramos los siete tornillos Phillips (PH00) que la sujeta para poder desenchajarla.





Paso 4 - Cámara delantera

Ya solo falta desconectar la cámara de la placa base.



