



Manual paso a paso: de ZTE Blade A610 Placa auxiliar

Para este manual necesitarás las siguientes herramientas y componentes que puedes adquirir en nuestra tienda on-line Impextrom.com
Haz click encima de una herramienta para ir a la página web.



Herramienta apertura con cabezal de acero al carbono y mango de titanio

18,63 €



Conjunto de 5 púas metálicas para apertura de dispositivos

3,25 €



Soporte de placas Baku BK-687

5,09 €



Estación doble de soldadura SMD, Baku 878

53,82 €



Pinza antiestática curva ESD-15

3,68 €



Herramienta de extracción de tarjeta SIM, 1 unidad

1,67 €



Herramienta Plástica Profesional de Apertura para Móviles

2,30 €



Kit de destornillador profesional y 6 puntas BST-8927B

8,82 €



Pinza antiestática ESD redondeada

3,20 €



Flex con placa auxiliar con conector de carga, datos y accesorios para zte

1,50 €

Paso 1 - Bandeja

En primer lugar debemos extraer la bandeja de las tarjetas.





Paso 2 - Embellecedores

Retiramos los embellecedores de la carcasa trasera ayudándonos de una herramienta lo suficientemente fina.





Paso 3 - Carcasa trasera

Extraemos los seis tornillos Phillips (PH#00) que sujetan la carcasa, y con la ayuda de una herramienta vamos desenganchando todos los bordes de la carcasa.





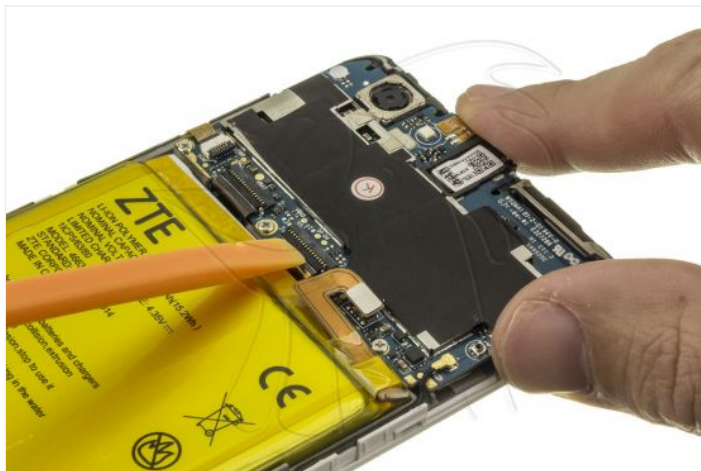
Paso 4 - Módulo de antena inferior

Retiramos los 4 tornillos Phillips (PH#00) que sujetan el módulo de antena inferior.



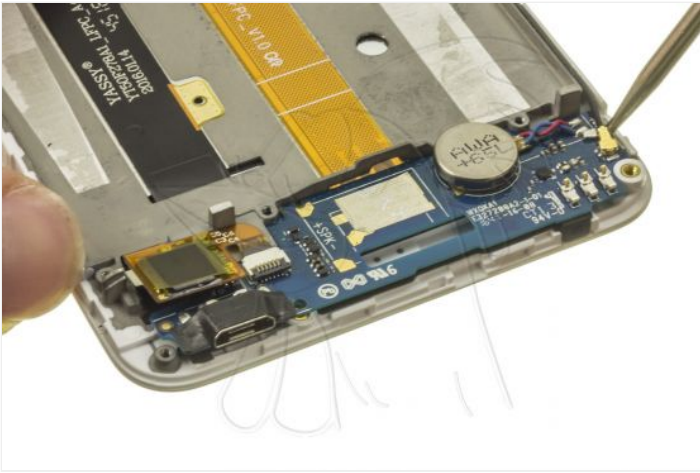
Paso 5 - Batería

Desconectamos el flex de interconexión y la batería, y despegaremos la batería.



Paso 6 - Placa auxiliar

Desconectamos el cable coaxial, el flex de la pantalla y despegamos el flex de interconexión, y ya podremos retirar la placa auxiliar con el flex.



Paso 7 - Vibrador

Por último, desoldaremos el vibrador de la placa auxiliar que vamos a reemplazar para soldarlo a la nueva placa.

