



## Manual paso a paso: de Nokia 6 Placa base

Para este manual necesitarás las siguientes herramientas y componentes que puedes adquirir en nuestra tienda on-line [Impextrom.com](http://Impextrom.com)  
Haz click encima de una herramienta para ir a la página web.

|  |   |   |   |   |  |
|--|---|---|---|---|--|
|  <p>Conjunto de 5 púas metálicas para apertura de dispositivos</p> <p>3,24 €</p> |  <p>Tapete térmico de apertura mediante calor, CPB320</p> <p>67,93 €</p> |  <p>Kit de destornillador profesional y 6 puntas BST-8927B</p> <p>8,82 €</p> |  <p>Pinza antiestática ESD redondeada</p> <p>3,20 €</p> |  <p>Púa especial SAT de 0.75mm de PVC de alta fricción</p> <p>1,12 €</p> |  <p>Guante ESD táctil para protección antiestática, talla S</p> <p>5,28 €</p> |
|--|---|---|---|---|--|

### Paso 1 - Despegar pantalla

Empezamos calentando la pantalla para ablandar el adhesivo. Para ello la calentaremos a unos 70º durante unos 2 minutos.

Con la pantalla caliente, introducimos una herramienta de apertura entre esta y el marco y, deslizándola por el contorno, conseguiremos despegarla.

Tendremos cuidado en la parte inferior para no dañar el flex de la pantalla.





## Paso 2 - Desconectar pantalla

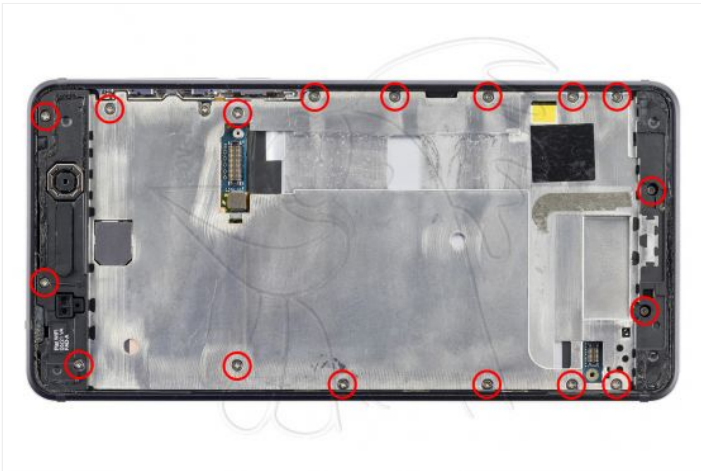
Retiramos el tornillo Phillips (PH#00) que sujeta el blindaje del conector de la pantalla y la desconectamos.



## Paso 3 - Retirar carcasa intermedia

Retiramos el blindaje del conector de los botones frontales y desconectamos el flex de la batería. Ahora, retiramos los diecisiete tornillos Phillips (PH#00) que sujetan la carcasa y la desenchajamos.





## Paso 4 - Desconectar componentes

En este paso, retiramos el blindaje que cubre los conectores de los pulsadores laterales y el conector de audio para poder desconectarlos.



## Paso 5 - Retirar placa base

Retiramos los seis tornillos Phillips (PH#00) que sujetan la placa base y desconectamos el cable coaxial. También retiraremos la bandeja SIM/SD.

Ya podemos desensamblar la placa base.





## Paso 6 - Placa base

Ya solo falta desconectar las cámaras de la placa base.

