



Manual paso a paso: de Samsung Galaxy J3 (2017) Botones frontales

Para este manual necesitarás las siguientes herramientas y componentes que puedes adquirir en nuestra tienda on-line Impextrom.com
Haz click encima de una herramienta para ir a la página web.



Conjunto de 5 púas metálicas para apertura de dispositivos

3,24 €



Tapete térmico de apertura mediante calor, CPB320

67,93 €



Destornillador de precisión BK-7275 con 5 puntas intercambiables

6,41 €



Herramienta de extracción de tarjeta SIM, 1 unidad

1,67 €



Herramienta Plástica Profesional de Apertura para Móviles

2,30 €



Guante ESD táctil para protección antiestática, talla M

4,20 €



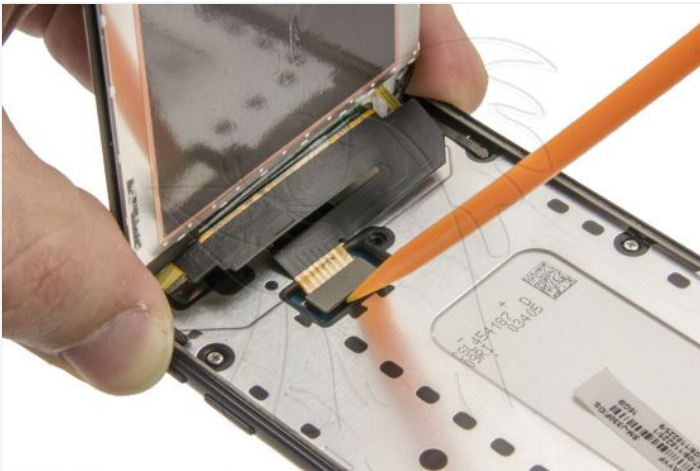
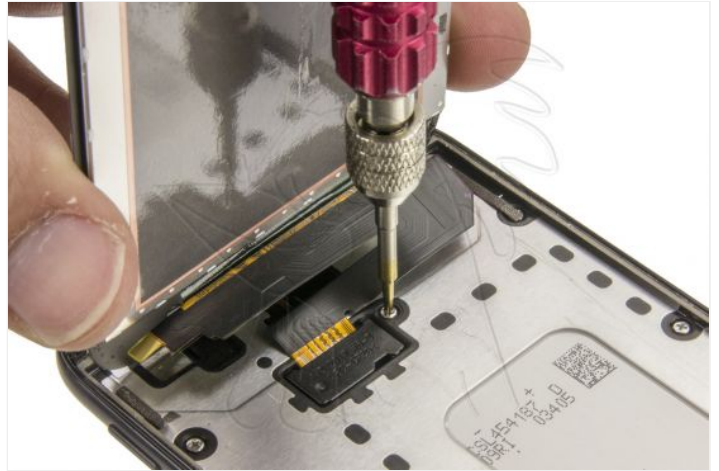
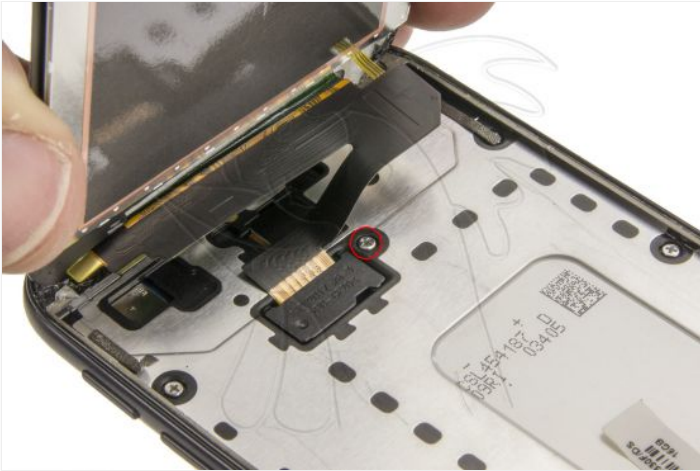
Guante ESD táctil para protección antiestática, talla S

5,28 €

Paso 1 - Pantalla completa

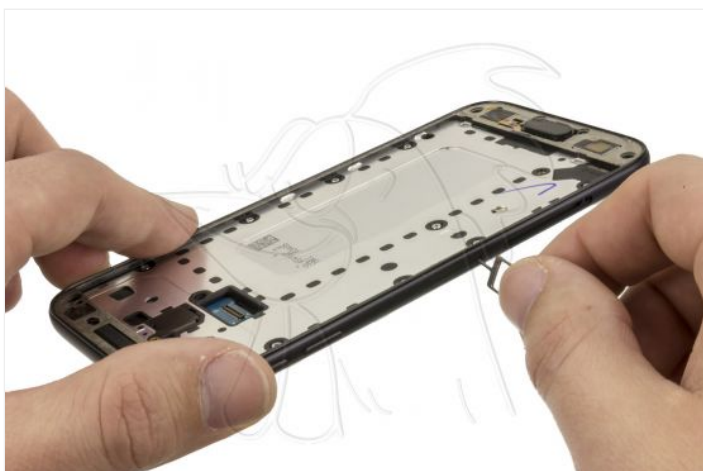
En primer lugar para realizar cualquier reparación en éste teléfono deberemos retirar la pantalla. Para ello aplicaremos calor a la pantalla para ablandar el adhesivo que la sujeta al chasis del teléfono, una vez el adhesivo este lo suficientemente blando, introduciremos una herramienta lo más fina posible con cuidado de no dañar el display ni ningún flex. Cuando despeguemos todos los bordes de la pantalla deberemos retirar un tornillo Phillips (PH#00) que sujeta una tapa que se encuentra encima del conector de la pantalla.





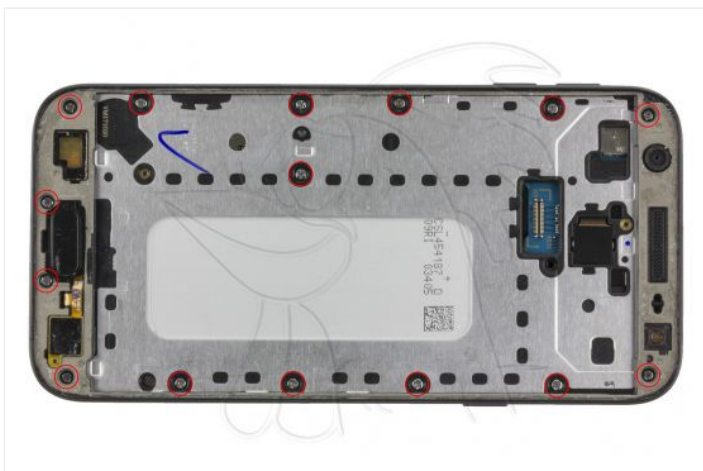
Paso 2 - Bandejas

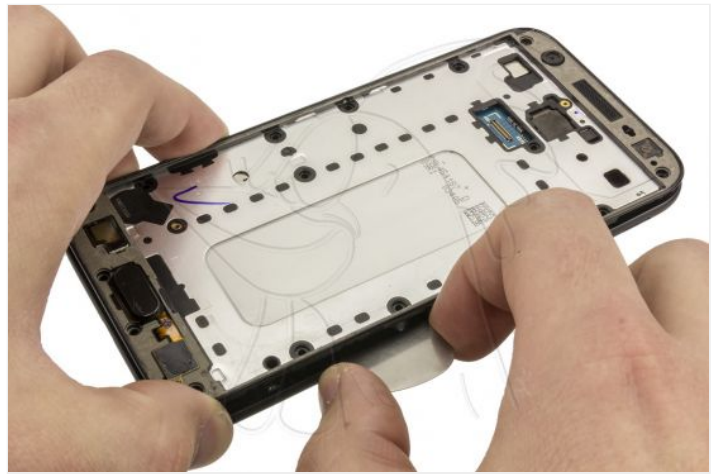
Extraemos las bandejas de las tarjetas.



Paso 3 - Carcasa trasera

Retiramos los quince tornillos Phillips (PH#00), y con la ayuda de una púa vamos desenganchando todos los bordes de la carcasa.





Paso 4 - Componentes

Desconectamos la batería, la cámara frontal y el conector de audio.





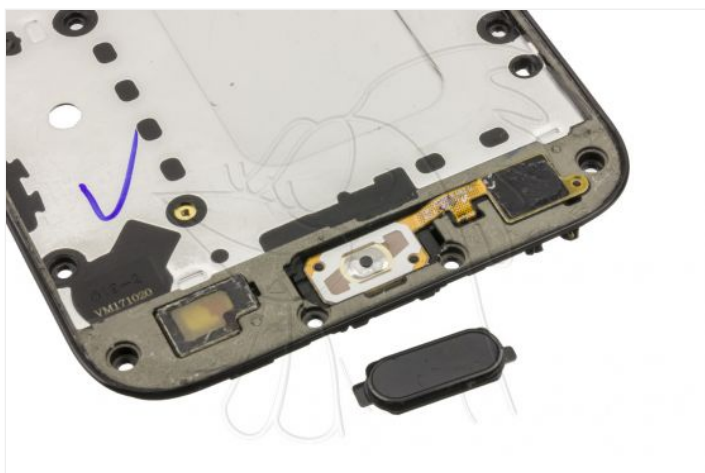
Paso 5 - Placa base

Retiramos los dos tornillos Phillips (PH#00) que sujetan la placa base y ya la podremos extraer.



Paso 6 - Tecla frontal

Desenganchamos la tecla frontal.



Paso 7 - Botones frontales

Despegamos el flex que vamos a reemplazar y lo retiramos, despegaremos también el otro botón que va por separado para reemplazarlo.

