



Manual paso a paso: de Gigaset GS270 Cámara trasera

Para este manual necesitarás las siguientes herramientas y componentes que puedes adquirir en nuestra tienda on-line Impextrom.com
Haz click encima de una herramienta para ir a la página web.



Pinza antiestática curva ESD-15

3,68 €



Herramienta de extracción de tarjeta SIM, 1 unidad

1,67 €



Herramienta Plástica Profesional de Apertura para Móviles

0,91 €



Kit de destornillador profesional y 6 puntas BST-8927B

8,82 €



Conjunto de herramientas profesionales apertura de

17,87 €



Guante ESD táctil para protección antiestática, talla M

4,20 €



Guante ESD táctil para protección antiestática, talla S

5,28 €

Paso 1 - Bandeja

Para empezar debemos extraer la bandeja de las tarjetas.





Paso 2 - Carcasa trasera

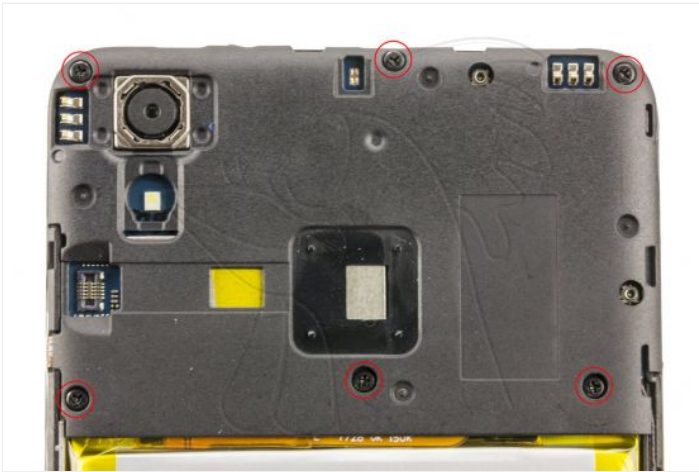
Desenganchamos todos los bordes de la carcasa trasera.





Paso 3 - Carcasa superior

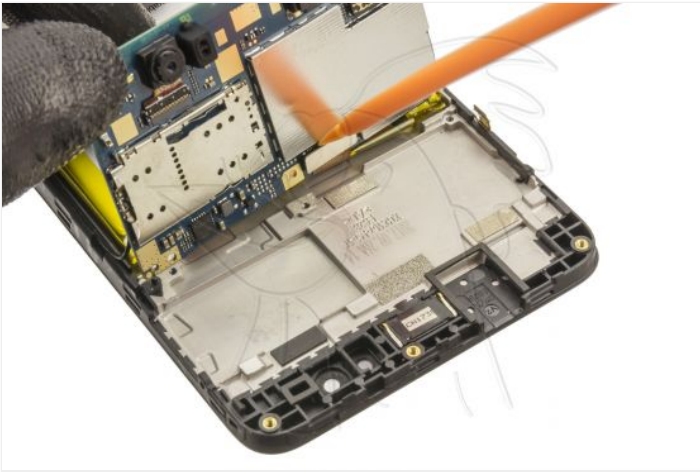
Extraemos los 6 tornillos Phillips (PH#00) y desenganchamos la carcasa intermedia.



Paso 4 - Componentes

Desconectamos todos los componentes que se encuentren conectados a la placa base, la levantamos y desconectamos de la parte trasera de la placa base el flex de la pantalla.





Paso 5 - Cámara trasera

Desconectamos la cámara trasera que vamos a cambiar.

