



NadieMeLlamaGallina.com

Porque Yo Lo Reparo

Manual paso a paso: de Weimei Neon 2 Placa auxiliar con conector de carga

Para este manual necesitarás las siguientes herramientas y componentes que puedes adquirir en nuestra tienda on-line Impextrom.com
Haz click encima de una herramienta para ir a la página web.



Estación de soldadura digital doble, Baku 601D SMD

58,70 €



Pinzas ultrafinas rectas ESD-11

4,28 €



Herramienta plástica de apertura para dispositivos electrónicos

1,48 €



Púa especial SAT de 0.75mm de PVC de alta fricción

1,12 €

Paso 1



Paso 2 - Carcasa trasera

Retire la carcasa trasera, desenchajándola con una púa u otra herramienta de apertura de plástico.



Paso 3 - Batería

Retire la batería tirando de la parte inferior.





Paso 4 - Carcasa intermedia

Retire los 9 tornillos Phillips.



Paso 5

Retire la carcasa intermedia con una herramienta de plástico.





Paso 6

Desconecte los flex de la placa base.





Paso 7 - Pulsadores laterales

Extraemos el flex de pulsadores laterales, desoldándolo de la placa base.



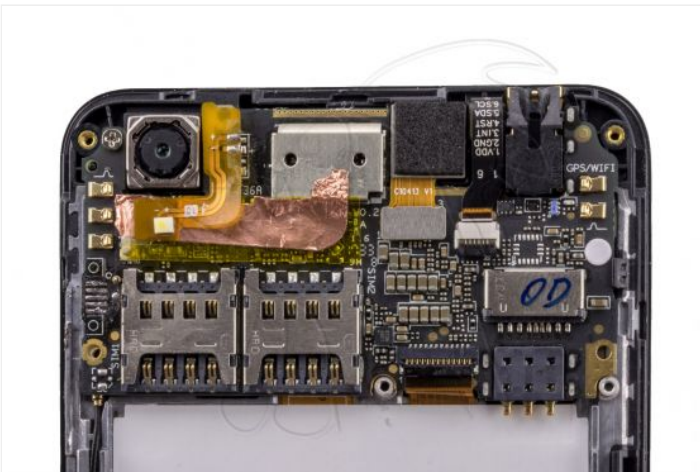


Paso 8

Retire el tornillo que sujeta la placa base.

Desuelde el flex del flash.

Desconecte las cámaras





Paso 9

Levantamos la placa base y desconectamos el flex .

Despegue la pegatina que cubre los flex.





Paso 10 - Placa auxiliar

Despegue la placa auxiliar y desuelde los componentes



