



Manual paso a paso: de Huawei P10 Placa auxiliar

Para este manual necesitarás las siguientes herramientas y componentes que puedes adquirir en nuestra tienda on-line Impextrom.com
Haz click encima de una herramienta para ir a la página web.



Pinza antiestática curva ESD-15

3,50 €



Herramienta de extracción de tarjeta SIM, 1 unidad

1,61 €



Herramienta Plástica Profesional de Apertura para Móviles

2,23 €



Kit de destornillador profesional y 6 puntas BST-8927B

8,82 €



Conjunto de herramientas profesionales apertura de

18,97 €

Paso 1 - Tornillos

Extraemos los dos tornillos Pentalobe (TS1) que se encuentran en la parte inferior del teléfono.



Paso 2 - Bandeja de tarjetas

Retiraremos también la bandeja de las tarjetas.



Paso 3 - Carcasa trasera

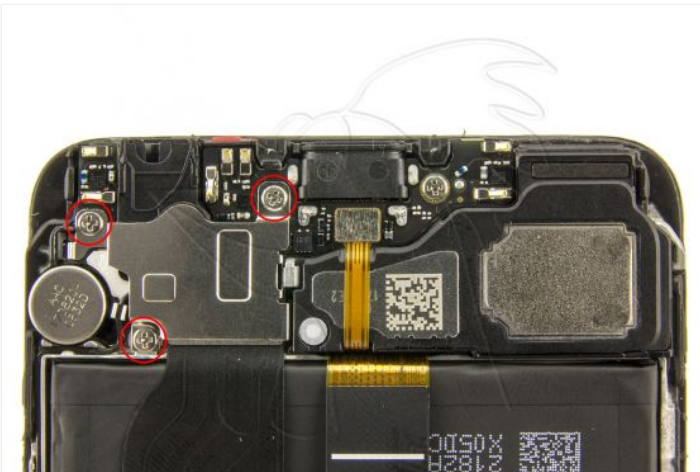
Desenganchamos la carcasa trasera por todos los bordes del teléfono, y desconectaremos el flex de los botones laterales.





Paso 4 - Blindaje

Retiramos los 3 tornillos Phillips (PH#00) que sujetan el blindaje.





Paso 5 - Conector de audio

Desconectamos y despegamos el conector de audio.



Paso 6 - Componentes

Desconectamos todos los componentes que est3n conectados a la placa auxiliar.



Paso 7 - Placa auxiliar

Extraemos el tornillos Phillips (PH#00) que sujeta la placa auxiliar, y ya podremos retirarla.



