



Manual paso a paso: de Xiaomi Mi6 Placa auxiliar

Para este manual necesitarás las siguientes herramientas y componentes que puedes adquirir en nuestra tienda on-line Impextrom.com
Haz click encima de una herramienta para ir a la página web.



Destornillador de precisión BK-7275 con 5 puntas intercambiables

5,66 €



Pinza antiestática curva ESD-15

3,68 €



Herramienta Plástica Profesional de Apertura para Móviles

0,91 €



Ventosa de succión para desmontar y reparar

0,83 €



Placa auxiliar premium con componentes para Xiaomi mi6 (mce16).

5,95 €

Paso 1 - Carcasa trasera

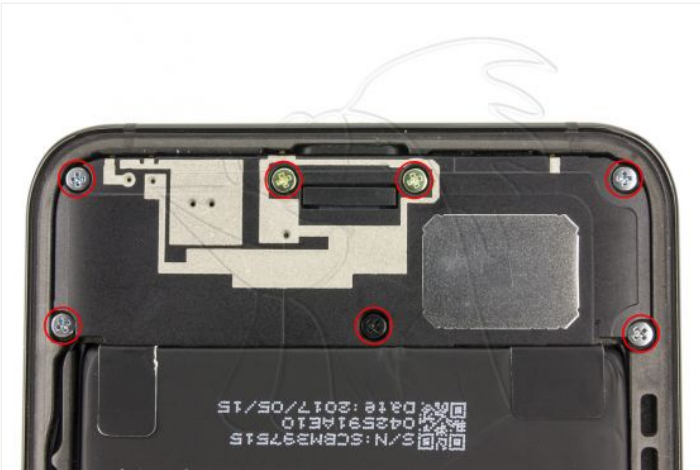
Retiramos la carcasa trasera, con la ayuda de una ventosa levantamos un poco la carcasa para poder introducir una herramienta plana e ir despegando todos los bordes de la carcasa.





Paso 2 - Módulo de antena con altavoz

Retiramos los 7 tornillos Phillips (PH#00) que sujetan el módulo y ya lo podremos desenganchar.



Paso 3 - Componentes

Desconectamos los componentes que estén conectados a la placa auxiliar.



Paso 4 - Placa auxiliar

Extraemos el tornillo Phillips (PH#00) que sujetan la placa auxiliar y ya la podremos retirar.



