



## Manual paso a paso: de Wiko View Cámara trasera

Para este manual necesitarás las siguientes herramientas y componentes que puedes adquirir en nuestra tienda on-line [Impextrom.com](http://Impextrom.com)  
Haz click encima de una herramienta para ir a la página web.



Pinza antiestática curva ESD-15

3,68 €



Herramienta Plástica Profesional de Apertura para Móviles

0,91 €



Kit de destornillador profesional y 6 puntas BST-8927B

8,82 €



Guante ESD táctil para protección antiestática, talla S

5,28 €

### Paso 1 - Retirar tapa trasera

Empezamos retirando la tapa trasera. Para ello, introducimos una herramienta de apertura entre esta y el marco. Haciendo movimientos de palanca, conseguiremos soltarla.





## Paso 2 - Retirar batería

En este paso, simplemente retiramos la batería haciendo palanca para desencajarla.





### Paso 3 - Retirar carcasa intermedia

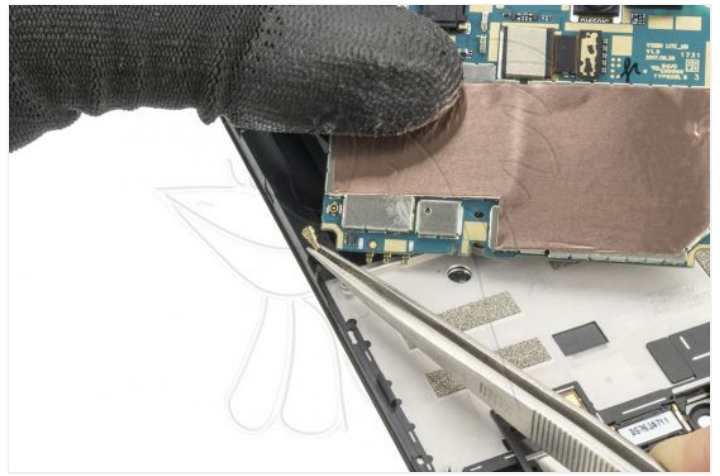
Retiramos los seis tornillos Phillips (PH#00) que sujetan la carcasa intermedia y la desenchajamos.



## Paso 4 - Retirar placa base

Para retirar la placa base, primero desconectamos el flex de interconexión, el de la pantalla y el de pulsadores laterales. Después retiramos los dos tornillos Phillips (PH#00) que sujetan la placa y la desencajamos.





## Paso 5 - Cámara trasera

Ya solo falta desconectar la cámara de la placa base.

