



Manual paso a paso: de Primux Evo Pantalla completa con chasis

Para este manual necesitarás las siguientes herramientas y componentes que puedes adquirir en nuestra tienda on-line Impextrom.com
Haz click encima de una herramienta para ir a la página web.



Conjunto de 5 púas metálicas para apertura de dispositivos

3,24 €



Espátula profesional de desmontaje para móviles y Smartphones

2,81 €



Herramienta Plástica Profesional de Apertura para Móviles

0,91 €



Pinza antiestática ESD redondeada

3,20 €



Conjunto de herramientas profesionales apertura de

17,87 €



Guante ESD táctil para protección antiestática, talla M

4,20 €



Guante ESD táctil para protección antiestática, talla S

5,28 €

Paso 1 - Retirar tapera

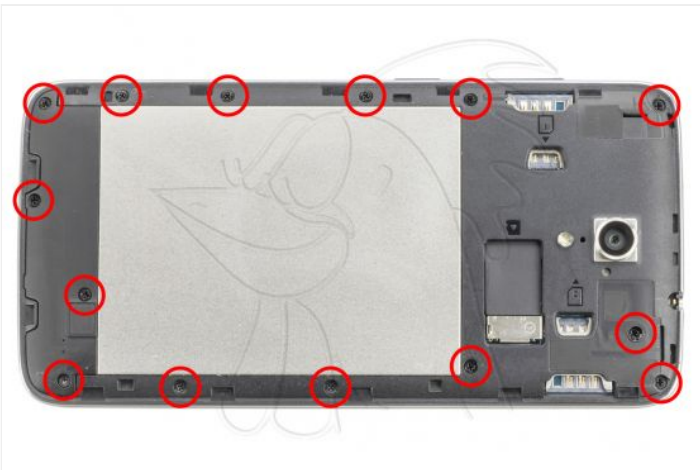
Empezamos retirando la tapera trasera. Podemos desencajarla utilizando una herramienta de apertura o directamente con las manos.





Paso 2 - Retirar carcasa intermedia

Retiramos los catorce tornillos Phillips (PH#00) que sujetan la carcasa intermedia y el módulo de altavoz. Con una herramienta de apertura, desenchajaremos el módulo haciendo palanca.





Paso 3 - Carcasa intermedia

Introduciendo la herramienta entre el marco y el chasis de la pantalla conseguiremos desensajarlos.



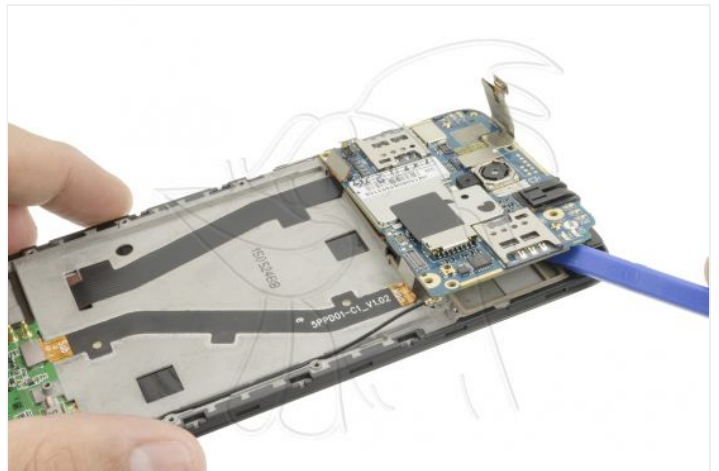


Paso 4 - Desconectar componentes

Desconectamos los componentes de la placa base, retiramos los dos tornillos Phillips (PH#00) que sujetan la placa base y apartamos la batería.

Ahora podemos levantar la placa base y desconectar el cable de antena.





Paso 5 - Pantalla completa con chasis

Para terminar, retiramos el auricular, el flex de interconexión y la placa auxiliar.

