



Manual paso a paso: de Nubia Z11 mini Placa base

Para este manual necesitarás las siguientes herramientas y componentes que puedes adquirir en nuestra tienda on-line Impextrom.com
Haz click encima de una herramienta para ir a la página web.



Conjunto de 5 púas metálicas para apertura de dispositivos

3,24 €



Destornillador de precisión BK-7275 con 5 puntas intercambiables

6,41 €



Pinza antiestática curva ESD-15

3,68 €



Herramienta de extracción de tarjeta SIM, 1 unidad

1,67 €



Herramienta Plástica Profesional de Apertura para Móviles

2,30 €



Guante ESD táctil para protección antiestática, talla S

5,28 €

Paso 1 - Bandeja de tarjetas

Para empezar deberemos retirar la bandeja de las tarjetas para poder retirar la carcasa trasera.



Paso 2 - Carcasa trasera

Extraemos los 2 tornillos Pentalobe (TS1) de la parte inferior de la carcasa, y con la ayuda de una púa desenganchamos todos los bordes de la carcasa. Cuando esté completamente desenganchada la retiraremos con cuidado porque el lector de huellas se encuentra conectado a la placa base.



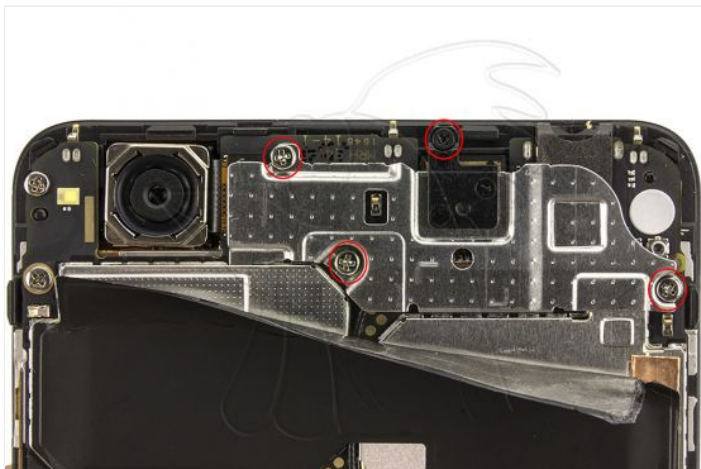
Paso 3 - Carcasa trasera con lector de huellas

Retiramos los 2 tornillos Phillips (PH#00) que sujetan el blindaje que cubre los conectores y ya podremos desconectar el lector de huellas.



Paso 4 - Cámaras

Extraemos los 4 tornillos Phillips (PH#00) que sujetan el blindaje, lo retiramos para poder desconectar ambas cámaras.





Paso 5 - Componentes

Desconectamos todos los componentes que est3n conectados a la placa base.



Paso 6 - Placa base

Retiramos los 3 tornillos Phillips (PH#00) que sujetan la placa base, y ya la podremos retirar.

