



## Manual paso a paso: de Wiko Jerry 2 Cámara frontal

Para este manual necesitarás las siguientes herramientas y componentes que puedes adquirir en nuestra tienda on-line [Impextrom.com](http://Impextrom.com)  
Haz click encima de una herramienta para ir a la página web.



Destornillador de precisión BK-7275 con 5 puntas intercambiables

6,41 €



Pinza antiestática curva ESD-15

3,50 €



Herramienta Plástica Profesional de Apertura para Móviles

2,23 €



Herramienta plástica de apertura para dispositivos electrónicos

1,39 €

### Paso 1 - Carcasa trasera

Para empezar debemos desenganchar la carcasa trasera.



## Paso 2 - Batería

Retiramos la batería.



## Paso 3 - Carcasa intermedia

Retiramos los 9 tornillos Phillips (PH#00) que sujetan la carcasa intermedia y ya podemos desengancharla.





#### Paso 4 - Componentes

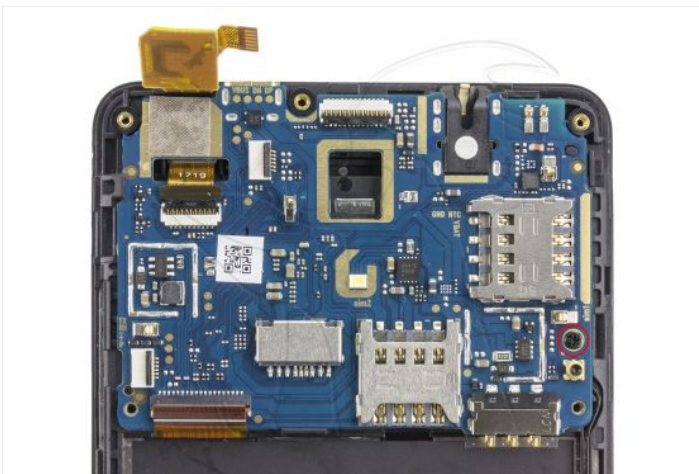
Retiramos la cámara trasera, el flex con pulsadores laterales, desconectamos el flex del digitalizador y el flex del display.

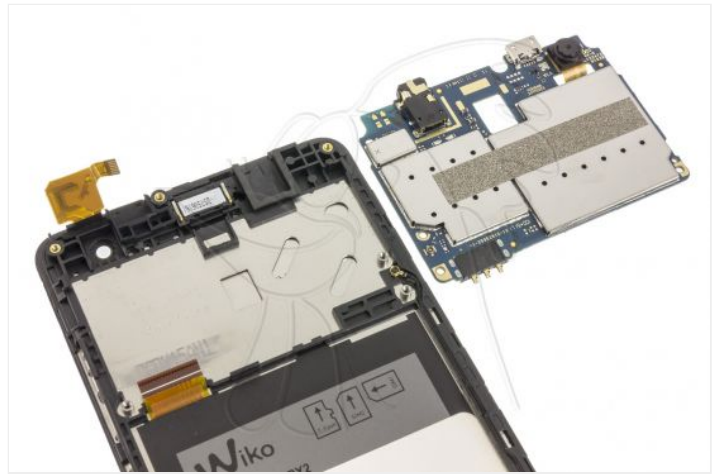
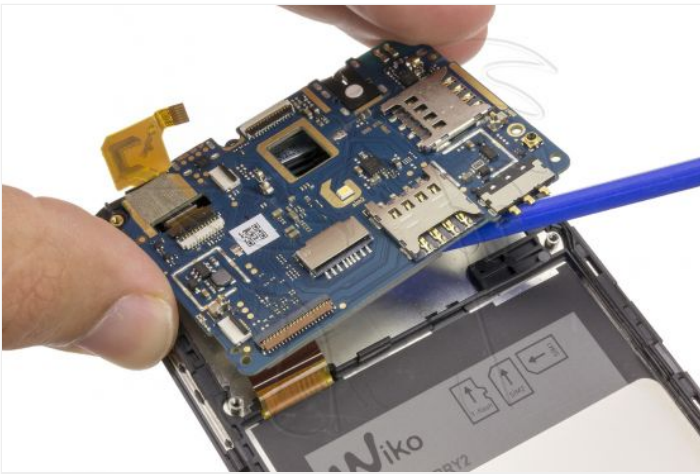




## Paso 5 - Placa base

Extraemos el tornillo Phillips (PH#00) que sujeta la placa base y la retiramos.





## Paso 6 - Cámara frontal

Desconectamos la cámara que vamos a reemplazar de la placa base.

