



## Manual paso a paso: de NOS NOVU II Pantalla completa

Para este manual necesitarás las siguientes herramientas y componentes que puedes adquirir en nuestra tienda on-line [Impextrom.com](http://Impextrom.com)  
Haz click encima de una herramienta para ir a la página web.



Tapete térmico de apertura mediante calor, CPB320

67,93 €



Pinza antiestática curva ESD-15

3,68 €



Espátula profesional de desmontaje para móviles y Smartphones

2,81 €



Herramienta Plástica Profesional de Apertura para Móviles

2,30 €



Pinza antiestática ESD redondeada

3,20 €



Púa especial SAT 0,70mm PET de alta fricción y resistencia

1,30 €



Pantalla ips lcd negra zte blade i5 plus / nos novu ii

2,84 €



Guante ESD táctil para protección antiestática, talla M

4,20 €

### Paso 1 - Carcasa trasera

Empezaremos sacando la carcasa trasera, haciendo palanca con una herramienta de apertura para soltar las muescas que la sujetan.





## Paso 2 - Carcasa intermedia

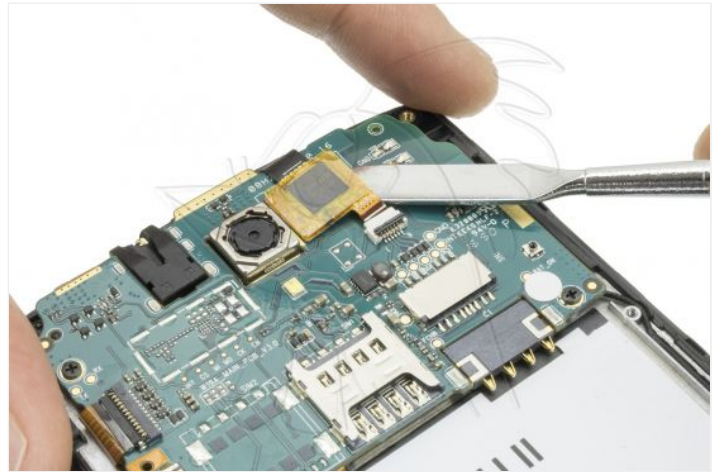
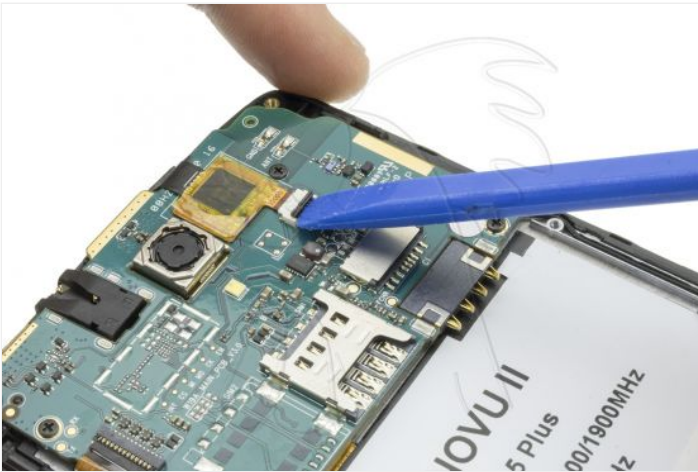
Sacamos la batería y retiramos los diez tornillos Phillips (PH#00) que sujetan la carcasa intermedia. Después, como con la carcasa trasera, haremos palanca para soltarla.





### Paso 3 - Desconectar componentes

En este paso desconectamos los cables flex de la pantalla y despegamos los pulsadores laterales del chasis.

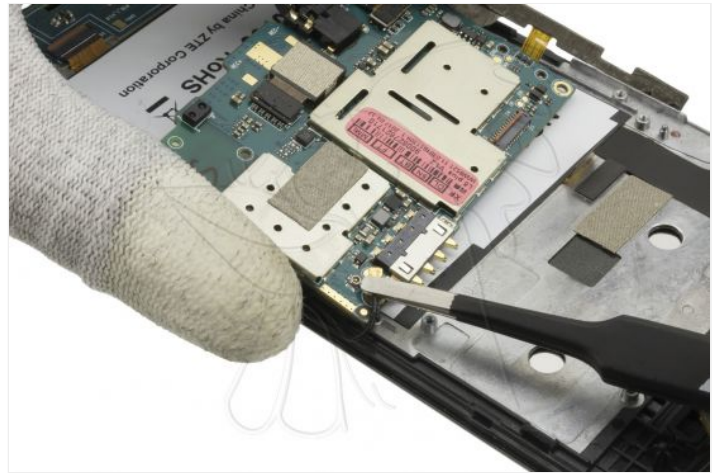
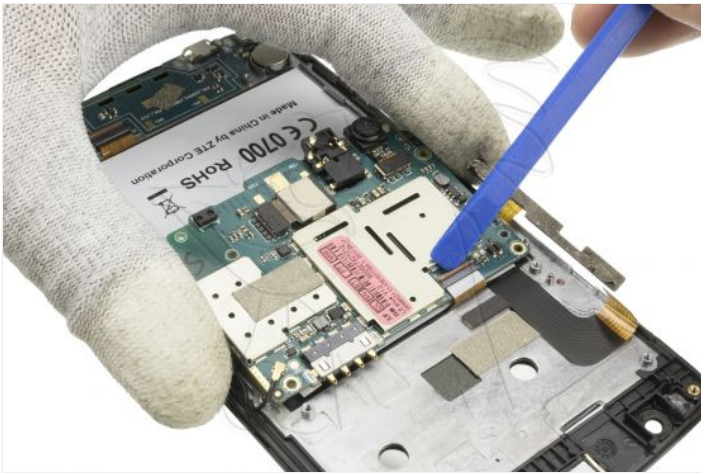




#### Paso 4 - Retirar placa base

Sacamos los cuatro tornillos que sujetan la placa y la levantamos. Después desconectaremos el flex de interconexión y el cable coaxial de antena.





## Paso 5 - Pantalla completa

Despegamos la etiqueta del chasis y después despegamos el flex de la pantalla.

Ahora calentamos la pantalla a unos 60°C durante un minuto aproximadamente.

Con la pantalla caliente, introducimos una púa entre esta y el marco y la deslizamos por todo el contorno para despegarla.

Ya solo queda deslizar los flex a través del chasis.

