



Manual paso a paso: de Apple iPad mini 4 Antenas wifi y gps

Para este manual necesitarás las siguientes herramientas y componentes que puedes adquirir en nuestra tienda on-line Impextrom.com
Haz click encima de una herramienta para ir a la página web.



Antena GPS iPad mini 4

3,50 €



Antena de bluetooth y wifi iPad mini 4

4,00 €



Tapete térmico de apertura mediante calor para pantalla de tablets y

64,94 €



Destornillador 5 en 1 BK-7275

5,82 €



Pinza antiestática curva Baku ESD BK-15

3,80 €



Herramienta de apertura Smartphone, móvil, tablet,

2,15 €



Púa especial SAT 0,70mm PET politereftalato de etileno de alta fricción

0,56 €



Ventosa de succión para desmontar y reparar smartphones y tablets, pantallas

0,42 €

Paso 1 - Pantalla

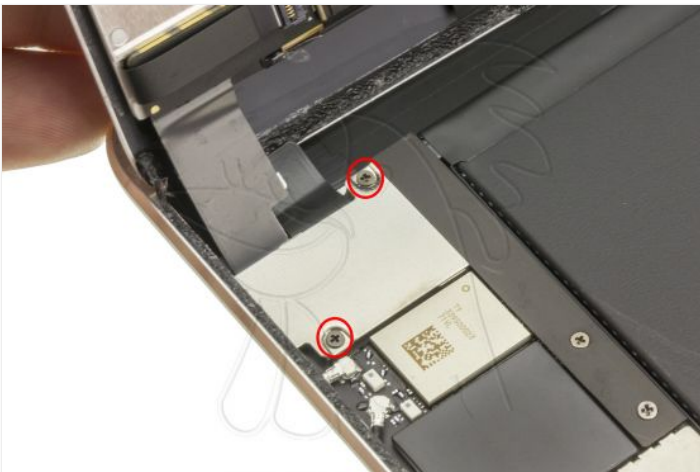
Aplicamos calor a la pantalla para ablandecer el pegamento, y con la ayuda de una ventosa levantaremos ligeramente la pantalla para introducir la púa e ir despegando todos los bordes de la pantalla.





Paso 2 - Pantalla completa

Retiramos los 2 tornillos Phillips (PH#00) y desconectaremos los flex de la pantalla.





Paso 3 - Antenas wifi y gps

Para retirar la antena que se encuentra en la parte inferior del iPad deberemos retirar los 4 tornillos Phillips (PH#00), la despegamos y despegamos también todo el cable coaxial hasta llegar al conector.





Paso 4 - Blindaje

Retiramos los 2 tornillos Phillips (PH#00) que sujetan el blindaje.





Paso 5 - Antena

Retiramos los 4 tornillos Phillips (PH#00), desconectamos el coaxial, y procedemos a despegar la antena que vamos a reemplazar.



