



## Manual paso a paso: de ZTE Axon mini Cámara frontal

Para este manual necesitarás las siguientes herramientas y componentes que puedes adquirir en nuestra tienda on-line [Impextrom.com](http://Impextrom.com)  
Haz click encima de una herramienta para ir a la página web.



Destornillador de precisión BK-7275 con 5 puntas intercambiables

6,41 €



Pinza antiestática curva ESD-15

3,68 €



Herramienta de extracción de tarjeta SIM, 1 unidad

1,67 €



Herramienta Plástica Profesional de Apertura para Móviles

2,30 €



Pinza antiestática ESD redondeada

3,20 €



Pistola decapadora, soldador de aire caliente para reparaciones

15,59 €



Herramienta plástica de apertura para dispositivos electrónicos

1,48 €



Púa especial SAT 0,70mm PET de alta fricción y resistencia

1,30 €

### Paso 1 - Bandeja

Para empezar retiraremos la bandeja.





## Paso 2 - Carcasa trasera

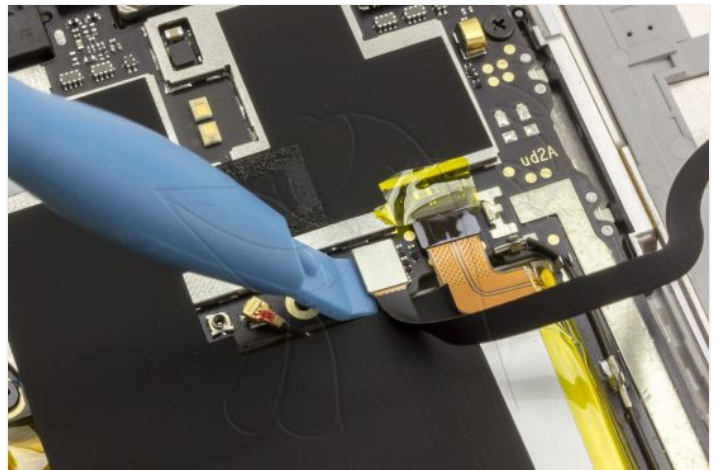
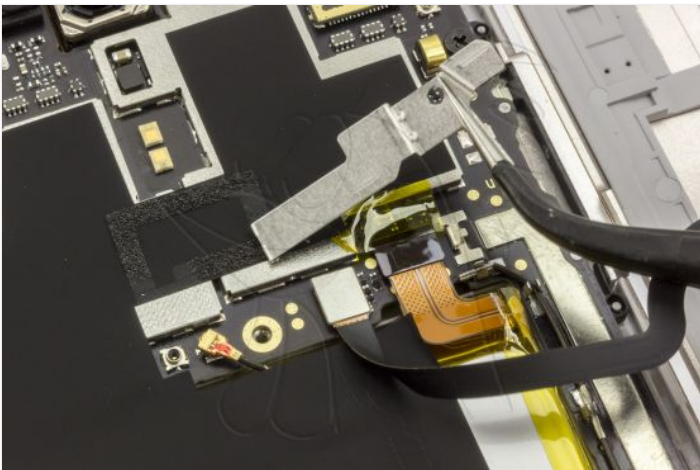
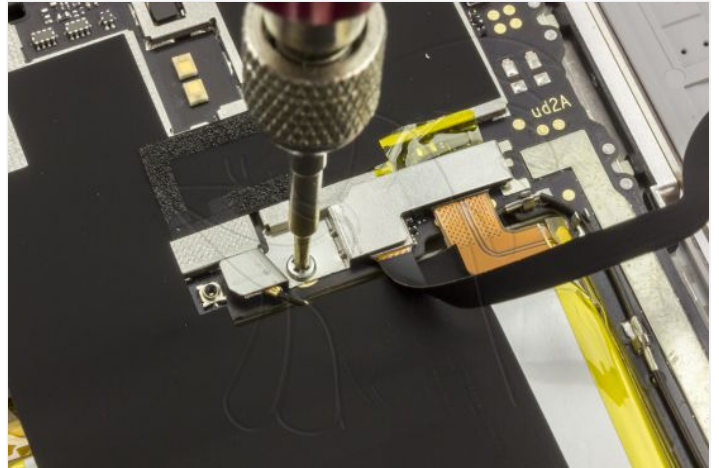
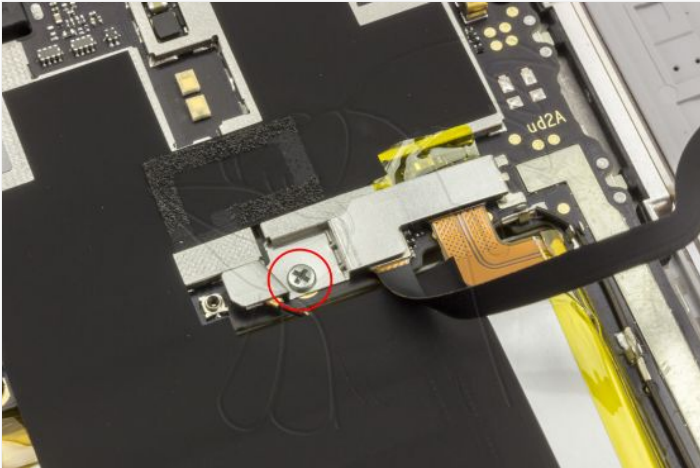
Aplicamos calor a la parte inferior, retiramos el embellicedor, extraemos los 2 tornillos Phillips (PH#00) y retiramos la carcasa trasera.





### Paso 3 - Lector de huellas

Retiramos el tornillo Phillips (PH#00) que sujeta el blindaje, y desconectamos el flex del lector de huellas.







#### Paso 4 - Cámara frontal

Retiramos los 2 tornillos Phillips (PH#00) y la cubierta de plástico, y ya podremos desconectar y retirar la cámara frontal.

