



Manual paso a paso: de LG G5 SE Cámara trasera angular

Para este manual necesitarás las siguientes herramientas y componentes que puedes adquirir en nuestra tienda on-line Impextrom.com
Haz click encima de una herramienta para ir a la página web.



Herramienta Plástica Profesional de Apertura para Móviles

0,91 €



Kit de destornillador JM-8142 con 24 puntas y herramientas apertura

11,26 €



Pinza antiestática ESD redondeada

3,20 €



Púa especial SAT 0,70mm PET de alta fricción y resistencia

1,30 €



Guante ESD táctil para protección antiestática, talla M

4,20 €

Paso 1 - Retirar módulo de batería

Para retirar la batería, presionamos el botón indicado en la tercera imagen y tiraremos hasta extraerla.





Paso 2 - Retirar carcasa trasera

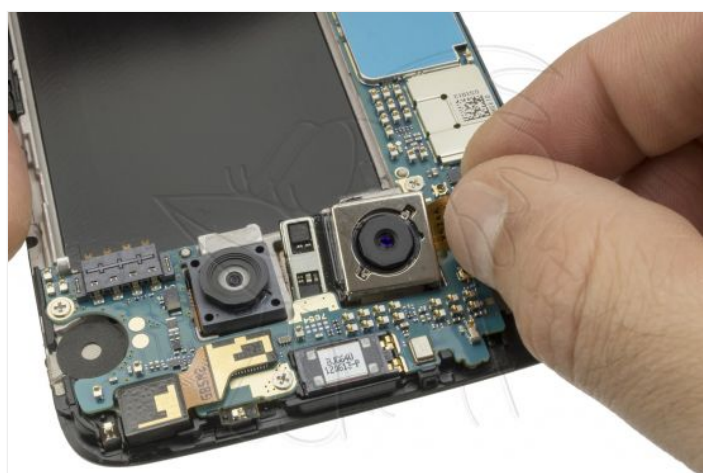
Retiramos los dos tornillos Phillips (PH#00) que encontraremos en la parte inferior tras sacar el módulo de altavoz. Extraemos la bandeja SIM/SD y desenchajamos la pantalla introduciendo una herramienta de apertura entre esta y el marco.

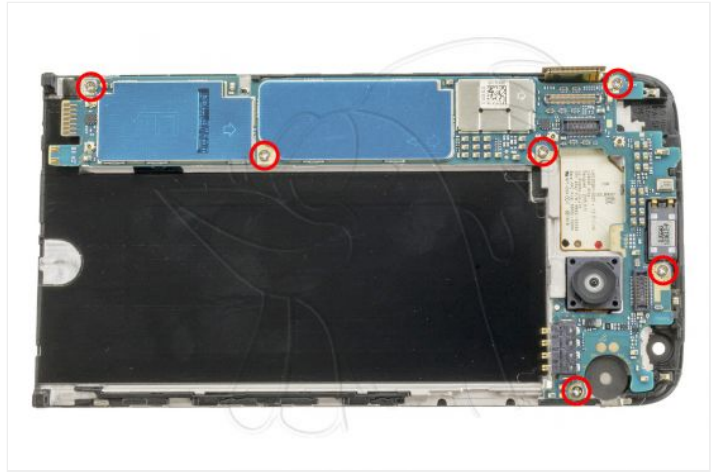
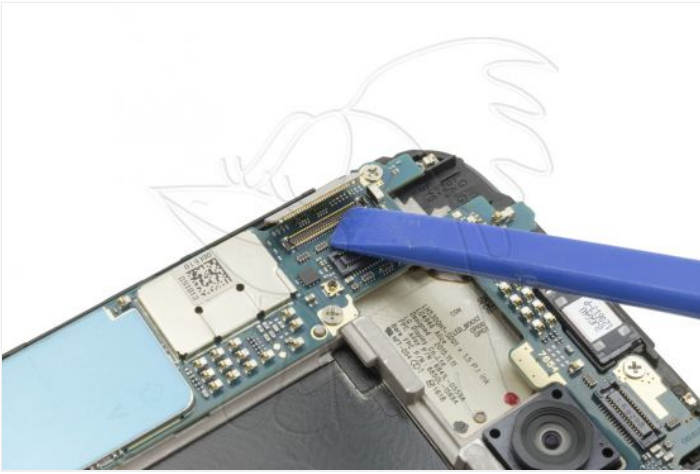




Paso 3 - Desconectar componentes

Desconectamos las cámaras y el flex de la pantalla. Antes de sacar la placa tendremos que retirar los seis tornillos Phillips (PH#00) que la sujetan al chasis.





Paso 4 - Cámara trasera angular

Desencajamos la placa del chasis y ya podemos desconectar la cámara.



