



Manual paso a paso: de Lenovo K6 Placa de contactos de antena

Para este manual necesitarás las siguientes herramientas y componentes que puedes adquirir en nuestra tienda on-line Impextrom.com
Haz click encima de una herramienta para ir a la página web.



Espátula profesional de desmontaje para móviles y Smartphones

2,72 €



Kit de herramientas profesional 70 en 1

16,67 €



Pinza antiestática ESD redondeada

3,10 €

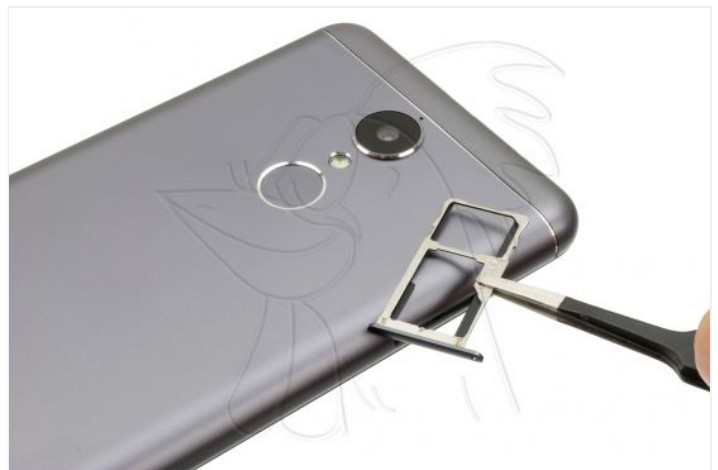


Púa especial SAT 0,70mm PET de alta fricción y resistencia

1,25 €

Paso 1 - Retirar bandeja SIM/SD

Empezamos retirando la bandeja SIM/SD para poder sacar la carcasa trasera.



Paso 2 - Retirar carcasa trasera

Introducimos una herramienta de apertura entre el marco y la carcasa, haciendo palanca conseguiremos soltarla.



Paso 3 - Retirar módulo de antena y altavoces

Retiramos los seis tornillos Torx T4 que sujetan el módulo al chasis y lo desenchajamos.



Paso 4 - Placa de contactos de antena

Desconectamos el cable coaxial de antena y retiramos el tornillo Torx T4 que sujeta la placa antes de despegarla.

