



Manual paso a paso: de Huawei Nova Cámara delantera

Para este manual necesitarás las siguientes herramientas y componentes que puedes adquirir en nuestra tienda on-line Impextrom.com
Haz click encima de una herramienta para ir a la página web.



Destornillador de precisión BK-7275 con 5 puntas intercambiables

5,66 €



Herramienta Plástica Profesional de Apertura para Móviles

0,91 €



Pinza antiestática ESD redondeada

3,20 €



Conjunto de herramientas profesionales apertura de

17,87 €

Paso 1 - Tornillos y bandeja SIM

Empezamos retirando los dos tornillos Pentalobe 0.8mm (TS1) que sujetan la carcasa al chasis y también extraeremos la bandeja SIM/SD.





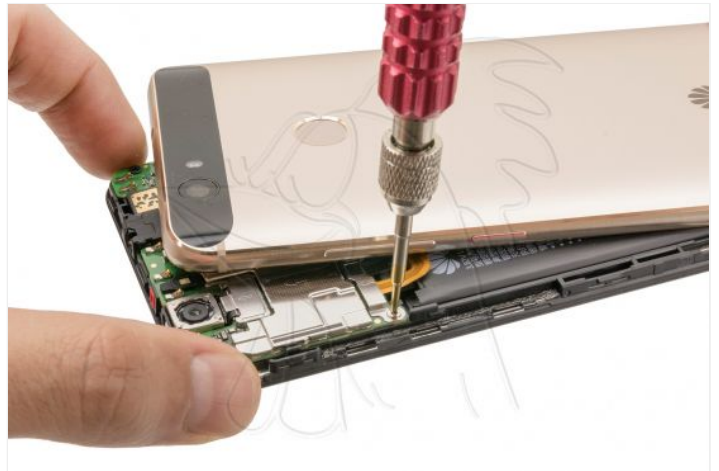
Paso 2 - Carcasa trasera

Para separar la carcasa del chasis, haremos palanca entre esta y el marco.

Una vez separada, retiramos el blindaje que sujeta el flex del sensor de huellas y pulsadores laterales y lo desconectamos.

El blindaje está sujeto con un tornillo Phillips (PH#00), como todos los que encontraremos dentro del teléfono.





Paso 3 - Cámara delantera

Por último, retiramos el tornillo Phillips (PH#00) que sujeta el blindaje que cubre el conector de la cámara y ya podemos desconectar la cámara delantera.

