



Manual paso a paso: de Wiko Ufeel Lite Pantalla completa con chasis

Para este manual necesitarás las siguientes herramientas y componentes que puedes adquirir en nuestra tienda on-line Impextrom.com
Haz click encima de una herramienta para ir a la página web.



Pinza antiestática curva ESD-15

3,68 €



Espátula profesional de desmontaje para móviles y Smartphones

2,81 €



Herramienta Plástica Profesional de Apertura para Móviles

0,91 €



Kit de destornillador JM-8142 con 24 puntas y herramientas apertura

11,26 €



Pinza antiestática ESD redondeada

3,20 €



Guante ESD táctil para protección antiestática, talla M

4,20 €

Paso 1 - Carcasa trasera

Empezaremos retirando las carcasas traseras. Para ello, haremos palanca con una herramienta de apertura hasta desencajarlas.





Paso 2 - Tarjetas SIM y SD

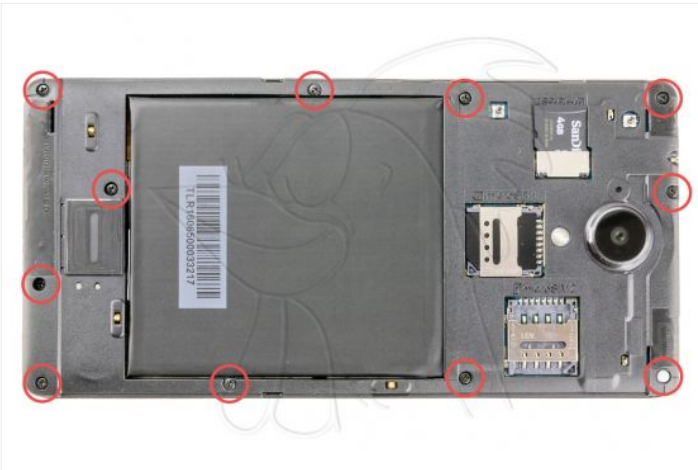
Retiramos el adhesivo y las tarjetas para que no nos molesten a la hora de sacar la carcasa intermedia.





Paso 3 - Carcasa intermedia

Retiramos los once tornillos que sujetan la carcasa intermedia. Después soltamos las muescas que la sujetan hasta liberarla del chasis.





Paso 4 - Retirar placa auxiliar

Desconectamos los componentes de la placa auxiliar y la despegamos del chasis.





Paso 5 - Retirar batería

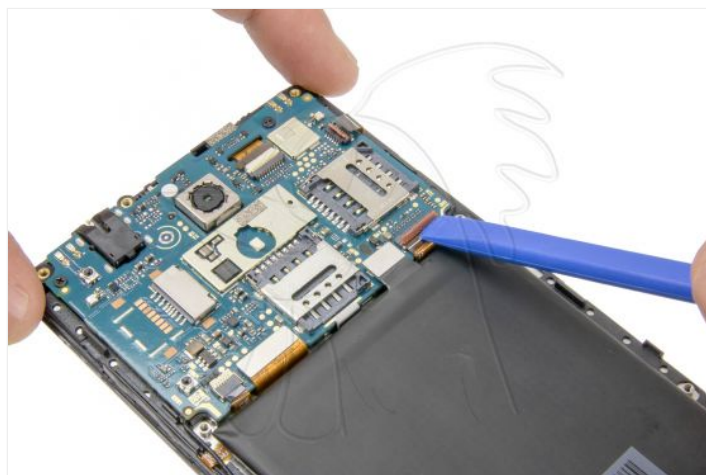
Para sacar el adhesivo, tiraremos de el sin doblarlo para evitar que se rompa. Después desconectamos la batería y la retiramos.



Paso 6 - Desconectar componentes

En este paso desconectamos los componentes de la placa base para poder retirarla.

Haremos como que la batería y la placa base no están ;).





Paso 7 - Retirar placa base

Sacamos los dos tornillos que la sujetan al chasis y la levantamos por la parte superior. Antes de retirar la placa, desconectaremos el cable coaxial de antena.



