



Manual paso a paso: de Samsung Galaxy J1 (2016) Tecla home

Para este manual necesitarás las siguientes herramientas y componentes que puedes adquirir en nuestra tienda on-line Impextrom.com
Haz click encima de una herramienta para ir a la página web.

 <p>Conjunto de 5 púas metálicas para apertura de dispositivos</p> <p>3,24 €</p>	 <p>Tapete térmico de apertura mediante calor, CPB320</p> <p>67,92 €</p>	 <p>Herramienta plástica profesional de extracción de batería</p> <p>2,69 €</p>	 <p>Espátula profesional de desmontaje para móviles y Smartphones</p> <p>2,81 €</p>	 <p>Herramienta Plástica Profesional de Apertura para Móviles</p> <p>0,91 €</p>	 <p>Kit de destornillador JM-8142 con 24 puntas y herramientas apertura</p> <p>11,26 €</p>
 <p>Pinzas antiestáticas VETUS ESD-249</p> <p>5,20 €</p>	 <p>Púa especial SAT 0,70mm PET de alta fricción y resistencia</p> <p>1,30 €</p>	 <p>Guante ESD táctil para protección antiestática, talla M</p> <p>4,20 €</p>			

Paso 1 - Retirar carcasa trasera y batería

Primero retiramos la tapa trasera. Para ello, haremos palanca con la herramienta de apertura en la muesca que trae con este propósito.

Con la misma herramienta, haremos palanca para levantar y retirar la batería.





Paso 2 - Desconectar pantalla

Primero retiramos las tarjetas SIM y SD. Después levantaremos la tapa que cubre el flex de la pantalla y lo desconectamos.



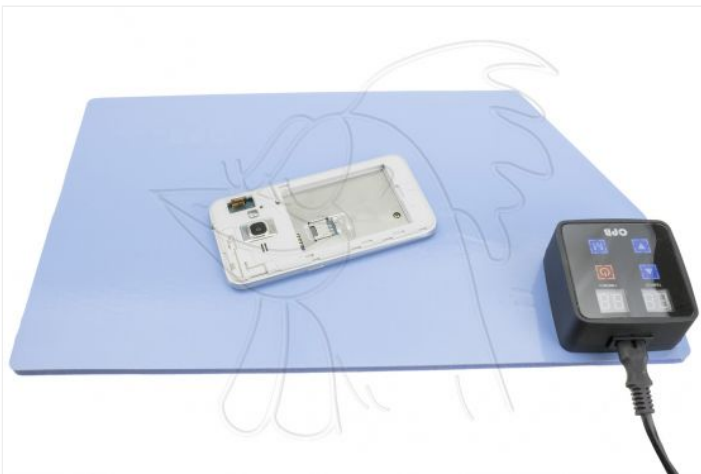


Paso 3 - Retirar pantalla

Calentaremos la pantalla a unos 60°C durante aproximadamente un minuto.

Con la pantalla caliente, introduciremos una herramienta de apertura entre esta y el marco la cual deslizaremos por el contorno para retirar el adhesivo.

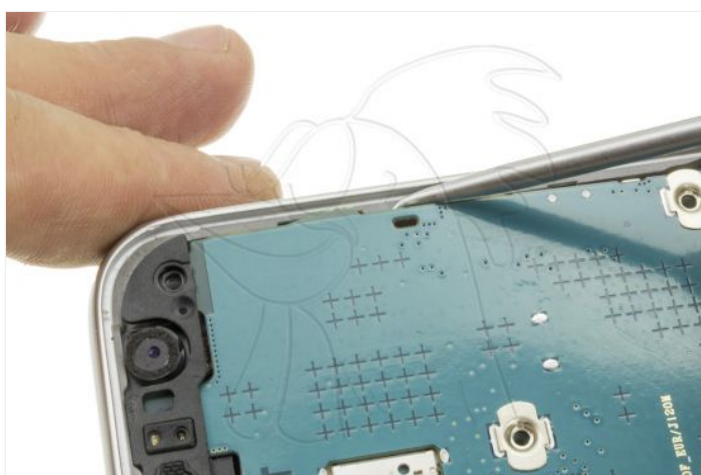
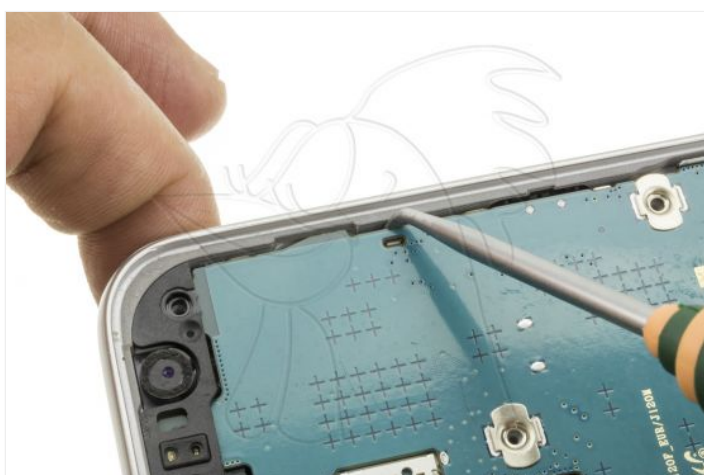
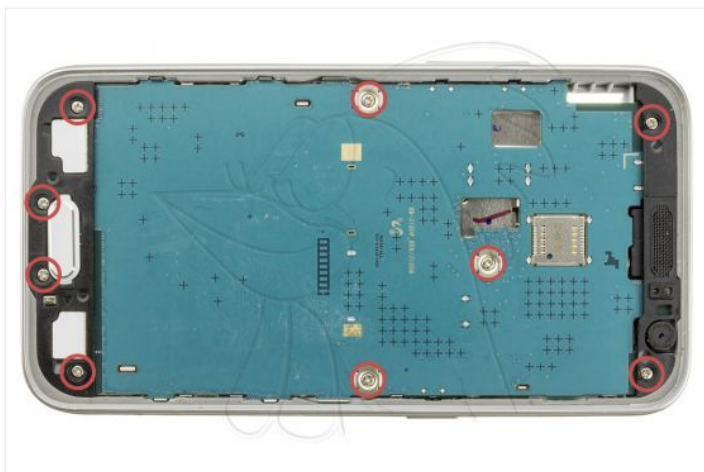
Introduciremos una carta u otra herramienta muy fina entre el chasis y la pantalla para despegar el adhesivo de la parte central.





Paso 4 - Retirar placa base

Sacamos los nueve tornillos Phillips (PH#00) que sujetan la placa a la carcasa intermedia y después la desenganchamos haciendo palanca.





Paso 5 - Tecla home

Desenganchamos el soporte plástico de la parte inferior de la placa base y después desencajamos la tecla home.



