



Manual paso a paso: de Wiko Jerry Pantalla táctil

Para este manual necesitarás las siguientes herramientas y componentes que puedes adquirir en nuestra tienda on-line Impextrom.com
Haz click encima de una herramienta para ir a la página web.



Pantalla táctil wiko jerry negra

3,87 €



Tapete térmico de apertura mediante calor, CPB320

67,93 €



Espátula profesional de desmontaje para móviles y Smartphones

2,81 €



Estuche destornillador con 8 puntas Peng Fa 7339A

6,96 €



Herramienta Plástica Profesional de Apertura para Móviles

2,30 €



Herramienta plástica de apertura para dispositivos electrónicos

1,48 €



Herramienta tarjeta de plástico flexible para apertura de dispositivos

1,11 €



Púa especial SAT 0,70mm PET de alta fricción y resistencia

1,30 €



Guante ESD táctil para protección antiestática, talla M

4,20 €

Paso 1 - Retirar carcasa trasera

Utilizaremos una herramienta de apertura, la cual introduciremos entre la carcasa y el marco para soltar las muescas que la sujetan.





Paso 2 - Retirar batería

Para retirar la batería, simplemente haremos palanca con una herramienta de apertura o directamente con las manos.



Paso 3 - Carcasa intermedia

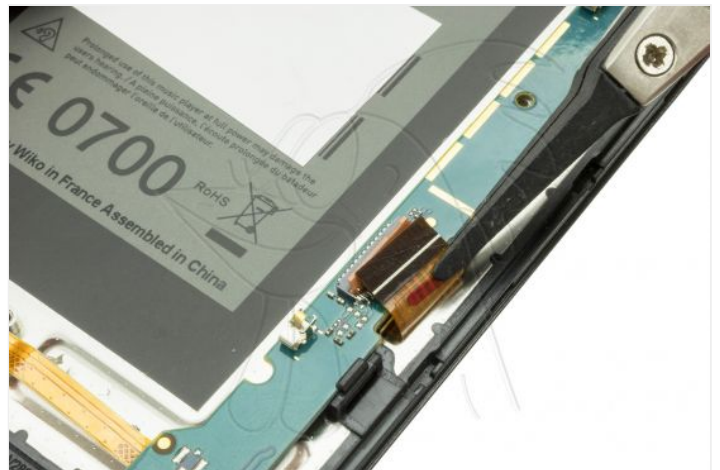
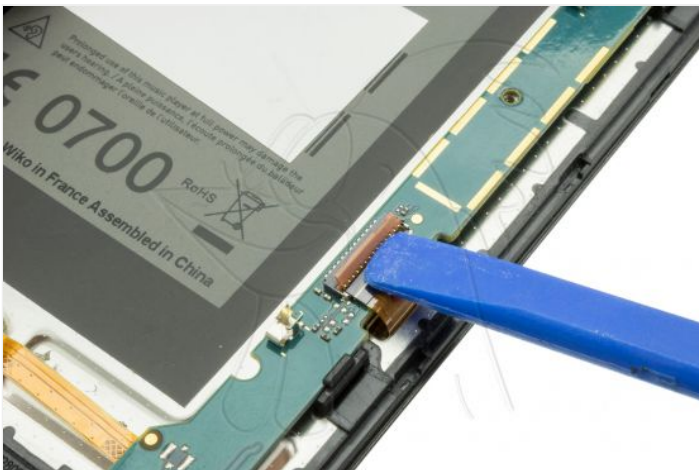
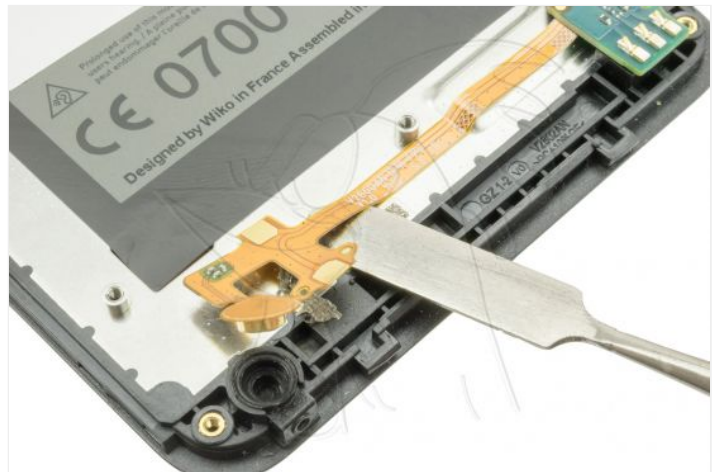
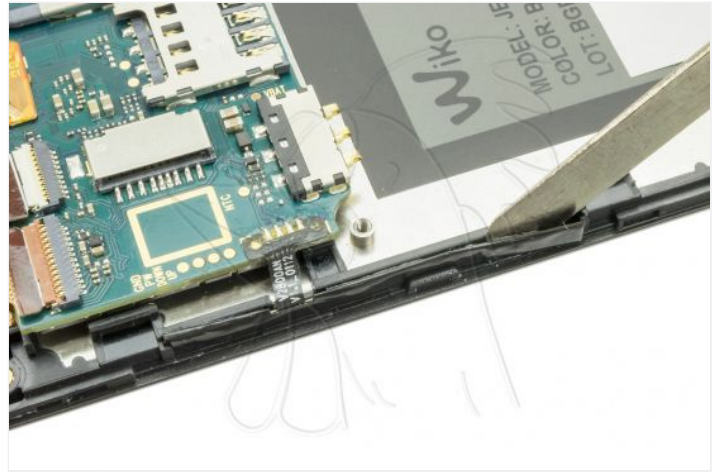
Empezamos retirando los doce tornillos Phillips (PH#00) que sujetan la carcasa. Después, con una herramienta de apertura, soltaremos las muescas que la sujetan.





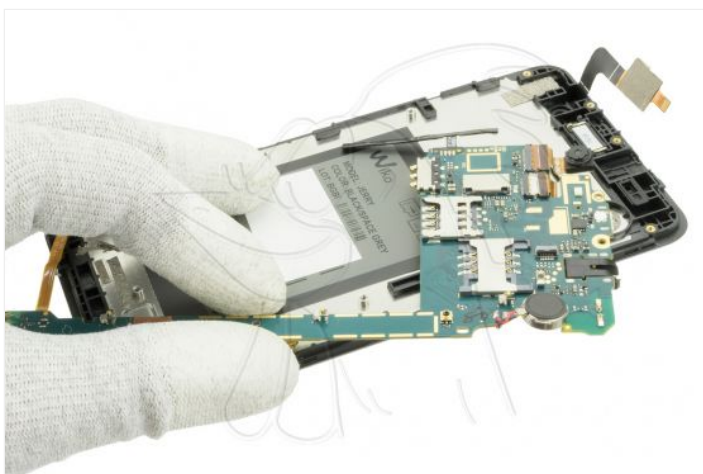
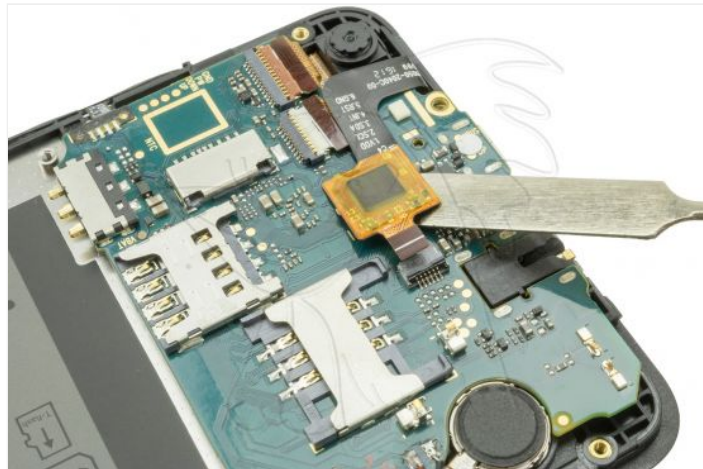
Paso 4 - Despegar y desconectar componentes

Ahora, despegamos el flex de pulsadores lateral y el de micrófono y contactos de altavoz. También desconectaremos el flex del display.



Paso 5 - Desconectar componentes

Desconectamos el flex del digitalizador y despegamos el vibrador. Ahora ya podemos desenganchar la placa base.



Paso 6 - Pantalla táctil

Calentaremos la pantalla a unos 60°C durante aproximadamente un minuto. Después deslizaremos una herramienta de apertura entre esta y el marco para ir despegandola.

