



Manual paso a paso: de Innjoo Toro Placa base

Para este manual necesitarás las siguientes herramientas y componentes que puedes adquirir en nuestra tienda on-line Impextrom.com
Haz click encima de una herramienta para ir a la página web.



Conjunto de 5 púas metálicas para apertura de dispositivos

3,24 €



Tapete térmico de apertura mediante calor, CPB320

67,93 €



Herramienta plástica profesional de extracción de batería

2,69 €



Estuche destornillador con 8 puntas Peng Fa 7339A

6,96 €



Herramienta Plástica Profesional de Apertura para Móviles

2,30 €



Pinza antiestática ESD redondeada

3,20 €



Guante ESD táctil para protección antiestática, talla M

4,20 €

Paso 1 - Retirar tapa trasera

Empezaremos retirando la tapa trasera, para ello la calentaremos a unos 60°C durante aproximadamente un minuto.

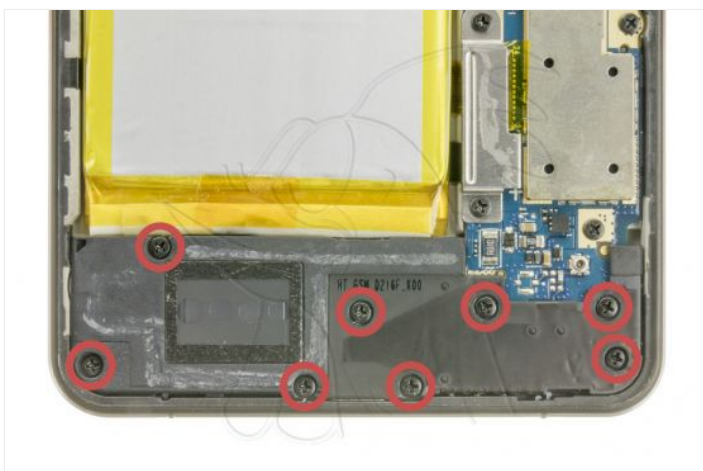
Después, utilizando una herramienta de apertura, la despegaremos del marco.





Paso 2 - Retirar módulo de altavoz

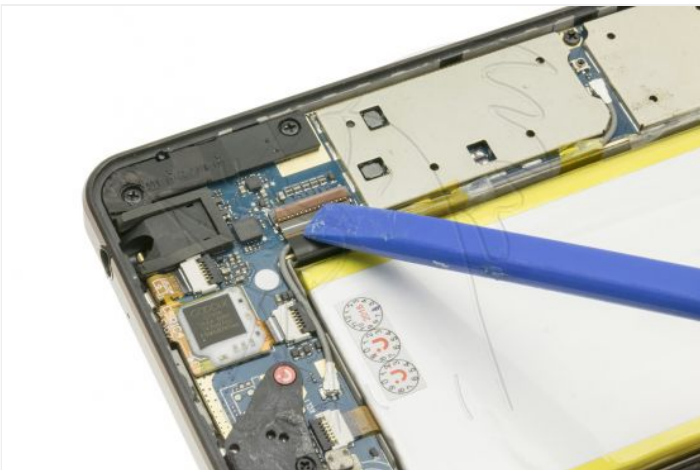
Primero despegamos el adhesivo térmico que cubre el dispositivo. Después retiramos los ocho tornillos Phillips (PH#00) que sujetan el módulo y lo desenchajamos.





Paso 3 - Desconectar componentes

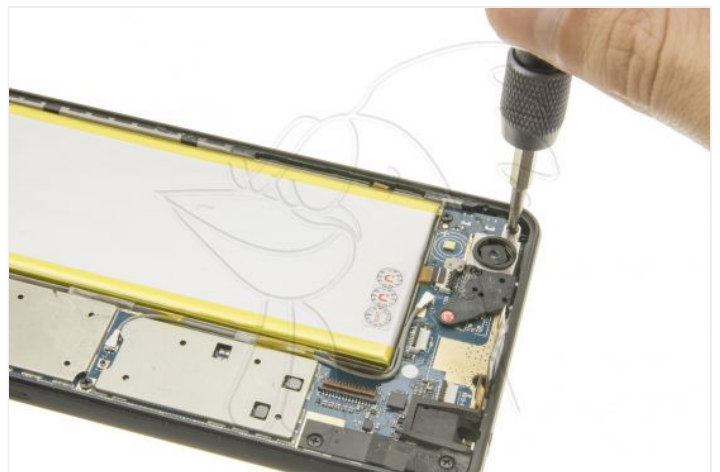
En este paso desconectamos los componentes de la placa base. Desconectamos la batería, el flex de la placa inferior, el display, el micrófono superior, el digitalizador y el flex de pulsadores laterales.

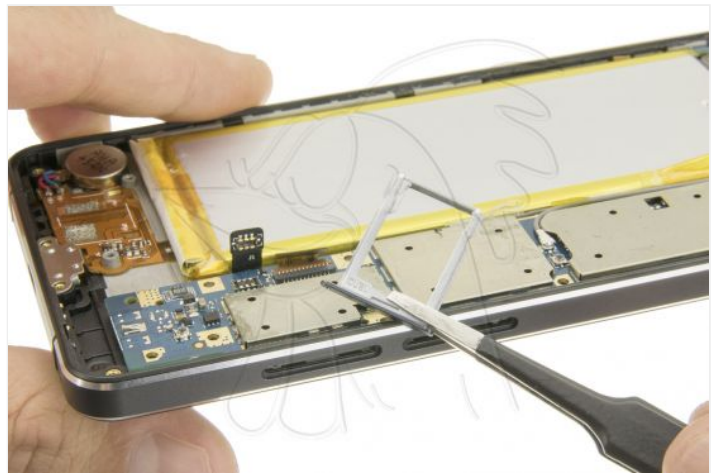




Paso 4 - Retirar placa base

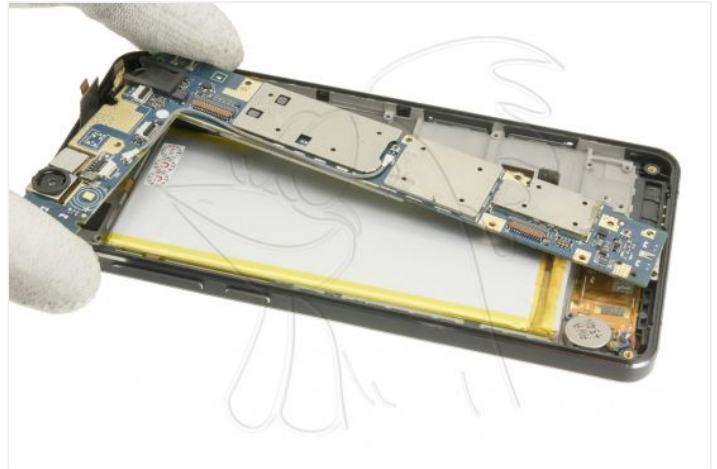
Para poder retirar la placa base, primero retiraremos los tornillos que la sujetan al chasis. Después retiramos el blindaje de cámara y el módulo de recepción de la antena wifi. También sacaremos la bandeja SIM/SD.

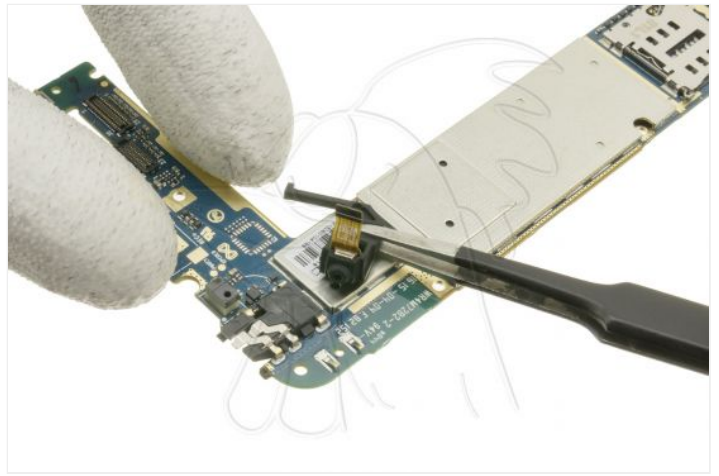
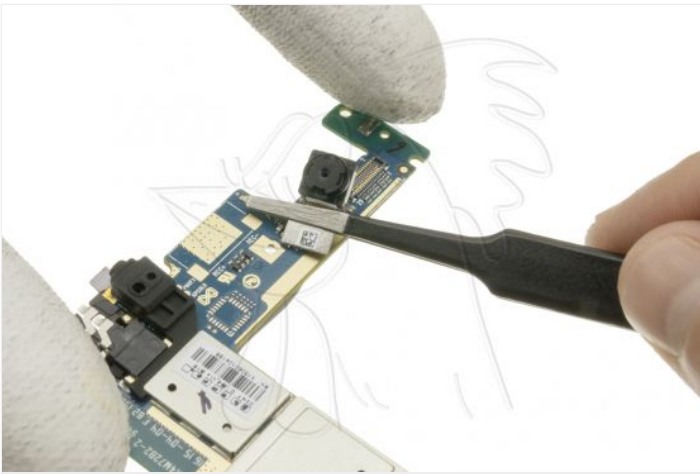




Paso 5 - Retirar cámaras

Ahora, desencajamos la placa base y retiramos las cámaras y la cubierta de goma y el micrófono superior.





Paso 6 - Placa base

Por último, desconectaremos el cable coaxial de la placa base.

