



Manual paso a paso: de Wiko Highway Star 4G Placa auxiliar inferior

Para este manual necesitarás las siguientes herramientas y componentes que puedes adquirir en nuestra tienda on-line Impextrom.com
Haz click encima de una herramienta para ir a la página web.



Conjunto de 5 púas metálicas para apertura de dispositivos

3,24 €



Herramienta de extracción de tarjeta SIM, 1 unidad

1,67 €



Herramienta Plástica Profesional de Apertura para Móviles

2,30 €



Púa especial SAT de 0.75mm de PVC de alta fricción

1,12 €

Paso 1 - Características

Dimensiones: 71.4 x 141 x 6.6 mm

Peso: 123 g

SoC: MediaTek MT6752M

Procesador: ARM Cortex-453, 1500 MHz, **Número de núcleos:** 8

Procesador gráfico: ARM Mali-1760 MP2, 700 MHz, **Número de núcleos:** 2

Memoria RAM: 2 GB, 800 MHz

Memoria interna: 16 GB

Tarjetas de memoria: microSD, microSDHC, microSDXC

Pantalla: 5 in, AMOLED, 720 x 1280 píxeles, 24 bit

Batería: 2450 mAh, Li-Polymer (de polímero de iones de litio)

Sistema operativo: Android 4.4.4 KitKat

Cámara: 4160 x 3120 píxeles, 1920 x 1080 píxeles, 30 fps

Tarjeta SIM: Micro-SIM, Nano-SIM / microSD

Wi-Fi: a, b, g, n, Wi-Fi Hotspot

USB: 2.0, Micro USB

Bluetooth: 4.0

Localización/Navegación: GPS, A-GPS



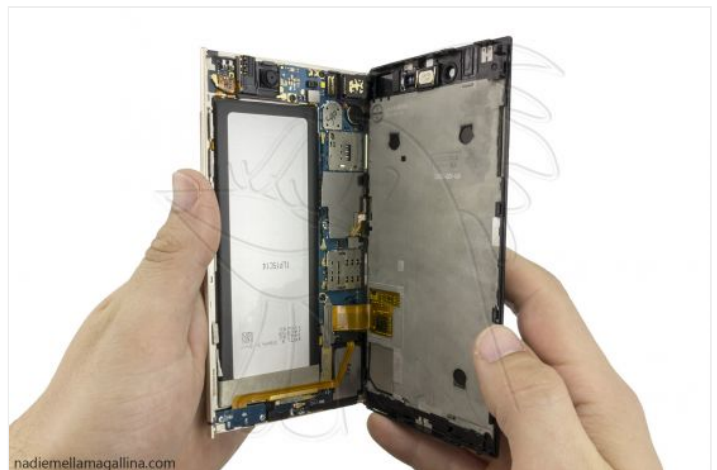
Paso 2 - Bandejas y embellecedores

Extraemos las bandejas de las tarjetas y los embellecedores, para ello nos bastará con una herramienta de extracción de sim y una púa plástica.



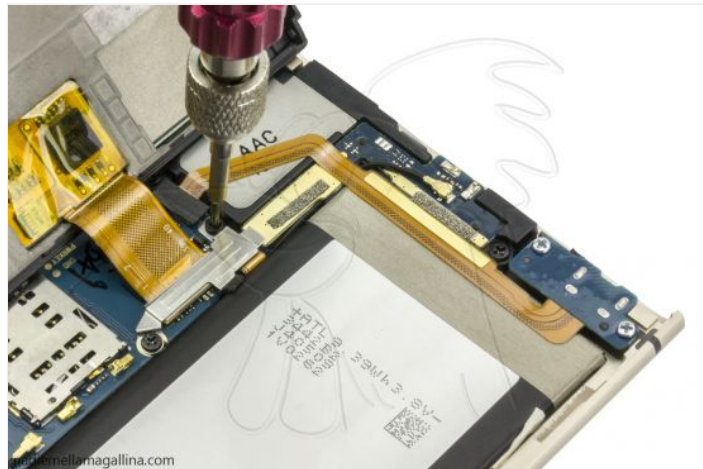
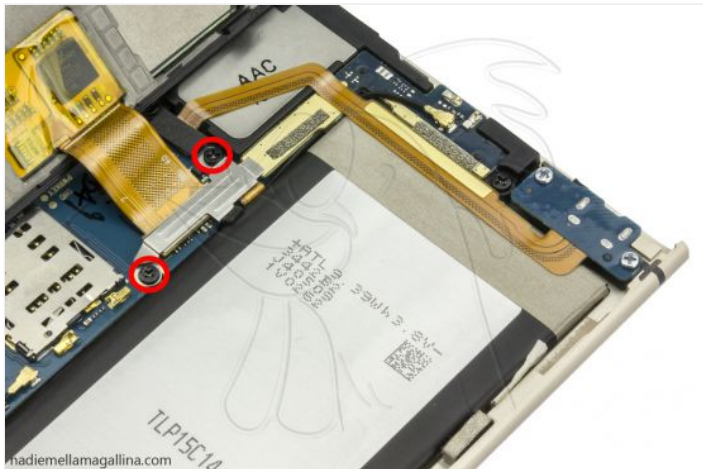
Paso 3 - Carcasa trasera

Retiramos los 4 tornillos Phillips (PH#00) que se encuentran debajo de los embellecedores, seguidamente con una herramienta de apertura plástica desenganchamos la zona superior e inferior de la carcasa.



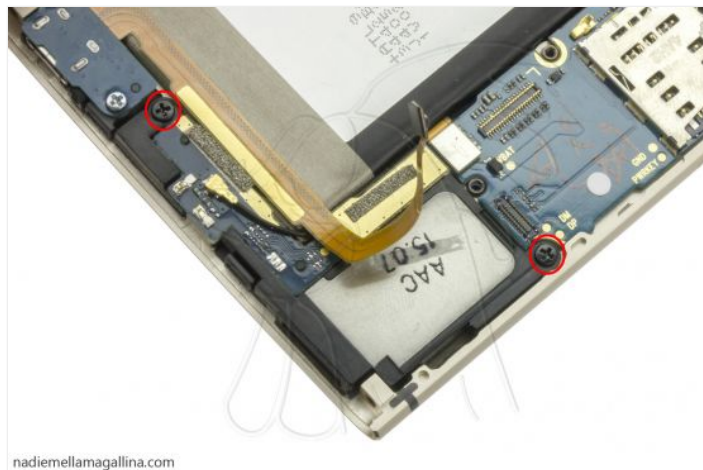
Paso 4 - Pantalla

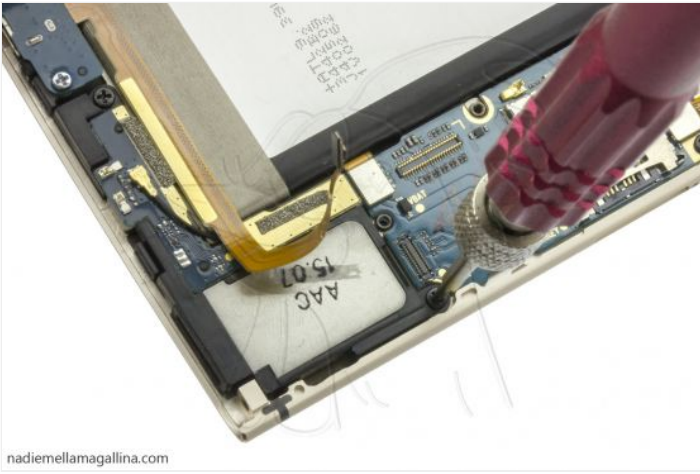
Retiramos los 2 tornillos Phillips (PH#00) que protegen el conector de la pantalla.



Paso 5 - Placa auxiliar inferior

Desconectamos y despegamos el flex del conector de carga, retiramos los dos tornillos Phillips (PH#00), desconectamos el cable coaxial, retiramos el altavoz y despegamos el altavoz al que se encuentra pegada la placa que deseamos reemplazar.





nadiemellamagallina.com



nadiemellamagallina.com



nadiemellamagallina.com



nadiemellamagallina.com



nadiemellamagallina.com



nadiemellamagallina.com