



## Manual paso a paso: de Wiko Highway Star 4G Flex con conector de audio y botones de volumen

Para este manual necesitarás las siguientes herramientas y componentes que puedes adquirir en nuestra tienda on-line [Impextrom.com](http://Impextrom.com)  
Haz click encima de una herramienta para ir a la página web.



Conjunto de 5 púas metálicas para apertura de dispositivos

3,24 €



Herramienta de apertura plástica profesional BST-134

2,99 €



Herramienta de extracción de tarjeta SIM, 1 unidad

1,67 €



Herramienta Plástica Profesional de Apertura para Móviles

2,30 €



Púa especial SAT de 0.75mm de PVC de alta fricción

1,12 €

## Paso 1 - Características

**Dimensiones:** 71.4 x 141 x 6.6 mm

**Peso:** 123 g

**SoC:** MediaTek MT6752M

**Procesador:** ARM Cortex-453, 1500 MHz, **Número de núcleos:** 8

**Procesador gráfico:** ARM Mali-1760 MP2, 700 MHz, **Número de núcleos:** 2

**Memoria RAM:** 2 GB, 800 MHz

**Memoria interna:** 16 GB

**Tarjetas de memoria:** microSD, microSDHC, microSDXC

**Pantalla:** 5 in, AMOLED, 720 x 1280 píxeles, 24 bit

**Batería:** 2450 mAh, Li-Polymer (de polímero de iones de litio)

**Sistema operativo:** Android 4.4.4 KitKat

**Cámara:** 4160 x 3120 píxeles, 1920 x 1080 píxeles, 30 fps

**Tarjeta SIM:** Micro-SIM, Nano-SIM / microSD

**Wi-Fi:** a, b, g, n, Wi-Fi Hotspot

**USB:** 2.0, Micro USB

**Bluetooth:** 4.0

**Localización/Navegación:** GPS, A-GPS



## Paso 2 - Bandejas y embellecedores

Extraemos las bandejas de las tarjetas y los embellecedores, para ello nos bastará con una herramienta de extracción de sim y una púa plástica.



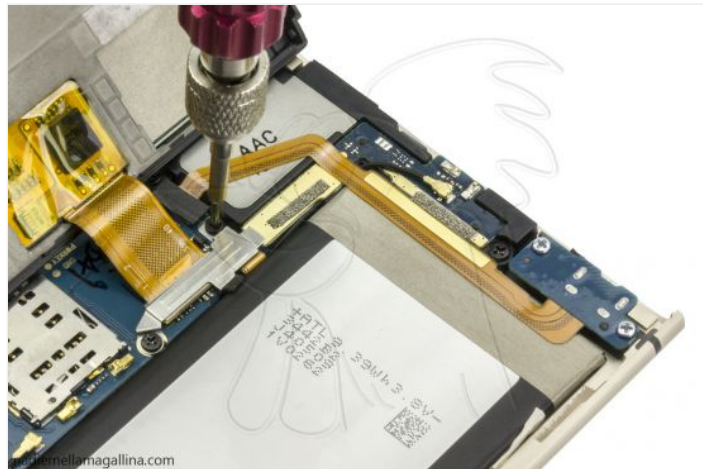
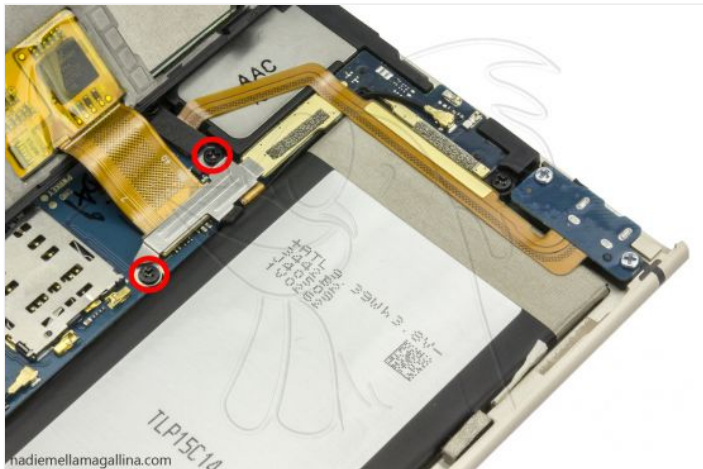
### Paso 3 - Carcasa trasera

Retiramos los 4 tornillos Phillips (PH#00) que se encuentran debajo de los embellecedores, seguidamente con una herramienta de apertura plástica desenganchamos la zona superior e inferior de la carcasa.



## Paso 4 - Pantalla

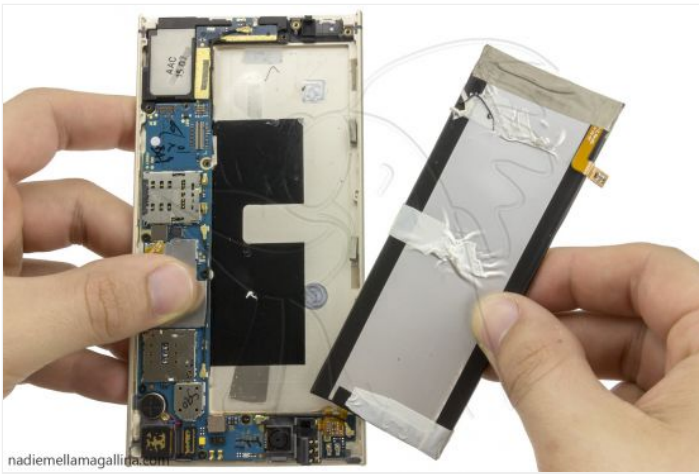
Retiramos los 2 tornillos Phillips (PH#00) que protegen el conector de la pantalla.



## Paso 5 - Batería

Desconectamos la batería a reemplazar, y la despegamos con una herramienta de apertura plástica plana, con cuidado de no dañar demasiado la batería que vamos a cambiar.





## Paso 6 - Flex con conector de audio y botones de volumen

Desconectamos el cable coaxial que nos entorpece, desconectaremos también el conector del flex que vamos a reemplazar y procederemos a despegar el flex dañado.

