



## Manual paso a paso: de Samsung Galaxy A5 (2016) Pantalla completa con chasis

Para este manual necesitarás las siguientes herramientas y componentes que puedes adquirir en nuestra tienda on-line [Impextrom.com](http://Impextrom.com)  
Haz click encima de una herramienta para ir a la página web.



Herramienta apertura con cabezal de acero al carbono y mango de titanio

18,63 €



Conjunto de 5 púas metálicas para apertura de dispositivos

3,25 €



Tapete térmico de apertura mediante calor, CPB320

69,61 €



Herramienta plástica profesional de extracción de batería

2,69 €



Estuche destornillador con 8 puntas Peng Fa 7339A

6,96 €



Herramienta Plástica Profesional de Apertura para Móviles

2,30 €



Pinzas antiestáticas VETUS ESD-249

5,20 €



Herramienta tarjeta de plástico flexible para apertura de dispositivos

1,08 €



Conjunto de herramientas profesionales apertura de

18,97 €



Púa especial SAT de 0.75mm de PVC de alta fricción

1,12 €



Ventosa de succión para desmontar y reparar

0,51 €



Guante ESD táctil para protección antiestática, talla M

4,23 €

### Paso 1 - Retirar tapera trasera

Para retirar la tapa trasera, primero la calentaremos para ablandar el adhesivo. Después, con la ayuda de una ventosa, introduciremos una herramienta de apertura entre esta y el marco.





## Paso 2 - Retirar carcasa intermedia

Retiramos los diecisiete tornillos de la carcasa y también retiramos la bandeja SIM/SD.

Con una herramienta de apertura, sacaremos la carcasa.

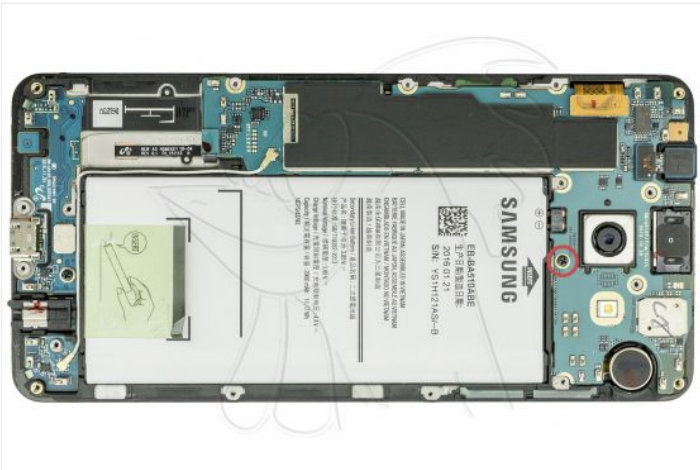






### Paso 3 - Retirar placa base

Desconectamos los componentes conectados a la placa base y la retiramos.





#### Paso 4 - Pantalla completa con chasis

Para terminar, despegamos y retiramos la batería.

