



Manual paso a paso: de Meizu MX4 Pro Cámara trasera

Para este manual necesitarás las siguientes herramientas y componentes que puedes adquirir en nuestra tienda on-line Impextrom.com
Haz click encima de una herramienta para ir a la página web.



Pinza antiestática curva ESD-15

3,68 €



Herramienta Plástica Profesional de Apertura para Móviles

2,30 €



Guante ESD táctil para protección antiestática, talla M

4,23 €

Paso 1 - Retirar carcasa trasera

Para retirar la carcasa trasera, introduciremos una herramienta de apertura en la muesca que trae y la deslizaremos por todo el contorno para separarlas.



Paso 2 - Carcasa intermedia

Para retirar la carcasa intermedia, retiramos los trece tornillos Phillips (PH#00) y con una herramienta de apertura, desengancharemos la carcasa.



Paso 3 - Desconectar componentes

En este paso desconectamos los componentes conectados a la placa base. Desconectamos el flex de interconexión, el flex del display, la batería, el flex superior y el flex del digitalizador.

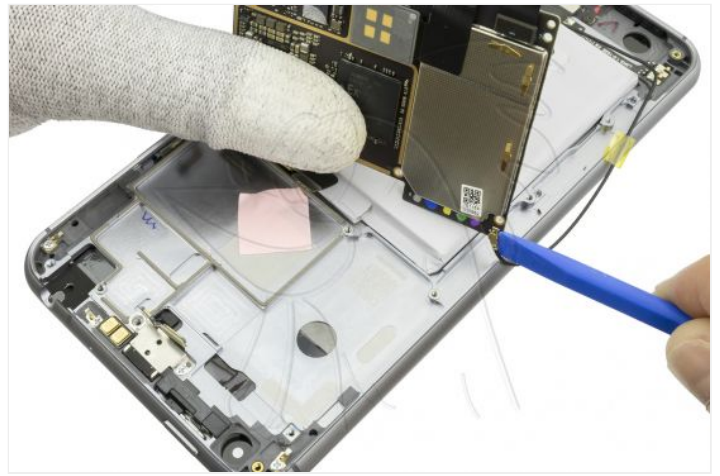




Paso 4 - Desencajar la placa base

Retiramos los tres tornillos Phillips (PH#00) que sujetan la placa base y después la desencajamos. Antes de retirarla, desconectaremos el cable coaxial.





Paso 5 - Cámara trasera

Desconectamos la cámara trasera de la placa base y la retiramos.

