



Manual paso a paso: de CAT S40 Pantalla completa

Para este manual necesitarás las siguientes herramientas y componentes que puedes adquirir en nuestra tienda on-line Impextrom.com
Haz click encima de una herramienta para ir a la página web.



Estación doble de soldadura SMD, Baku 878

53,82 €



Herramienta Plástica Profesional de Apertura para Móviles

0,91 €



Púa especial SAT 0,70mm PET de alta fricción y resistencia

1,30 €

Paso 1 - Carcasa trasera

Retiramos los seis tornillos laterales, los dos superiores y los dos inferiores.

Retiramos los blindajes laterales y sacamos la carcasa.





Paso 2 - Carcasa intermedia con altavoz

Retiramos los dos tornillos que la sujetan y la desenchajamos. No es necesario retirar la batería.

Antes de retirarla del todo, desoldaremos el altavoz.



nadiemellamagallina.com



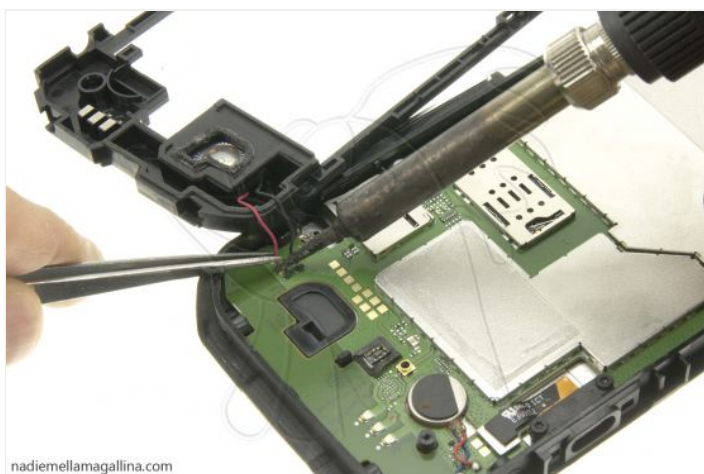
nadiemellamagallina.com



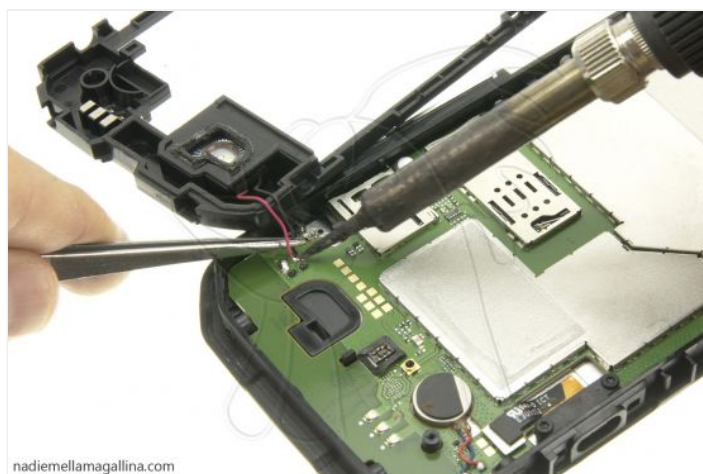
nadiemellamagallina.com



nadiemellamagallina.com



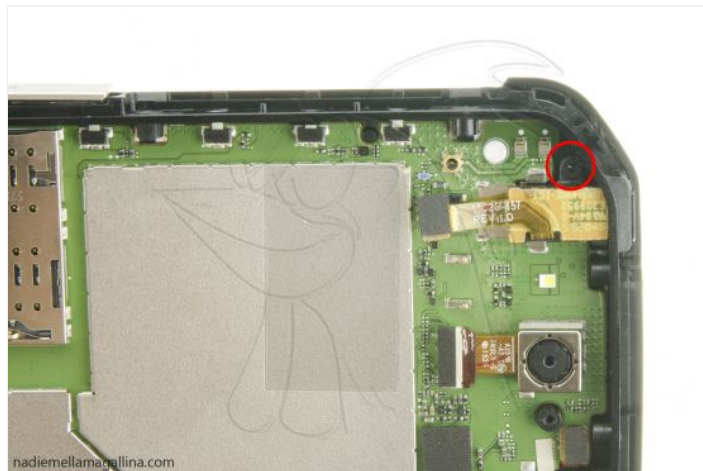
nadiemellamagallina.com



nadiemellamagallina.com

Paso 3 - Desconectar componentes

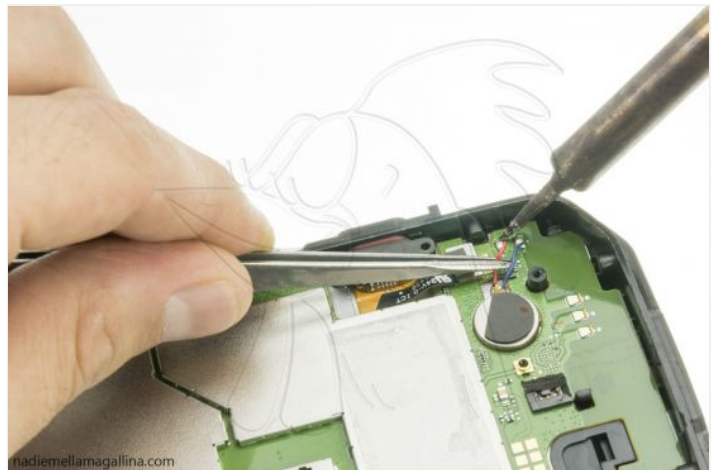
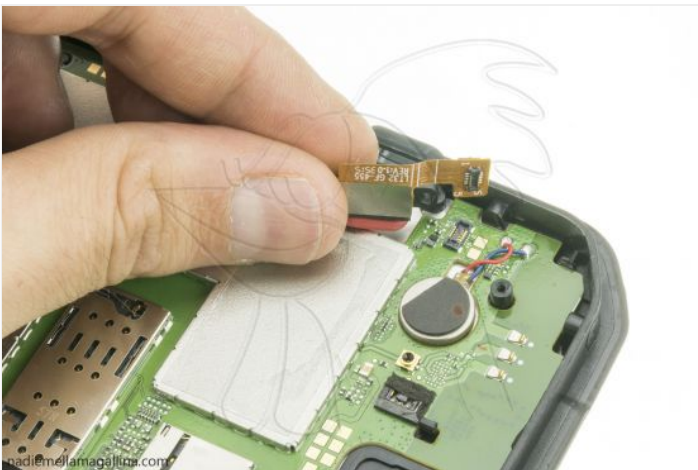
Desconectamos el conector de audio y retiramos el tornillo que lo sujeta antes de desenchazarlo. También retiramos las cámaras.

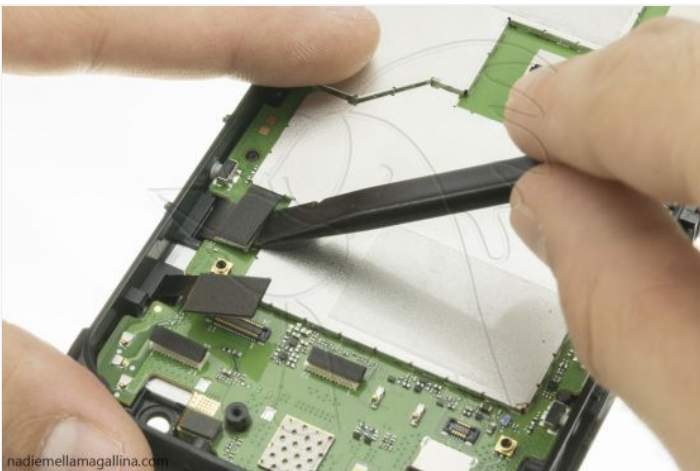
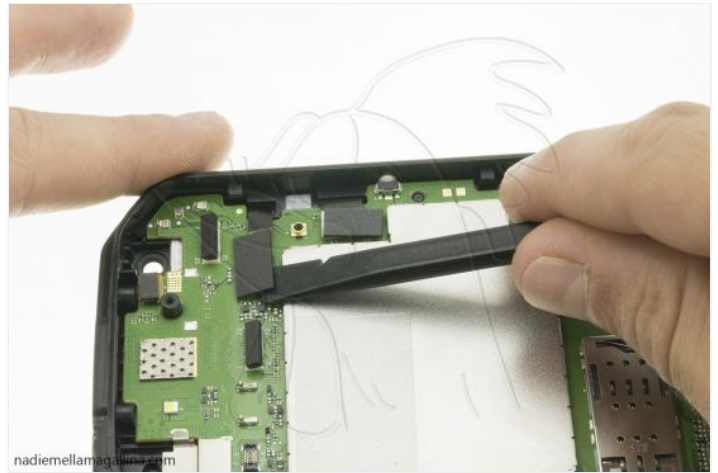
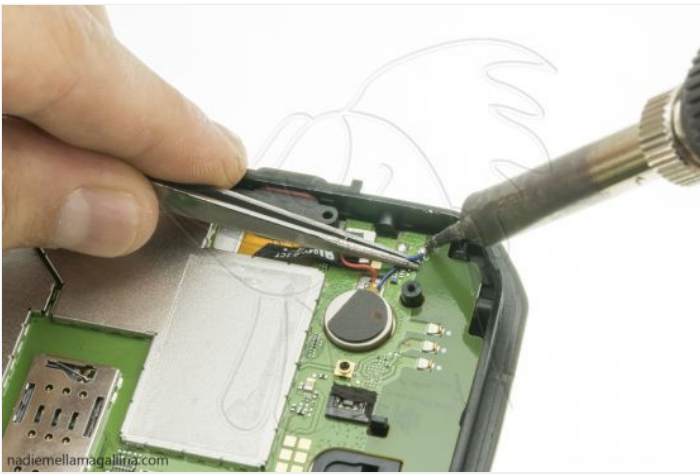




Paso 4 - Desconectar componentes

Retiramos el conector de carga, desoldamos y retiramos el vibrador y desconectamos los flex de pantalla y el del sensor de proximidad.





Paso 5 - Pantalla completa

Calentaremos la pantalla a unos 60°C durante un minuto aproximadamente. Después, con una herramienta de apertura, despegaremos la pantalla del chasis.

