



## Manual paso a paso: de CAT S40 Conector de carga

Para este manual necesitarás las siguientes herramientas y componentes que puedes adquirir en nuestra tienda on-line [Impextrom.com](http://Impextrom.com)  
Haz click encima de una herramienta para ir a la página web.



Estación doble de soldadura SMD, Baku 878

53,82 €



Pinza antiestática ESD redondeada

3,20 €



Púa especial SAT 0,70mm PET de alta fricción y resistencia

1,30 €

### Paso 1 - Carcasa trasera

Retiramos los seis tornillos laterales, los dos superiores y los dos inferiores.

Retiramos los blindajes laterales y sacamos la carcasa.

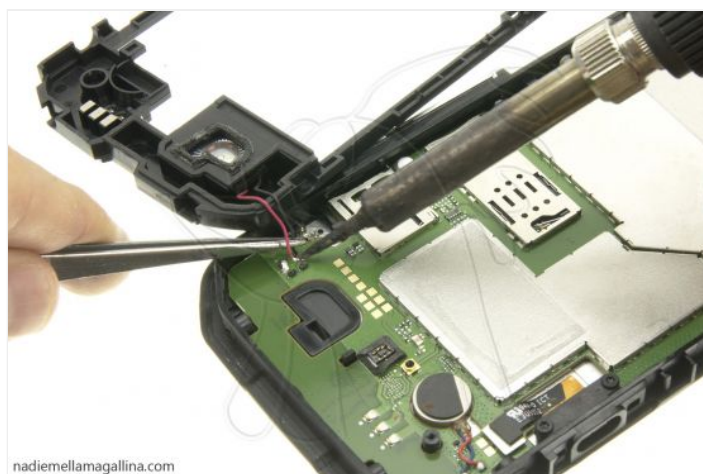
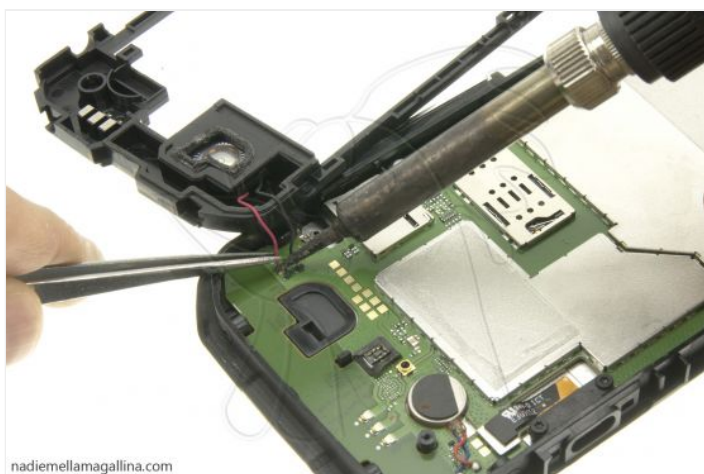




## Paso 2 - Carcasa intermedia con altavoz

Retiramos los dos tornillos que la sujetan y la desencajamos. No es necesario retirar la batería.

Antes de retirarla del todo, desoldaremos el altavoz.



### Paso 3 - Conector de carga

Desconectamos el flex, retiramos los tornillos y lo desenchajamos.

