



Manual paso a paso: de Huawei Y3 Placa base

Para este manual necesitarás las siguientes herramientas y componentes que puedes adquirir en nuestra tienda on-line Impextrom.com
Haz click encima de una herramienta para ir a la página web.



Set de 10 condones
dedo antiestática ESD

2,82 €



Herramienta Plástica
Profesional de
Apertura para Móviles

2,30 €



Kit de destornillador
JM-8142 con 24
puntas y
herramientas apertura

11,26 €



Pinzas antiestáticas
VETUS ESD-249

5,20 €



Herramienta plástica
de apertura para
dispositivos
electrónicos

1,48 €

Paso 1 - Huawei Y3

Características:

Dimensiones: 63.8 x 122.6 x 10.9 mm.

Peso: 120 g.

SoC: MediaTek MT6582M.

Procesador: ARM Cortex-A7, 1300 MHz, Número de núcleos: 4.

Procesador gráfico: ARM Mali-400 MP2, 416 MI-z.

Memoria RAM: 512 MB, 533 MHz.

Memoria interna: 4 GB.

Tarjetas de memoria: microSD, microSDHC.

Pantalla: 4 in, TFT, 480 x 800 píxeles, 24 bit.

Batería: 1730 mAh, Li-ión (de iones de litio).

Sistema operativo: Android 4.4 KitKat.

Cámara: 2560 x 1920 píxeles, 800 x 480 píxeles, 30 fps.

Tarjeta SIM: Mini-SIM, Micro-SIM.

Wi-Fi: b, g, n, Wi-Fi Hotspot.

USB: 2.0, Micro USB.

Bluetooth: 4.0.

Localización/Navegación: GPS, A-GPS.



nadiemellamagallina.com



nadiemellamagallina.com

Paso 2 - Carcasa trasera

Empezaremos retirando la carcasa trasera. Para ello utilizaremos una herramienta de apertura, la cual desplazaremos a lo largo del contorno del teléfono para ir soltando las muescas que la sujetan.



Paso 3 - Retirar batería

Para retirar la batería, la levantaremos con la ayuda de una herramienta de apertura o directamente con las manos,



Paso 4 - Retirar tarjetas SIM Y SD

Para retirar las tarjetas simplemente tiraremos de ellas.





Paso 5 - Retirar carcasa intermedia

Para sacar esta carcasa, primero retiramos los siete tornillos Phillips (PH#00) que la sujetan al chasis. Una vez extraídos los tornillos, haremos palanca con una herramienta plana para soltarla.



nadiemellamagallina.com



nadiemellamagallina.com



nadiemellamagallina.com



nadiemellamagallina.com



nadiemellamagallina.com



Paso 6 - Desconectar componentes

En este paso, desconectaremos los componentes de la placa para poder retirarla posteriormente.





Paso 7 - Placa base

Para terminar, tras desconectar los componentes de la placa base, ya podemos retirarla.





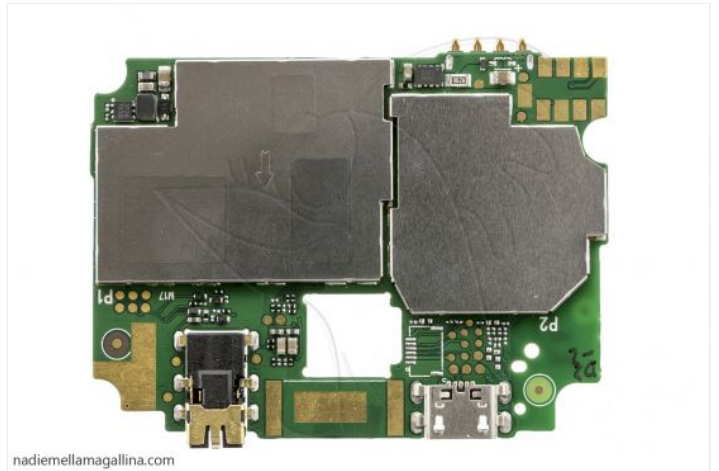
nadiemellamagallina.com



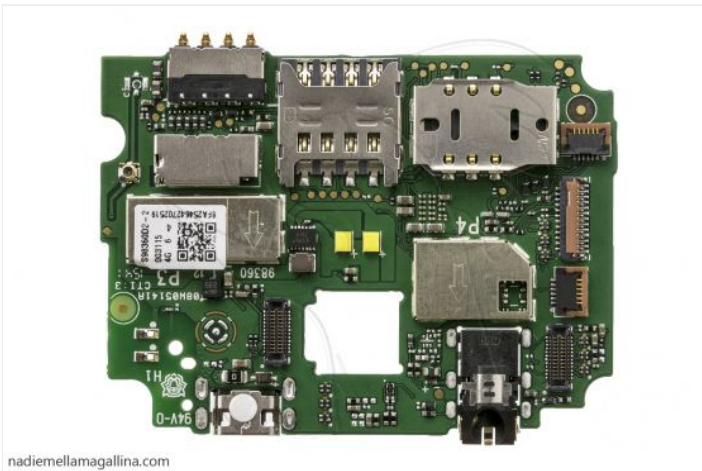
nadiemellamagallina.com



nadiemellamagallina.com



nadiemellamagallina.com



nadiemellamagallina.com