



Manual paso a paso: de Apple iPad Pro 12,9" Antenas

Para este manual necesitarás las siguientes herramientas y componentes que puedes adquirir en nuestra tienda on-line Impextrom.com
Haz click encima de una herramienta para ir a la página web.



Antena wifi y bluetooth derecha iPad Pro de 12.9", A1584

4,87 €



Antena wifi y bluetooth izquierda iPad Pro de 12.9", A1584

5,47 €



Tapete térmico de apertura mediante calor para pantalla de tablets y

64,94 €



Espátula de desmontaje móviles y Smartphone

2,65 €



Destornillador con 8 cabezas intercambiables Peng Fa 7339A

8,12 €



Herramienta de apertura Smartphone, móvil, tablet,

2,15 €



Ventosa de succión de 2.2 pulgadas desmontar display, pantalla táctil, es de

3,57 €

Apple iPad Pro

Dimensiones: 305.7 x 220.6 x 6.5 mm **Peso:** 713 g
SoC: Apple A9X AP11021
Procesador: Apple Twister, 2260 MHz, Número de núcleos: 2
Procesador gráfico: PowerVR GT7900
Memoria RAM: 4 GB, 1600 MHz
Memoria interna: 32 GB, 128 GB
Pantalla: 12.9 in, Oxide TFT, 2732 x 2048 píxeles, 24 bit
Batería: 11000 mAh, Li-Polymer (de polímero de iones de litio)
Sistema operativo: iOS 9
Cámara: 3264 x 2448 píxeles, 1920 x 1080 píxeles, 30 fps
Tarjeta SIM: Nano-SIM
Wi-Fi: a, b, g, n, n 5GHz, ac, Dual band, Wi-Fi Hotspot
USB: 2.0
Bluetooth: 4.2
Localización/Navegación: GPS, A-GPS, GLONASS, Wi-Fi, Cell ID

Antes de empezar, asegúrese de que el iPad está apagado.



Paso 2 - Pantalla

La pantalla está unida al chasis por una tira de adhesivo que recorre todo el contorno. Para despegarla aplicaremos calor para ablandar el adhesivo y que se despegue fácilmente.

En esta guía utilizamos un tapete térmico, que ajustaremos entre 80 y 100 °C. Caliente la superficie de la pantalla a esta temperatura durante unos 40 segundos.

Mientras sujeta la pantalla con una ventosa, introduzca una púa u otra herramienta de apertura entre el cristal y el marco. Recorra el contorno con la púa poco a poco para ir soltando el adhesivo.





Paso 3

Coloque púas más gruesas a modo de cuña en las zonas que va despegando para que no se vuelvan a pegar.

Continúe hasta que despegue todo el contorno de la pantalla. Si es necesario, aplique calor de nuevo.

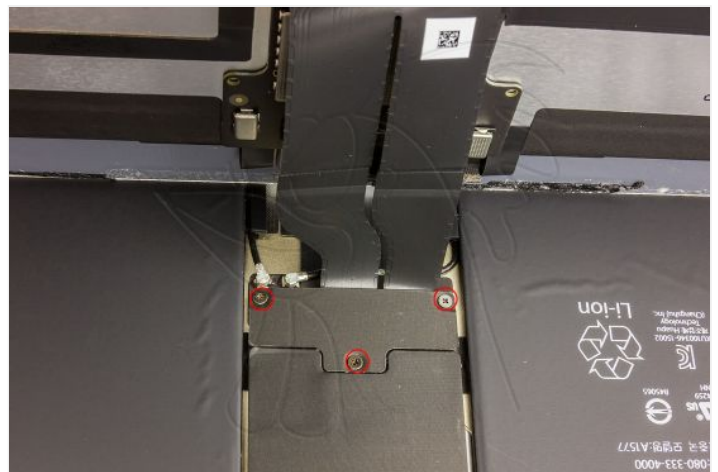




Paso 4

Levante parcialmente la pantalla sin dañar los flex que la mantienen unida al equipo.

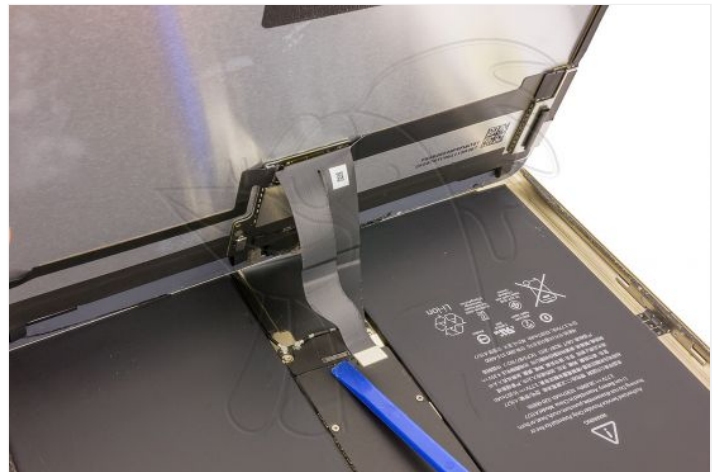
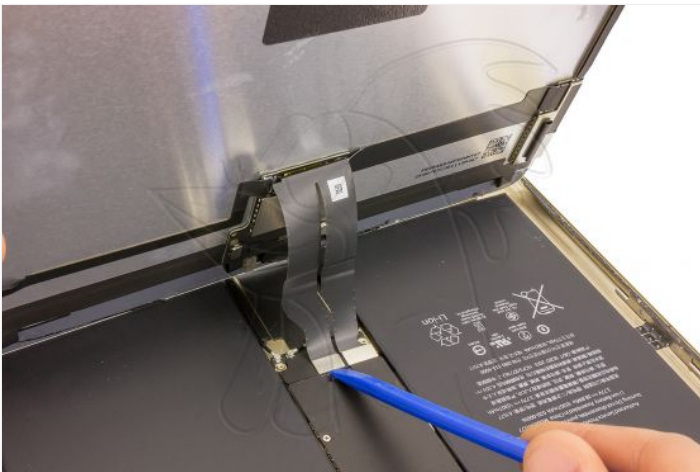
Retire el blindaje de los conectores, sujeto por 3 tornillos Phillips PH00.

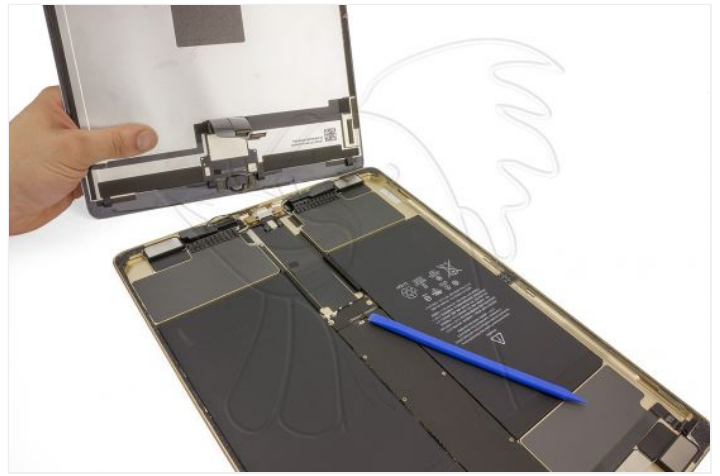
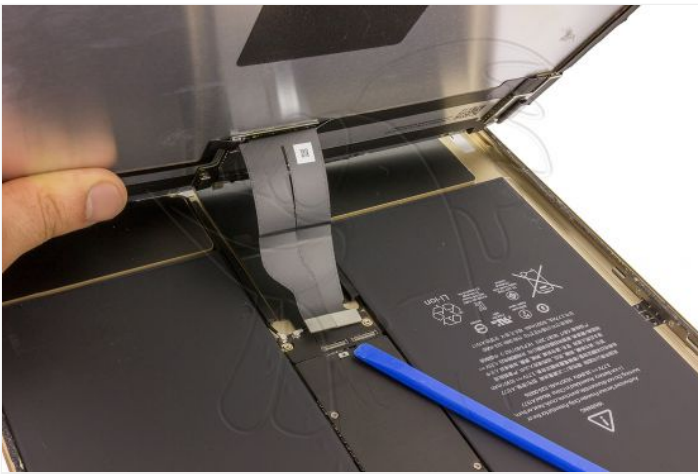




Paso 5

Desconecte los flex de datos y separe la pantalla.





Paso 6 - Antenas

Retire los 4 tornillos Phillips PH000 de la antena que corresponda extraer.

Desconecte el cable coaxial de la placa base.



Paso 7

Por último despegue el cable y la antena que necesite reemplazar.

